

## Specifications

### Digital Mixing Console **DM-3200**

メーカー希望小売価格**441,000円**(税抜420,000円)

#### ■定 格

MIC IN (CH 1-16)	XLRバランス
入力レベル	-60dBu ~ -4dBu (PAD Off) -40dBu ~ +16dBu (-20dB PAD On)
入カインピーダンス	2.2k
ファントム電源	48V( 4ch単位On/Off )
LINE IN (BAL) (CH 1-16)	TRSバランス
入力レベル	-44dBu ~ +12dBu
入カインピーダンス	10k
INSERT (CH 1-16)	TRSアンバランス
SEND	
規定出力レベル	-2dBu
最大出力レベル	+14dBu
出カインピーダンス	100
RETURN	
規定入力レベル	-2dBu
ヘッドルーム	16dB
入カインピーダンス	10k
ASSIGNABLE SENDS/RETURN( 1-4 )	
SENDS	TRS疑似バランス
規定出力レベル	-2dBu
最大出力レベル	+14dBu
出カインピーダンス	100
RETURN	TRSバランス
規定入力レベル	+4dBu
ヘッドルーム	16dB
入カインピーダンス	10k
2TR IN	RCAピン、アンバランス
規定入力レベル	-10dBV
ヘッドルーム	16dB
入カインピーダンス	10k
STEREO OUTPUT	XLRバランス
規定出力レベル	+4dBu
最大出力レベル	+20dBu
出カインピーダンス	100
MONITOR OUTPUTS (CR)	TRS疑似バランス
規定出力レベル	+4dBu
最大出力レベル	+20dBu
出カインピーダンス	100
MONITOR OUTPUS (STUDIO)	RCAアンバランス
規定出力レベル	-10dBV
最大出力レベル	+6dBV
出カインピーダンス	100
PHONES 1-2	ステレオホンジャック
最大出力	50mW+50mW( 32 )
DIGITAL INPUTS 1-2	
XLR入力	XLR
フォーマット	IEC60958プロユース/コンシューマユース自動検出
ワード長	24ビット
COAXIAL入力	COAXIAL
フォーマット	IEC60958プロユース/コンシューマユース自動検出
ワード長	24ビット

DIGITAL OUTPUTS 1-2	
XLR出力	XLR
フォーマット	IEC60958プロユース/コンシューマユース切り替え
ワード長	24ビット
COAXIAL出力	COAXIAL
フォーマット	IEC60958プロユース/コンシューマユース切り替え
ワード長	24ビット
TDIF-1 (1-3)	D-sub25ピン
フォーマット	TDIF-1
ワード長	24ビット
ADAT IN	Optical
フォーマット	ADAT/SMUX
ワード長	24ビット
ADAT OUT	Optical
フォーマット	ADAT/SMUX
ワード長	24ビット
サンプリング周波数	44.1/48/88.2/96KHz
WORD SYNC IN, OUT/THRU	BNC
MIDI IN, OUT, THRU/MTC OUT	DIN5ピン
USB	USB 1.1 TYPE Bコネクタ
TIMECODE IN	RCAピン
FOOT SW	ホンジャック
TO METER( MU-1000用 )	D-sub25ピン
RS-422	D-sub9ピン
GPI	D-sub9ピン
CASCADE	D-sub25ピン
電源	AC100V、50-60Hz
消費電力	65W
外形寸法	700( 幅 )×240( 高さ )×824( 奥行き )mm
質量	24kg

#### ■性 能

歪率( 最大レベル、1kHz、トリム最小 )	0.005%以下 (LINE IN - INSERT SEND) 0.008%以下 (LINE IN - STEREO OUT)
周波数特性( 規定レベル、1kHz、トリム最小 )	20Hz ~ 20kHz、+0.5/-1.0dB( MIC/LINE - INSERT SEND、44.1/48k ) 20Hz ~ 40kHz、+0.5/-1.5dB( MIC/LINE - INSERT SEND、88.2/96k ) 20Hz ~ 20kHz、+0.5/-1.0dB( MIC/LINE - STEREO OUT、44.1/48k ) 20Hz ~ 40kHz、+0.5/-1.5dB( MIC/LINE - STEREO OUT、88.2/96k )
ノイズレベル	-128dBu以下( EIN、MIC IN( PAD OFF ) - INSERT SEND、A-WTD ) -83dBu以下 (STEREO OUT、入力無し) -85dBu以下 (ASSIGNABLE RETURN - ASSIGNABLE SEND) -78dBu以下 (2TR IN - CR OUT、CR、最大、0dB) -88dBu以下 (2TR IN - STUDIO OUT、STUDIO OUT 0dB)
クロストーク (1kHz)	90dB以上 (STEREO/BUSS/AUX OUT) 90dB以上 (MONITOR OUT)

TASCAM MIXER Companion対応OS ▶ Windows Windows XP SP2 ▶ Macintosh Mac OS X (10.3以上)



## 注意

- 正しく安全にお使いいただくため、ご使用前に必ず「取扱説明書」をよくお読みください。
- 水、湿気、湯気、ほこり、油煙等の多い場所に設置しないでください。火災、感電、故障などの原因となることがあります。

ご購入の際は、必ず「保証書」の「お買上日・販売店名」等の記載内容をご確認の上、大切に保管してください。仕様および外観は改善のため予告なく変更することがあります。製品の色は、撮影・印刷の関係で実際の色と異なって見えることがあります。TASCAMはティアック株式会社登録商標です。Windows、Windows XPはマイクロソフト社の登録商標です。Macintosh、MacOS、MacOS Xはアップルコンピュータ社の登録商標です。その他、記載されている社名・商品名およびロゴマークは、一般に各社の商標または登録商標です。

タスカム製品取扱店

ティアック株式会社

〒180-8550東京都武蔵野市中町3-7-3 ☎(0422) 52-5072 タスカム製品の技術的なお問い合わせ、ご相談はタスカム営業技術 ☎(0422) 52-5106まで

受付時間 10:00~17:00月曜日~金曜日(祝日・当社休日を除く)

<http://www.teac.co.jp/tascam/>

■このカタログの内容についてのお問い合わせは、タスカム製品取扱店にご相談ください。もし販売店でお分かりにならないときは、当社におたずねください。

Digital Mixing Console

TASCAM ▶

# Digital Mixing Console DM-3200





# More of Everything

## 様々なデジタルレコーディング環境に対応する48CH/16BUSS/8AUXデジタルミキサー

TASCAMのデジタルミキシングコンソールは、ハイクオリティ、使いやすいユーザーインターフェイス、ハイクストパフォーマンスを常に追求してきました。DM-3200は、ミキシング・オペレーションの可能性を拡げる48チャンネル/16バスとサンプリング周波数96kHzへ完全に対応し、洗練されたユーザーインターフェイス・デザインを端正なフォルムに凝縮した、新時代のデジタルミキシングコンソールです。

### 自由度の高いオペレーション

#### 48チャンネルミキシング

4バンドEQやダイナミクスを装備する32のインプットモジュールと、16のリターンモジュールの合わせて48チャンネルのミキシングを可能とし、ポストプロダクションはもとより、レコーディングにおいても効率のよいミキシングを実現します。各インプットモジュールに装備の4バンドパラメトリックEQは、シェルビングEQやフィルターとして使用することも可能です。また、トリガーソースを選択可能なゲートやコンプレッサー/エキスパンダーを同時に使用できるほか、他の機器のレイテンシーやマイクセッティングに起因する遅れを補正するディレイを装備しています。

#### 16バス/8 AUX

マルチトラックレコーディングにおいて、自由度の高いミキシングを行うことのできる16バス/8 AUX仕様。32のインプットモジュールからのダイレクトアウトも可能であり、大編成のレコーディングも効率よく行うことができます。またポストプロダクションにおける、マルチリンガル・コンテンツの制作などにも余裕を持って対応します。

#### 96kHzフル対応

今や様々な場面で使用されるハイサンプリングでの制作やレコーディングに応えるべく、システムのサンプリング周波数は44.1/48/88.2/96kHzに対応。88.2/96kHz時も44.1/48kHz時と同等のミキシングパフォーマンスを提供します。アナログ入出力は、ハイサンプリングの広いレンジに対応し、原音に忠実なミキシングを実現します。ステレオデジタル入出力はAES/EBUハイスピード伝送および、S/PDIFハイスピード伝送も可能です。またADATオプティカル端子も96kHz SMUX対応となっています。

### 柔軟なセットアップ

#### 多様なルーティング

アナログ入力やデジタルマルチ入力、エフェクトリターンなどの豊富な入力リソースは、48モジュールへ自由にルーティングすることが可能。マイクなどのアナログソースや様々なデジタル機器のソースを効率よくミキシングするための環境を、フレキシブルに構築することができます。

#### モジュールにルーティング可能なリソース

マイク/ライン・アナログ入力16チャンネル、TDIFデジタル入力24チャンネル、ADATデジタル入力8チャンネル、ステレオデジタル入力2系統、アサインブルリターン4チャンネル、CDプレーヤーや2トラックレコーダーを接続可能な2トラック入力、SLOT1/SLOT2に装着したカードの入力合計16チャンネル(IF-FW/DM使用時は合計32チャンネル)、内蔵オシレーター、バスアウトのループバック

16のバスアウトやダイレクトアウト、AUXアウト、ステレオアウトをインプットソースとしてチャンネルモジュールにループバックすることが可能です。例えばバスアウトの一部をサブのミキシングマスターと位置づけて、最終ミキシングコントロールをチャンネルモジュールで行うことが可能です。また内蔵オシレーターをルーティングすることにより、ダイレクトアウト先の機器にオシレーター信号を送ることができます。

#### 汎用性の高いインサート

アナログ入力の各チャンネルにはアナログインサート端子を装備。また外部エフェクトと接続可能な、4チャンネルのアナログ・アサインブルインサート端子も装備。AUXを活用したセンド/リターンのほか、インプットモジュールやバスへのインサートも可能です。このほか様々な入出力端子を使用して、インプットモジュールや16バス、AUX、ステレオの各バスに最大16ポイントのインサートポイントを設定可能なアサインブル・インサートを装備。例えば、バスのマスターエフェクト用としてスロット・カードの一部の入出力をインサート・センド/リターンとして使用することができます。

#### インプットバイパス

入力ソースを直接、出力端子へバイパスする、インプットバイパス機能を装備。例えば、TDIF入力をSLOTに挿入したAES/EBUカードより出力するなど、デジタル伝送フォーマットのコンバーターとしての機能を持たせることができます。



## Digital Mixing Console DM-3200

メーカー希望小売価格441,000円(税抜420,000円)

\*メーターユニットはオプションです

### その他の豊富な機能

#### オンボードエフェクト

TASCAMオリジナルのエフェクトと、高品位エフェクトとして定評のあるTC Reverbをオンボードで搭載。共にセンド/リターンでの使用や、インプットモジュールやバスヘインサートして使用することができます。TASCAMオリジナルエフェクトは、コーラスやディレイのほか、ディストーションやギターコンプレッサー、ピッチシフターなどを装備。レコーディング時のインサートエフェクトとしても大いに活用できます。

#### TASCAMエフェクト:

Chorus, Delay, Compressor, De-esser, Guitar Compressor, Distortion, Exciter, Flanger, Phaser, Pitch Shifter

#### オンボードオートメーション

多数のチャンネルをミキシングするときに威力を発揮する、オンボードオートメーションを搭載。フェーダーやパン、ミュートのほか、EQやダイナミクスコントロールなどにも対応し、緻密なミキシングを可能とします。タッチセンシティブムービングフェーダーによる容易なアップデートのほか、TOUCHキーを使用することによってエンコーダーやキー操作のアップデートも効率よく行うことができます。

#### サラウンドミキシング

LRC5, 5.1, 6.1のサラウンドミキシングに対応。サラウンドパンニングでは、エンコーダーによる定位コントロールのほか、パンニングタイプを指定してJOG/DATAダイヤルによる定位コントロールも可能です。DVDプレーヤーのアナログマルチ出力をモニターするときなど、サラウンドパンニングを行わないモジュール設定も可能であり、サラウンド音響設備環境へも柔軟に対応します。また、2つのサラウンドマトリクスセットを同時に使用することができるため、異なるサラウンドミキシングの比較が可能です。

オプションのIF-SM/DMサラウンドモニターカードを使用すると、サラウンドバスアウトとは別の、モニターアウトのミュート/ソロ・コントロールが行えるほか、ダウンミックスモニターも可能となります。またサラウンドマトリクスセットの比較もワンタッチで行えます。

\*5.1モードと6.1モードというように、異なるサラウンドモードを同時にサラウンドマトリクスセットとして設定することはできません。

#### プロジェクトマネージメント

システムのクロック設定やルーティング、スナップショット、オートメーション、EQやエフェクトのライブラリーデータは、プロジェクトとして管理しています。トラックレコーディングとミックスダウンセットアップの切り替えや、ステレオミキシングとサラウンドミキシングセットアップの切り替えなど、様々なミキシング用途のシステム構築を即座に行うことができます。また、プロジェクトは携帯が容易なコンパクトフラッシュカードに保存するため、どこでもマイ・ミキシング・セットアップを展開することが可能です。

#### カスケード

ミキシングチャンネルを96に拡張するカスケード機能を標準で装備。2台のDM-3200をカスケードケーブル1本で接続するだけで、64インプット+32リターンのミキシングが可能となり、大規模なレコーディングにも対応します。

### ユーザーフレンドリーオペレーション

#### 17タッチセンシティブ100mmムービングフェーダー

非常にスムーズな動きの100mmムービングフェーダーを16チャンネルとマスターに搭載。レイヤー切り替えにより、48チャンネルから16バス、8 AUX、さらにはDAWホストアプリケーションミキサーリモートまでカバーします。ボリュームコントロールだけでなく、フリップ機能によりPANやEQ、AUXセンドレベルをコントロールすることができ、微妙なニュアンスのミキシングを可能とします。またタッチセンシティブ機能を装備し、オートメーションオペレーションのアップデートを効率よく行うことができます。

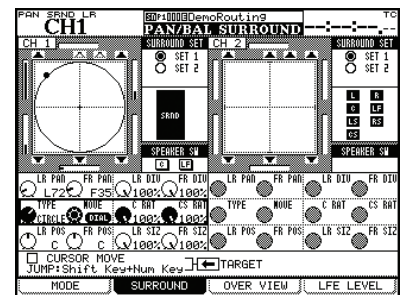
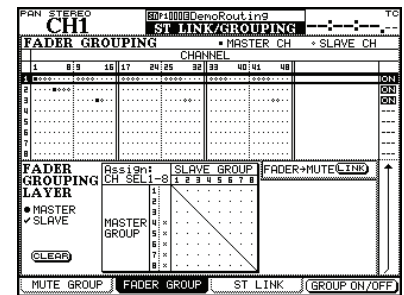
#### リングLED付き16エンコーダー

各チャンネルストリップにはそれぞれLED付きのリングエンコーダーを装備。PANコントロールのほか、AUX 1-2センドレベルなどをコントロールできます。またワンタッチで、チャンネルストリップのパラメーターに早変わり。4バンドEQや8 AUXセンドレベルのほか、ゲートとダイナミクスのパラメーターもコントロール可能です。コントロール値はリングLEDで確認できます。



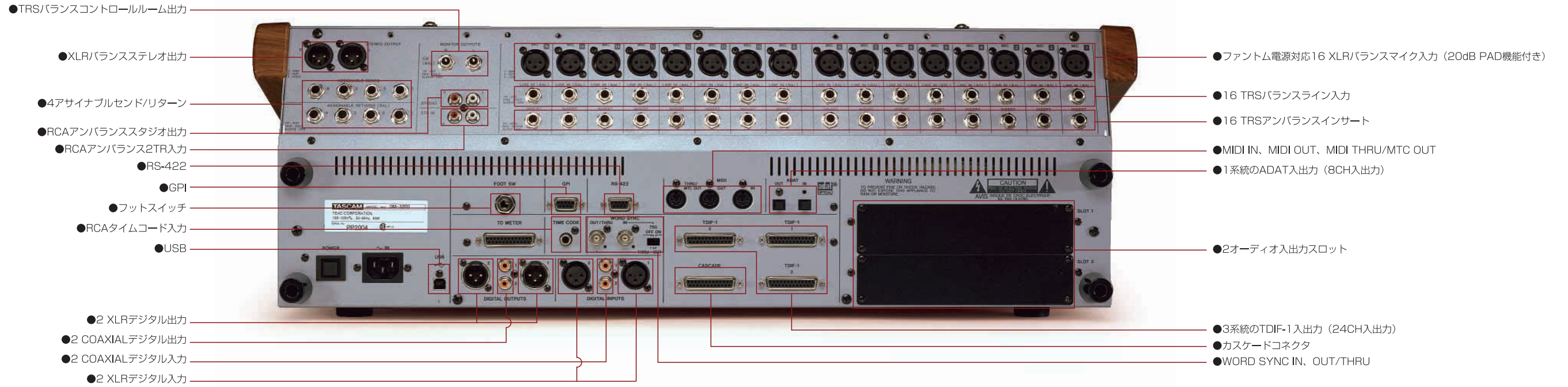
#### フェーダーグループ・ミュートグループ

複数のチャンネルをグルーピングして、フェーダーやミュートを同時にコントロールすることが可能。MTRからのリターンや複数のステレオソースをまとめてコントロールするなど、効率の良いオペレーションを支援します。異なるフェーダーレイヤーにまたがって設定できるため、ルーティングを工夫することにより、1フェーダーレイヤーで多くのソースをコントロールすることが可能です。フェーダーグループとミュートグループは、それぞれ8つまで組むことができます。



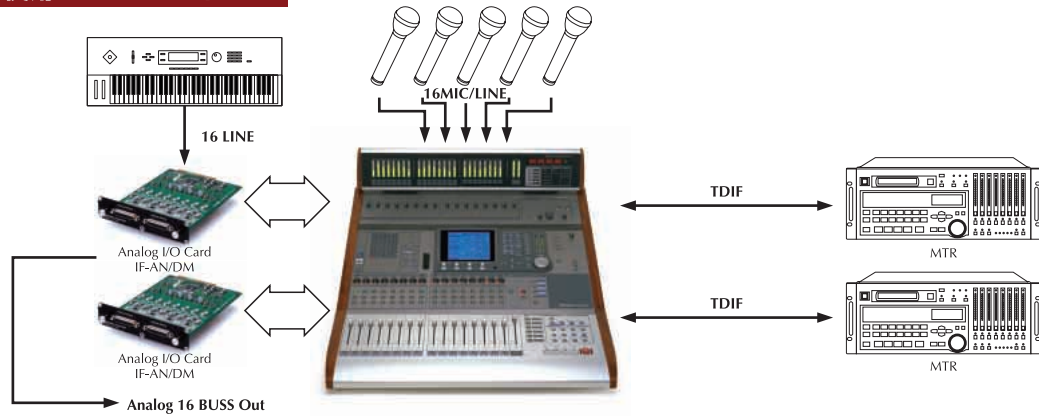


リアパネル



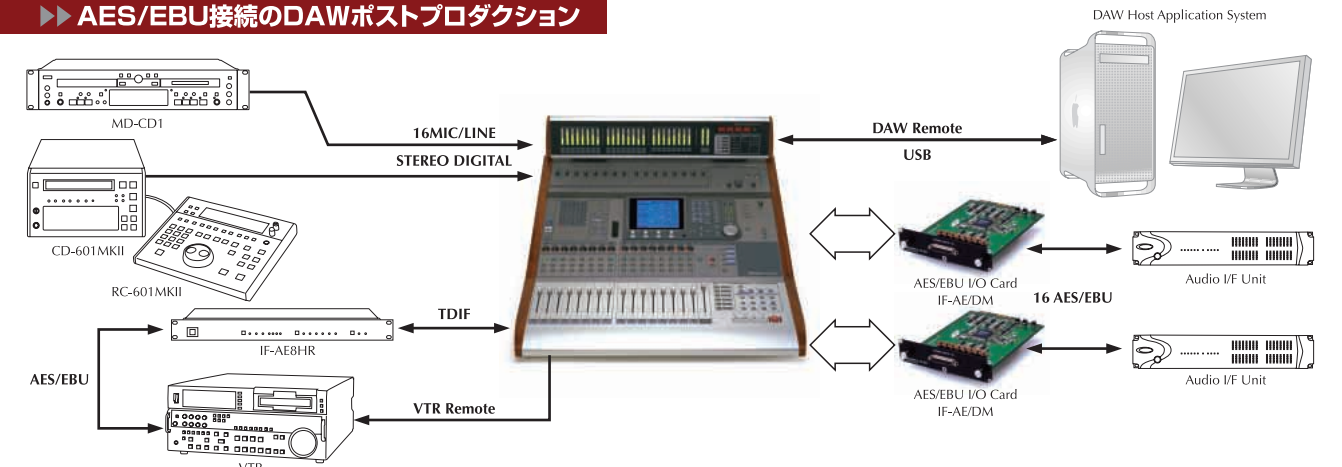
アプリケーション例

▶▶ MTRを使用したレコーディング



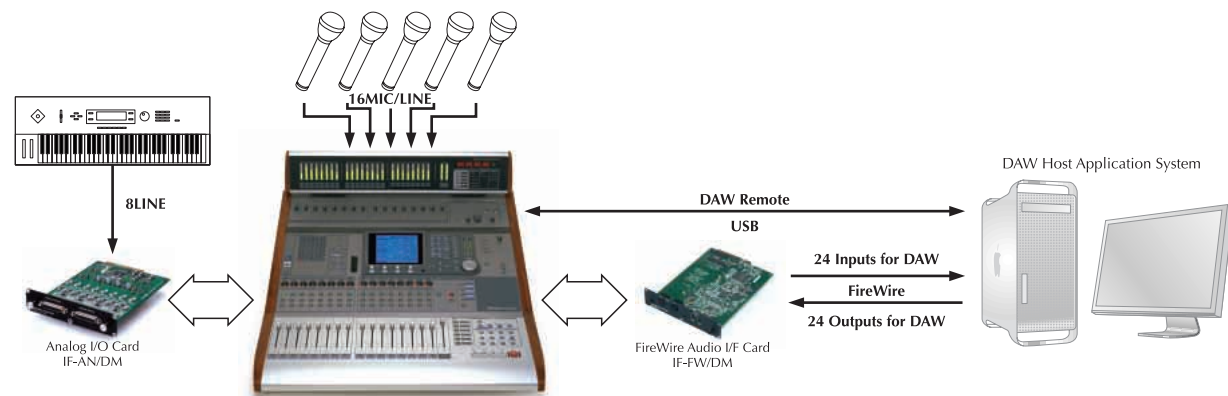
アナログI/Oカードを2枚使用して、アナログ32入力を実現するシステムです。マルチトラックレコーダーはTDIFやADAT端子に接続可能で、アナログインプットとレコーダーからのリターンは、インプットモジュール上で切り替えることができます。このほか、アナログの16 BUSSアウトを活用できます。

▶▶ AES/EBU接続のDAWポストプロダクション



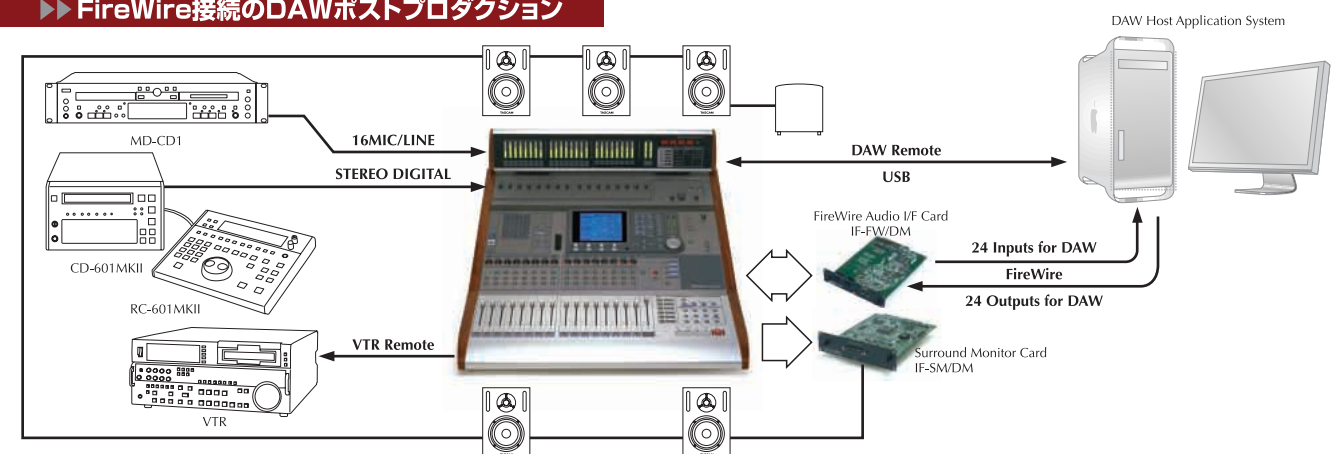
AES/EBUのハードウェアI/Oを備えたDAWホストアプリケーションシステムとの構築例です。AES/EBU I/Oカードを2枚使用して16チャンネルのAES/EBU入出力を実現していますが、TASCAM IF-AE8HRなどのTDIF-AES/EBUコンバーターを使用すると、AES/EBUの入出力をさらに拡張することが可能です。

▶▶ DAWホストアプリケーションを使用したレコーディング



DAWホストアプリケーションをレコーダーとして使用するシステムです。FireWireオーディオインターフェイスカードを使用することにより、DM-3200がホストアプリケーションシステムのオーディオインターフェイスとなります。またUSBケーブルを接続して、ホストアプリケーションのリモートコントロールを可能とします。

▶▶ FireWire接続のDAWポストプロダクション



FireWireオーディオインターフェイスカードを使用して、DM-3200がホストアプリケーションシステムのオーディオインターフェイスを兼ねるシステムです。サラウンドモニターカードを併用することによりモニターコントロールも可能な、統合オールインワンシステムです。

## 多彩な連携

### マシンコントロール

RS-422およびMMCによる外部機器のマシンコントロールに対応。MAIにおけるVTRコントロールや、MMC対応レコーディング機器のコントロールを手元で行うことができます。PLAYやSTOPなどの基本的なトランスポートコントロールのほか、タイムコードベースのロケートも可能です。

### DAWコントロール

今やプロダクションのみならず、レコーディングにおいてもDAWホストアプリケーションが重要な位置を占めるようになってきました。DM-3200はREMOTEフェーダーレイヤーを装備し、Mackie ControlおよびHUIエミュレーションによる、各種DAWホストアプリケーションのコントロールに対応します。フェーダーやパン、ソロ、ミュートのほか、EQやAUXセンドレベルのコントロールが可能であり、マイクやステレオソースなどの各種インプットからDAWホストアプリケーションまで、高度に融合した統合ミキシングオペレーション環境を実現します。

### 対応DAWホストアプリケーション

- Pro Tools
- Cubase SX (2.2以上)
- Nuendo (2.2以上)
- Logic 7
- Digital Performer 4
- SONAR 4

※ホストアプリケーションにより、コントロール可能なパラメータが異なります。詳しくは弊社ホームページでご確認ください。

### FireWireオーディオインターフェイス

ハイクオリティなミキシングコンソールの入出力が、そのままコンピュータのためのオーディオインターフェイスとなり、今や不可欠となったDAWホストアプリケーションシステムとの連携を飛躍的に高めます。オプションのIF-FW/DM FireWireカードを使用してFireWire接続すると、DM-3200のバスアウトをコンピュータに送ることができ、またコンピュータからのオーディオ信号はDM-3200チャンネルモジュールのどこにでも立ち上げることができます。オーディオストリームのチャンネル数は、コンピュータ側からみて、24インプット/24アウトプットとなります。

※IF-FW/DMはSLOT 1のみ使用可能です。

### GPI

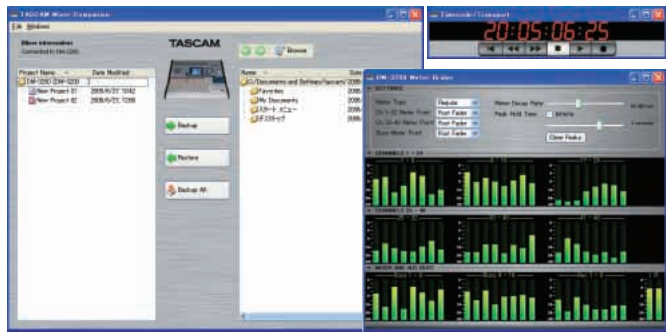
フェーダー操作やキー操作、またはタイムコードに従ったイベントを出力することが可能。様々な出力信号形式をサポートしており、あらゆる外部機器のフェーダースタート/ストップやイベントスタートなどを行うことができます。

### USB MIDIインターフェイス

標準装備のMIDIポートは、USB接続によるコンピュータMIDIインターフェイスの入出力ポートとすることができます。対応OSに搭載の標準ドライバで動作するため、専用ドライバのインストールは不要です。汎用MIDIポートとして使用するほか、コンピュータからのMTCメッセージを出力するポートとして使用することも可能です。また、不要なポートリソースのカットやMIDIメッセージのフィルタリングなど、最適なパフォーマンスを発揮するためのチューニングを可能とします。

### TASCAMミキサーコンパニオン

DM-3200デジタルミキシングコンソールを強力にサポートするTASCAMミキサーコンパニオンソフトウェアを標準付属。コンピュータとUSB接続し、プロジェクトのバックアップ/リストアや、48チャンネル/16バス/8 AUX/ステレオのレベルを一度に監視することが可能です。また、マシンコントロールとタイムコードの表示も行うことができます。さらに、DM-3200のファームウェアアップデートも容易に行うことができ、進化し続けるミキシングコンソールを常に最新の状態とすることができます。



## オプション



**MU-1000**  
(メーターユニット)  
メーカー希望小売価格105,000円  
(税抜 100,000円)



**IF-AN/DM**  
(8chアナログ入出力カード、96kHz対応)  
メーカー希望小売価格63,000円  
(税抜 60,000円)



**IF-TD/DM**  
(8ch TDIF入出力カード)  
メーカー希望小売価格27,300円  
(税抜 26,000円)



**IF-AE/DM**  
(8ch AES/EBU入出力カード、96kHz対応)  
メーカー希望小売価格31,500円  
(税抜 30,000円)



**IF-AD/DM**  
(8ch ADAT入出力カード)  
メーカー希望小売価格31,500円  
(税抜 30,000円)



**IF-SM/DM**  
(サラウンドモニターカード、96kHz対応)  
メーカー希望小売価格78,000円  
(税抜 75,000円)

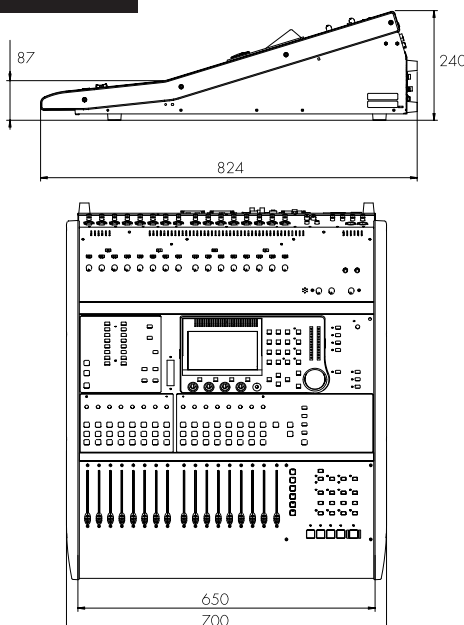


**IF-FW/DM**  
(FireWireオーディオインターフェイスカード)  
メーカー希望小売価格52,290円  
(税抜 49,800円)

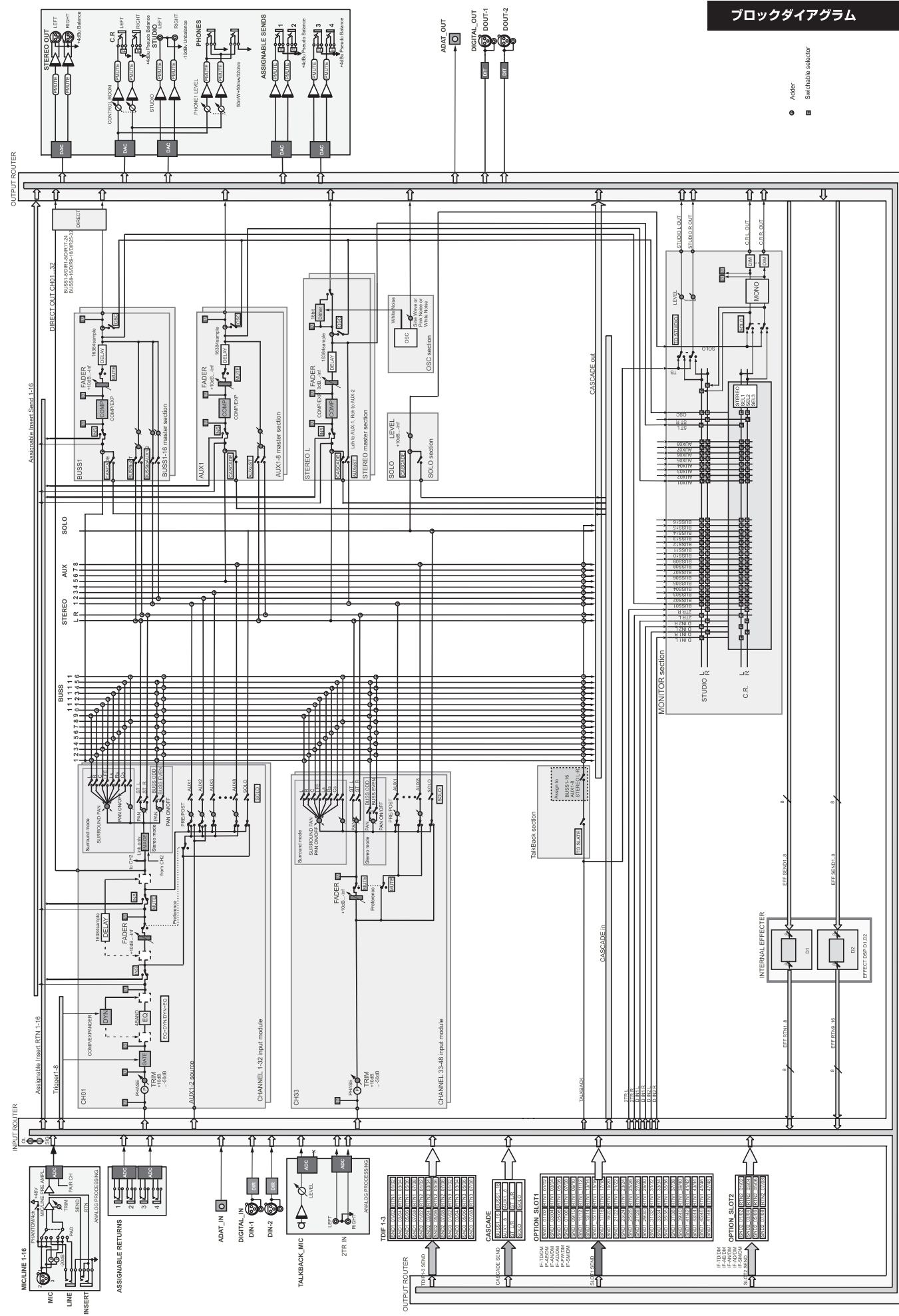


**PW-1000CS**  
(カスケードケーブル)  
メーカー希望小売価格12,600円  
(税抜 12,000円)

## 寸法図



## ブロックダイアグラム



● Aider  
■ Switchable selector