

# Danteを使った小規模宴会場・講演音響システム(入力)

省スペース

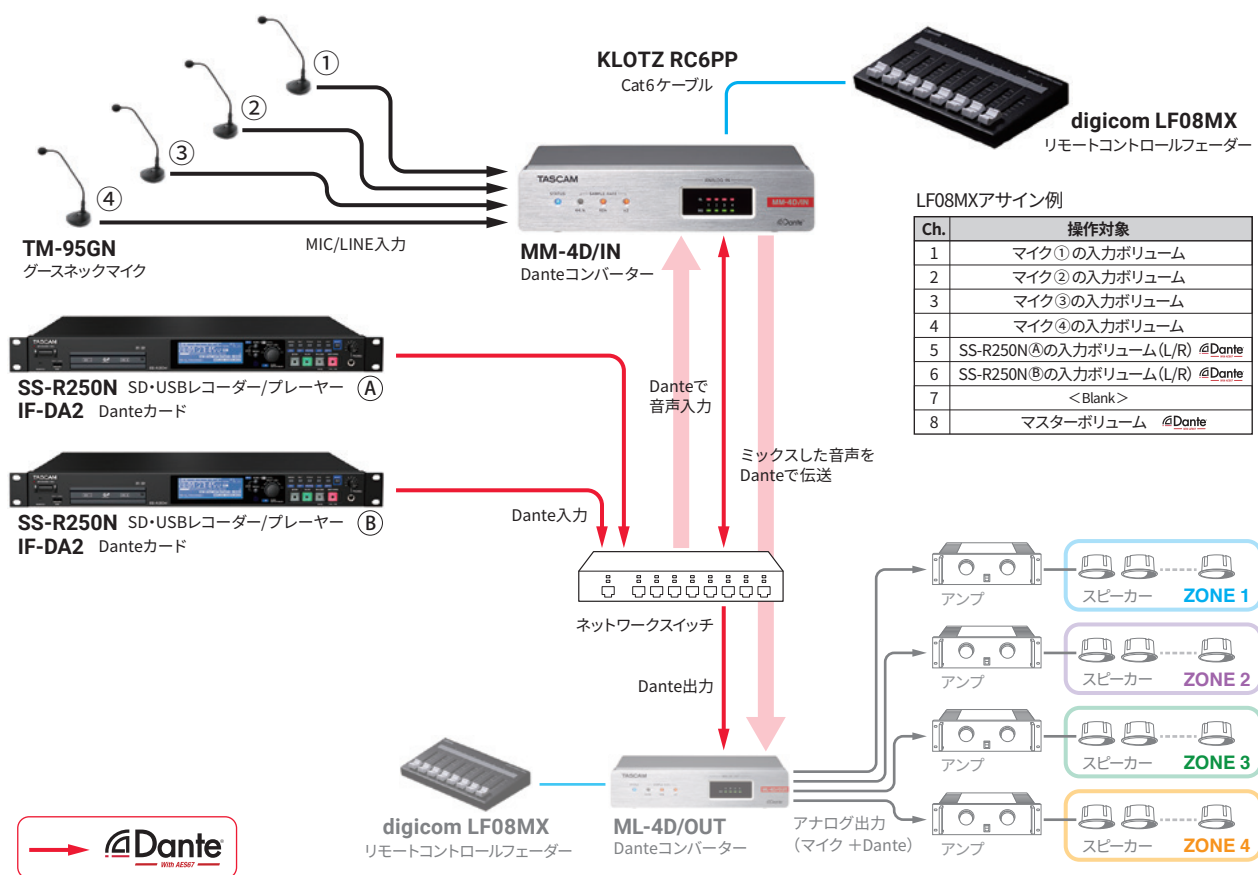
直観的操作

長距離伝送



Dante入力を使用した小規模システム構築には、Danteコンバーター MM-4D/INとLF08MXによるコンパクトな組み合わせが最適です。MM-4D/INは、4系統のマイク/ライン入力および4chのDante入力をまとめることができます。まとめた音声はDanteで伝送することが可能なため、異なるフロアや別棟のシステム管理も実現します。また、コントロールフェーダーLF08MXを併用すれば、各入力の音量調整を簡単且つ直観的に操作できます。

## システム構成図



## 使用機材リスト

製品名	型番	備考
DSPミキサー内蔵4マイク/ライン入力Danteコンバーター	MM-4D/IN-X	
ACアダプター	PS-P1220E	
MM/MLシリーズ用ラックシェルフ	AK-RS1	
リモートコントロールフェーダー	digicom LF08MX	ティアック取り扱い商品
ソリッドステートステレオオーディオレコーダー/プレーヤー	SS-R250N	
SS-R250N用Danteインターフェースカード	IF-DA2	
グースネックマイク	TM-95GN	
Cat6 ケーブル	KLOTZ RC6PP	

# Danteを使った小規模宴会場・講演音響システム(出力)

省スペース

直観的操作

エリア別整音

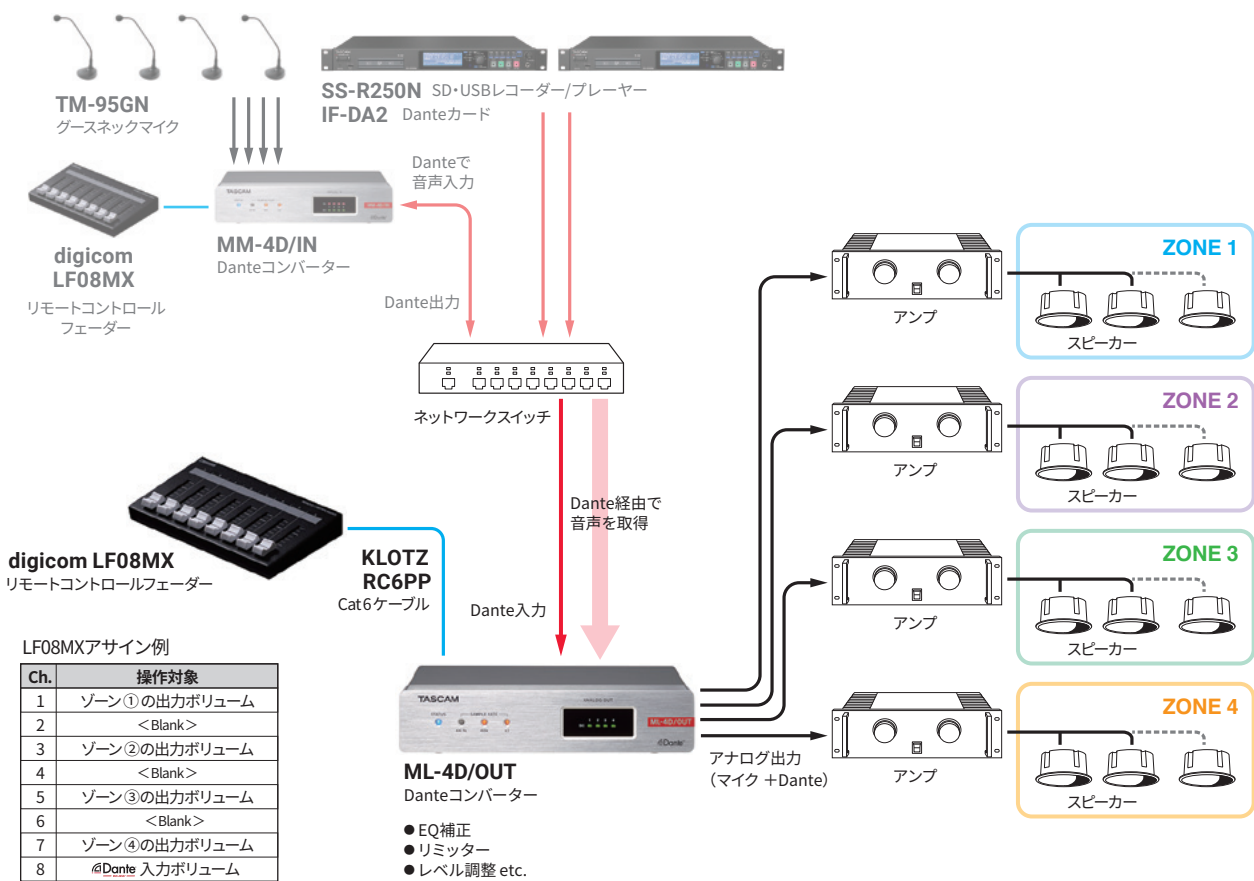


日々用途や区分けが変わる宴会場などの音響システム構築には、Danteコンバーター MM-4D/OUTとLF08MXによるコンパクトな組み合わせが最適です。

ML-4D/OUTで、Dante経由で音声を取得し、アナログ4系統に別々の音量で送出することが可能です。各出力には10バンドパラメトリックEQやリミッターなどのDSPも搭載。

また、コントロールフェーダーLF08MXを併用すれば、各エリアの音量調整を簡単且つ直観的に操作できます。

## システム構成図



## 使用機材リスト

製品名	型番	備考
DSPミキサー内蔵4ライン出力Danteコンバーター	MM-4D/OUT-E	出力端子: Euroblock
ACアダプター	PS-P1220E	
MM/MLシリーズ用ラックシェルフ	AK-RS1	
リモートコントロールフェーダー	digicom LF08MX	ティアック取り扱い商品
Cat6 ケーブル	KLOTZ RC6PP	