

### ハイサンプリング録音に対応した高音質のマスターレコーダーと DAコンバーターが融合 業務用マスターレコーダー・AD/DAコンバーター

高品質なマスター音源の制作と異なる環境でも安定した高音質モニタリングができる『DA-3000』の後継モデル



アナログ 入出力	XLR   RCA	デジタル 入出力	S/PDIF   AES/EBU   SDIF-3   DSD-raw	対応 メディア	SD [最大 512GB]	USB [再生 / コピー]
-------------	-----------	-------------	-------------------------------------	------------	------------------	-------------------

#### 高性能 AD/DA コンバーター、マスターレコーダー

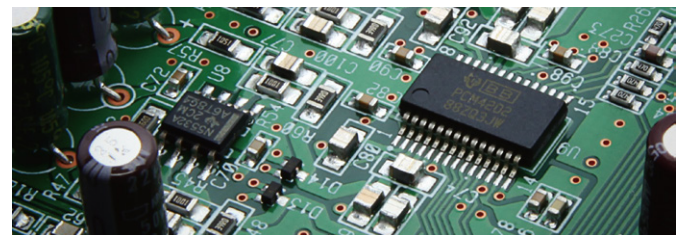
DAW 制作環境に導入することでモニタリング環境が安定、改善するほか、ハイサンプリングによる高解像度でのマスター音源保存が可能な業務用マスターレコーダー・AD/DA コンバーターです。先代モデルの最大 PCM 192kHz、DSD 5.6MHz の 2 チャンネル録音や豊富な入出力端子、操作性の高いユーザーインターフェイスはそのままに、マスター音源を高品質で残したいニーズとどのスタジオでも高音質でモニタリングしたいニーズの双方を 1 台で実現することができるレコーディングデバイスです。

#### 最大 PCM 192kHz、DSD 5.6MHz のハイサンプリング録音



PCM 192kHz に加え DSD 2.8/5.6MHz フォーマットで最大 512GB の SD カードに録音可能。複数台のカスケード接続を行えば録音・再生ともにサンプル精度での同期走行を実現。DSD マルチトラック録音環境も構築することができます。

#### AD/DAコンバーターとして活用できる高品位な回路



電源部にはデジタル回路とアナログ回路用に別々の巻き線を持つ E コアトランスを採用。ノイズの混入を抑えることでより高品位の信号を得ることが可能です。出力側のオーディオ回路は高品位なモノラル回路を 2 系統搭載するデュアルモノラル構成にすることで左右チャンネルの干渉を排除し、高音質出力を実現します。オーディオ回路は入力から出力まで全段でノイズに強いフルバランス構成で入出力双方のノイズを低減します。発振子には精度 1ppm 以下の TCXO (温度補償型水晶発振器) を採用し、クロックジェネレーター単体機に迫る高精度なクロックを実現。

#### その他の特長

- ADDA DIRECT モードで AD/DA コンバーターとしても使用可能
- DA コンバーターに BurrBrown PCM1795 を採用
- 25 秒ごとに録音データを自動で保存するオートファイルセーブ機能
- 輝度調整機能を持った、視認性の高い 24 ドットレベルメーター
- マーク機能
- 誤操作を防止するパネルロック機能
- 外部コントロール可能な USB キーボード専用端子
- レベル調整可能なオシレーター
- アウトプットボリューム機能
- モニタリングに不要なノイズを排除するファンレス設計
- 再生もしくは SD カードとの相互コピーが可能な USB メモリー端子
- ワイヤレスリモコン付属 (RC-10)
- SDXC (最大 512GB) カード対応

録音時間	128 GB	256 GB	512 GB
PCM 48kHz/24bit	117時間 20分	234時間 40分	469時間 20分
PCM 192kHz/24bit	27時間 44分	55時間 28分	110時間 56分
DSD 5.6MHz	23時間 28分	46時間 56分	93時間 52分

豊富な入出力端子 アナログ : XLR、RCA、デジタル : S/PDIF、AES/EBU、SDIF-3、DSD-raw、WORD IN、OUT/THRU



## DA-3000SD

メーカー希望小売価格 240,000 円 (税抜) 264,000 円 (税込)

運用例や製品詳細はWEBへ▶



## 対応メディア

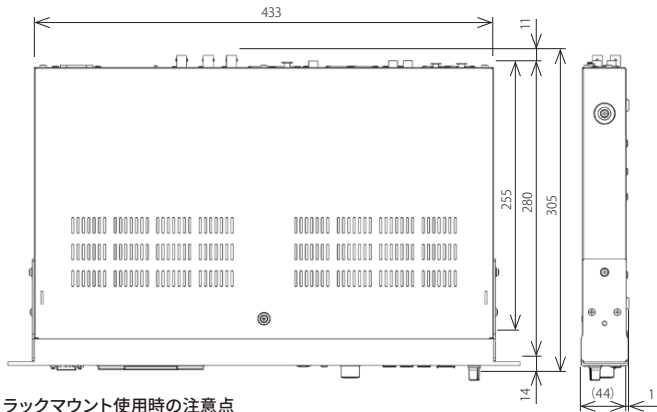
SD	SDHCカード(4GB~32GB)、SDXCカード(64GB~512GB) メディア排出方式: プッシュプッシュタイプ
USB	USBメモリー(再生およびSDとのファイルコピーのみ)

## 録音再生フォーマット

PCM	44.1k/48k/88.2k/96k/176.4k/192kHz、16bit/24bit
録音時	BWF (拡張子: .wav)
再生時	BWF (拡張子: .wav)、WAV (拡張子: .wav)
DSD	2.8224/5.6448 MHz
録音・再生時	DSDIFF (拡張子: .dff)、DSF (拡張子: .dsf)
チャンネル数	2チャンネル(ステレオ/モノラル×2)

## 性能

録音			
周波数特性	PCM	20Hz~20kHz (+0.1dB/-0.5dB, Fs=44.1k/48kHz, JEITA) 20Hz~40kHz (+0.1dB/-1dB, Fs=88.2k/96kHz, JEITA) 20Hz~80kHz (+0.1dB/-6dB, Fs=176.4k/192kHz, JEITA)	
	DSD	20Hz~50kHz (+0.1dB/-3dB, DSD, JEITA) 20Hz~100kHz (+0.1dB/-12dB, DSD, JEITA)	
歪率		0.003%以下 (Ref: -16dB/BALANCED, JEITA) 0.005%以下 (UNBALANCED, JEITA)	
S/N比	PCM	113dB以上 (24bit, Ref: -20dB/BALANCED, JEITA) 111dB以上 (24bit, UNBALANCED, JEITA)	
	DSD	106dB以上 (Ref: -20dB/BALANCED, AES-17 20k LPF) 104dB以上 (UNBALANCED, AES-17 20k LPF)	
クロストーク		105dB以上 (1kHz, JEITA)	
再生			
周波数特性	PCM	20Hz~20kHz (±0.1dB, Fs=44.1k/48kHz, JEITA) 20Hz~40kHz (+0.1dB/-0.3dB, Fs=88.2k/96kHz, JEITA) 20Hz~80kHz (+0.1dB/-3dB, Fs=176.4k/192kHz, JEITA)	
	DSD	20Hz~50kHz (+0.1dB/-3dB, DSD, JEITA) 20Hz~100kHz (+0.1dB/-12dB, DSD, JEITA)	
歪率		0.003%以下 (Ref: -16dB/BALANCED, JEITA) 0.001%以下 (UNBALANCED, JEITA)	
S/N比	PCM	118dB以上 (Ref: -20dB/BALANCED, JEITA) 116dB以上 (UNBALANCED, JEITA)	
	DSD	116dB以上 (Ref: -20dB/BALANCED, AES-17 20k LPF) 114dB以上 (UNBALANCED, AES-17 20k LPF)	



## ラックマウント使用時の注意点

ラックマウント使用時、または重ねて使用する場合は、放熱のため本体上部に1U以上の隙間を確保してください。

## 定格

入力		
アナログ・アンバランス		
端子		RCAピンジャック
入力レベル		基準: -10dBV、最大: +6dBV、最小: -22dBV
入力インピーダンス		22kΩ以上
アナログ・バランス		
端子		XLR-3-31相当
基準入力レベル		+4dBu、+6dBu (最大入力レベルが+15dBuの場合のみ)
最大入力レベル		+15dBu、+18dBu、+20dBu、+22dBu、+24dBu (メニュー切り換え)
最小入力レベル		-8dBu、-6dBu (最大入力レベルが+15dBuの場合のみ)
入力インピーダンス		10kΩ以上
S/PDIF、CASCADE (アンバランス)		
端子/フォーマット		RCAピンジャック、IEC60958-3 (S/PDIF)
入力インピーダンス		75Ω ±20%
入力周波数		44.1k/48k/88.2k/96k/176.4k/192kHz (SRC OFF時)、32~216kHz (SRC ON時)
許容周波数偏差		±100ppm (SRC OFF時)
AES/EBU (バランス)		
端子/フォーマット		XLR-3-31相当、AES3-2003/IEC60958-4 (AES/EBU)
入力インピーダンス		110Ω ±20%
入力周波数		44.1/48/88.2/96/176.4/192kHz (SRC OFF時)、32~216kHz (SRC ON時)
許容周波数偏差		±100ppm (SRC OFF時)
SDIF-3 (アンバランス)		
端子/フォーマット		BNCコネクター ×2 (L/R)、SDIF-3/DSD-raw
入力インピーダンス		75Ω ±20%
クロック同期周波数		44.1kHz
出力		
アナログ・アンバランス		
端子		RCAピンジャック
出力レベル		基準: -10dBV、最大: +6dBV
出力インピーダンス		200Ω以下
アナログ・バランス		
端子		XLR-3-32相当
基準出力レベル		+4dBu、+6dBu (最大入力レベルが+15dBuのときのみ)
最大出力レベル		+15dBu、+18dBu、+20dBu、+22dBu、+24dBu (メニュー切り換え)
出力インピーダンス		100Ω以下
S/PDIF、CASCADE (アンバランス)		
端子/フォーマット		RCAピンジャック、IEC60958-3 (S/PDIF)
出力インピーダンス		75Ω ±20%
AES/EBU (バランス)		
端子/フォーマット		XLR-3-32相当、AES3-2003/IEC60958-4 (AES/EBU)
出力インピーダンス		110Ω ±20%
SDIF-3 (アンバランス)		
端子/フォーマット		BNCコネクター ×2 (L/R)、SONY SDIF-3/DSD-raw
出力インピーダンス		10Ω ±20%
クロック同期周波数		44.1kHz
WORD SYNC IN		
端子/入力レベル		BNCコネクター、5V TTL相当 (入力インピーダンス: 75Ω ±10%)
入力周波数/許容偏差		44.1k/48k/88.2k/96k/176.4k/192kHz、±100ppm
WORD SYNC THRU/OUT		
端子/出力レベル		BNCコネクター、5V TTL相当 (出力インピーダンス: 75Ω ±10%)
出力周波数/安定度		44.1k/48k/88.2k/96k/176.4k/192kHz、±1ppm以下 (Ta=25°C)
USBメモリー接続用端子		USB Aタイプ (USB 2.0 High-speed 480Mbps, DC 5V 0.5A)
キーボード接続用端子		USB Aタイプ (USB 1.1 Full-speed 12Mbps, DC 5V 0.2A)
ヘッドホン端子/最大出力		6.3mm (1/4") ステレオ標準端子、45mW+45mW (32Ω負荷時、歪率0.1%)
電源、消費電力		AC100V、50/60Hz、24W
外形寸法、質量		483 × 45 × 305 mm (W×H×D)、4.1 kg
同梱品		DA-3000SD、電源コード、ワイヤレスリモコン、リモコン用コイン形電池、ラックマウントビスケット、保証書、取扱説明書

**安全に関するご注意**

- 正しく安全にお使いいただくため、ご使用前に必ず「取扱説明書」をよくお読みください。
- 水、湿気、湯気、ほこり、油煙などの多い場所に設置しないでください。火災、感電、故障などの原因となることがあります。

第三者の著作物は、個人として楽しむなどの場合は、著作権法上権利者に無断で使用できません。装置の適正使用をお願い致します。弊社では、お客様による権利侵害行為につき一切の責任を負担致しません。ご購入の際は、必ず「保証書」の「お買上日・販売店名」等の記載内容をご確認の上、大切に保管してください。仕様および外観は改善のため予告なく変更することがあります。製品の色は、撮影や印刷の関係で実際の色と異なって見えることがあります。TASCAM、タスカムは、ティアック株式会社の登録商標です。「DSD」は登録商標です。SDXCロゴはSD-3C, LLCの商標です。QRコードは(株)デンソーウェーブの登録商標です。FacebookおよびFacebookロゴは、Meta Platforms, Inc.の登録商標です。その他、記載されている会社名、製品名、ロゴマークは各社の商標または登録商標です。

本カタログ掲載商品の価格には、配送費、設置調整費、アース・工事費、使用済み商品の引き取り費用などは含まれておりません。

## ティアック株式会社

〒206-8530 東京都多摩市落合1-47

タスカムウェブサイト▶

<https://tascam.jp/jp>

@teacprofessional



@TASCAM\_jp



製品に関するお問い合わせは タスカム カスタマーサポートまで

携帯電話、IP電話からは

一般電話からは

TEL 042-356-9137



0570-000-809

10:00~12:00/13:00~17:00 (土日祝・弊社休業日を除く)

このカタログの記載内容は2024年10月現在のものです。

PRINTED IN JAPAN 2407RA D7453B