

# dBTechnologies



PA/SR SPEAKERS for TOURING, LIVE and INSTALLATIONS

**TASCAM®**



## ～テクノロジーへの純粋な情熱～

イタリアの PA/SR スピーカーブランド dBTechnologies は  
高品質なシステムを幅広いユーザーに提供するという強い意志のもと、  
40年以上世界中のプロオーディオ業界へソリューションを提供し続けています。

dBTechnologies (ディービーテクノロジーズ) は、イタリア・ボローニャに本拠を持つ AEB Industriale 社 (エーイービー・インダストリアル) の PA/SR スピーカーブランドです。クレスペラーノ (ボローニャ) に構える AEB Industriale 本社の総面積は 10,000 平方メートルを超え、dBTechnologies 製品のハードウェアとソフトウェアの設計・開発・テストや、各国の基準に応じた認証検査を自社で賄えるだけの設備が置かれており、長年にわたり研究開発、設計、製造へ多くの力を注いできました。ディテールやデザインに重点を置いたアクティブスピーカーやデジタルアンプテクノロジーで業界をリードし、その画期的な技術力で高い評価を得ています。

2019 年時点で、世界 160 カ国以上の PA/SR 会社、固定設備施工会社、サウンドデザイナー、ミュージシャンへ高品質のサウンドパフォーマンスと Made in Italy デザインの音響機器を提供しています。

2016 年の国内参入時よりティアック株式会社が正規輸入代理店を務め、TASCAM ブランドで展開する業務音響ソリューションを拡充するとともに幅広いシステムの提供を目指しております。



## HISTORY of dBTechnologies

- 1974 年** - Arturo Vicari がイタリアのボローニャに A.E.B. Industriale s.r.l. を設立。スピーカーシステム/ラジオマイクの開発・販売を行う。
- 1990 年** - dBTechnologies ブランドを立ち上げプロフェッショナルオーディオ事業に参入。
- 2002 年** - 2-Way アクティブスピーカー『OPERA シリーズ』を発売。これを機に、パワードシステムの設計に注力する。
- 2004 年** - 『DVA シリーズ』を発売。ラインアレイシステムをより多くのユーザーに提供し、SR 業界に新たな基準を打ち立てることを目的とし、大きな注目を集める。
- 2006 年** - 『DVA T4』を発売。プロオーディオ市場で初のポリプロピレン筐体採用アクティブラインアレイモジュールとしてプロフェッショナルオーディオ業界に革命をもたらす。『DVA T4』は世界的な成功を収め、ブランド史におけるマイルストーンとなる。
- 2008 年** - dBTechnologies オリジナルのアンプ技術 Digipro™ の開発を開始。
- 2011 年** - アクティブラインアレイシステム『DVA T12』で、より大規模なプロフェッショナルアプリケーション市場に参入。第 2 世代の Digipro™ G2 アンプ技術とネットワーキング・プロトコル RDNET を搭載した『DVA T12』は、コンパクトなサイズと、ユーザーフレンドリーなソリューションで驚異的な出力と精細さを実現する。
- 2013 年** - 『DVA T4』の利点をすべて維持しながら、コンパクトなサイズにさらなるパワーを詰め込んだ後継機『DVA T8』を発売。
- 2015～2016 年** - 新世代の『OPERA シリーズ』、『ES シリーズ』、『INGENIA シリーズ』を発売。
- 2016 年** - 大型 SR 用途に設計された『VIO シリーズ』を発表し、『VIO L210』、『VIO S318』を発売。翌年には、『VIO S118』を発売。
- 2018 年** - 『VIO シリーズ』のアプリケーションの可能性を広げる小型ラインアレイシステム、『VIO L208』を発売。さらに、大型アプリケーション/ツアー用に設計された初の大型ラインアレイシステムとして、『VIO L212』を発売。後に『VIO S218』も発売。
- 2019 年** - 『VIO L212』、『VIO S218』、『VIO X シリーズ』、『VIO L208』システムが 2019 年リーダーズ・チョイス・アワードを受賞。更に『VIO シリーズ』は「ベスト・ニュー・ラインアレイ・ファミリー」の FOH 賞を受賞。

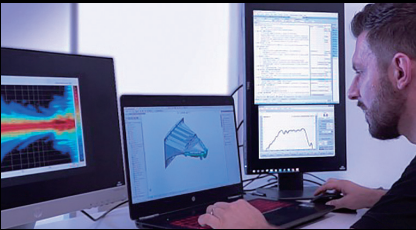


# TECHNOLOGY & DEVELOPMENT



## Made in dBTechnologies

dBTechnologies の研究チームは、機構開発、音響技術、電子技術、ソフトウェア開発、安全規格の5つの独立したチームが連携を保ちながら構成されています。複数のチームが協力することで、アイデアはすぐさま実機のオーディオシステムとなり、その後、dBTechnologies が定める品質に達するまで徹底的にテストされ、様々な変更や改善が施されていきます。



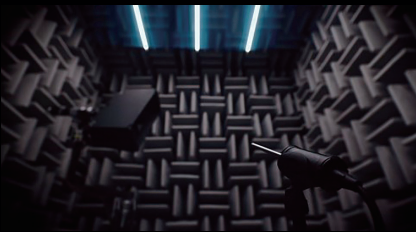
## 新しいプロジェクト

新製品の起案は、スタッフのアイデアから生まれる事もあれば、市場ニーズやユーザーのフィードバックから生まれる事もあります。製品として十分な可能性があるかと判断されると本格的な開発がスタートします。



## メカニカルデザイン

製品の仕様や機構など詳細が決まるとシミュレーションを行います。ソフトウェア上で全ての仕様や動作を確認します。3D デザインやシミュレーションソフトを取り入れたことでシステム設計へのアプローチが刷新されアイデアを実現する過程が劇的に早くなりました。



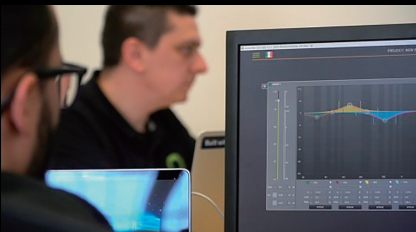
## 試作機の製作

研究開発部エリア内には、木工加工機や 3D プリンター、金属加工用の設備が備わっており、試作機は敷地内でハンドメイドにて製作されます。



## 音響デザイン

試作機が完成すると音響技術チームへ渡され、細やかにチューニングされていきます。ここでは、測定やシミュレーションテストが全て行われます。同時に、耳や身体で実際に音を聴く『人の感覚』を重要視したテストも行います。新しいスピーカーを聴いたとき、その音に没頭できているかが重要です。そして、開発している技術が dBTechnologies のサウンド品質に到達して初めて新製品が誕生したと言えるのです。



## エレクトロニックデザイン

このチームでは、電子部の構想、設計、エンジニアリングを担当します。プリアンプやパワーアンプの試作機を短時間で完成させるために、ピック&ブレースマシンによる内部組立ラインを装備した設計ラインを備えています。開発初期は、新技術やアプリケーションの研究に専念していますが、後半ではハード / ソフトウェアのエンジニアと協力して開発を行います。



## ソフトウェア開発

ソフトウェア開発チームは dBTechnologies のリアルタイムスピーカーシステムマネジメントソフトウェア『dBTechnologies AURORA NET』の設計および開発を担当しています。また、チームにてソフトウェアが実際の現場でどのように使用されているかエンドユーザーとも直接やり取りしています。

## 現場でのテスト

デザイナー、プロダクトスペシャリスト、エンドユーザーとの連携も重要視しています。市場フィードバックや現場のニーズを収集して、新機能の実現に取り組んでいます。

## 安全規格チーム

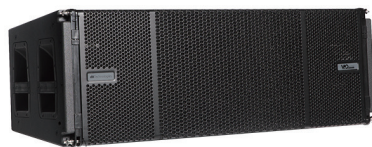
安全規格チームは、研究開発部の中に構成されています。この形をとることで、dBTechnologies 製品が流通している各国の規制や規格に準拠するために必要なすべての認証プロセスを合理化できます。

# VIO Series



## VIOシリーズ

DVAシリーズでプロオーディオ業界を席巻したのち、満を持して開発されたラインアレイシリーズのフラッグシップモデル。妥協なきアコースティックデザインによる木製筐体とDSPテクノロジーがさらに大きなカバレッジを実現。アリーナやスタジアムなど大規模会場に適しています。



VIO L212



VIO L210



VIO L208

主な仕様				
型番	VIO L212		VIO L210	
メーカー希望小売価格	1,982,200円(税込)		1,41,800円(税込)	
スピーカー形式	3-Way アクティブ ラインアレイモジュール		2-Way アクティブ ラインアレイモジュール	
音響特性	55 ~ 18,600 Hz (-6dB)		67 ~ 20,000 Hz (-6dB)	
最大SPL	142 dB		135 dB	
指向性 (H × V)	90° (水平)		100° (水平)	
スピーカー部	HF	ユニット	2 × 1.4"	
		ボイスコイル	3"	
	MF	ユニット	4 × 6.5"	
		ボイスコイル	2"	
	LF	ユニット	2 × 12"	
		ボイスコイル	3"	
アンプ部	アンプ形式	Digipro™ G4、Class-D		Digipro™ G3、Class-D
	実用最大出力 (120V使用時)	-		1,800 W
	RMS出力 (120V使用時)	3,200 W (1,600 W × 2)		900 W
DSP部	コンローラー	DSP 32bit		DSP 56bit
	AD/DAコンバーター	24bit/96kHz		24bit/48kHz
	リミッター	デュアルアクティブマルチバンドピーク、RMS、サーマル		デュアルアクティブマルチバンドピーク、RMS、サーマル
	フィルター	リニアフェーズ FIRフィルター		リニアフェーズ FIRフィルター
	クロスオーバー周波数 LF-HF	-		950 Hz
	Slope LF-HF	-		24dB/Octave
入出力	バランス音声入力	XLR端子(メス) × 1		XLR端子(メス) × 1
	バランス音声出力 (Link)	XLR端子(オス) × 1		XLR端子(オス) × 1
	リモートコントロール (RDNet)	etherCON 端子 × 2		etherCON 端子 × 2
	電源入力	Neutrik® powerCON TRUE1®端子 × 1 (着脱式)		Neutrik® powerCON TRUE1®端子 × 1 (着脱式)
	電源出力	Neutrik® powerCON TRUE1®端子 × 1 (着脱式)		Neutrik® powerCON TRUE1®端子 × 1 (着脱式)
	電源	AC 100~240 V(自動切替式)、50/60 Hz		AC 100~240 V(自動切替式)、50/60 Hz
総合	消費電流	7.5 A (100~120V時)		4.7 A (100~120V時)
	筐体	合板 (ポリウレタコーティング)		合板 (ポリウレタコーティング)
	アクセサリ	アンプ部保護レインカバー		アンプ部保護レインカバー
	外形寸法 (W×H×D)	1,100 × 380 × 450 mm		720 × 320 × 520 mm
質量	54.4 kg		28.6 kg	
			18.1 kg	

### 主な特長

### 別売アクセサリ (価格は全てメーカー希望小売価格)

#### LIGHTER and FASTER

リギングのスピードアップを可能にする3ポイント・リギングシステム、ロングスローでもディテールまで再生するオーディオパフォーマンス、軽量で小型なサイズの全てを兼ね備えた独自のオーディオデザインが特徴のVIOシリーズは、パワフルなアクティブ ラインアレイモジュールです。

#### SMATER and STRONGER

内蔵されるパワーアンプは、オリジナルの Class-D Digipro™ アンプモジュール。プリアンプモジュールにはデジタル オプティカル アイソレーションを実装。FIRフィルターによる高度なサウンドプロセッシングにより、ロング ディスタンスでも完璧なコヒーレント・カバレッジを得られます。トランスデューサーは、フェイズプラグとHFホーンが一体となったオールインワンパネルの後ろにLFをV字に配置。このパネルの後ろに配置するウェーブガイドは、正確な音像のロングスローを実現する円筒形波面を形成します。

VIO L208 は、フライングされたVIO L210 と完全に互換しダウンフィルソリューションとしてハイブリットシステムを構築できます。

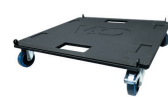


#### TF-VIO1

トランジションフレーム

177,100円(税込)

●適合機種：VIO L208、VIO L210



#### DO-VIOS118

DO VIOS318

ドリー

DO-VIOS118 124,300円(税込)

DO VIOS318 143,000円(税込)

●適合機種 (DO-VIOS118)：VIO S118R、VIO S118 (DO-VIOS318)：VIO S318



#### DT-VIOL210

トロリー

462,000円(税込)

●適合機種：VIO L210



#### DT-VIOL208

トロリー

270,600円(税込)

●適合機種：VIO L208、DRK-208



#### TC-VIOL210

ツアーカバー

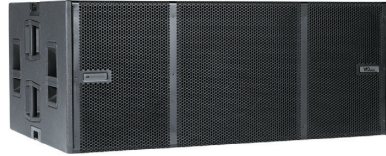
48,400円(税込)

●適合機種：DT-VIOL210





**VIO S218**



**VIO S318**



**VIO S118**



**VIO S118R**

主な仕様					
型番		VIO S218	VIO S318	VIO S118	VIO S118R
メーカー希望小売価格		1,982,200円(税込)	1,801,800円(税込)	1,233,100円(税込)	1,113,200円(税込)
スピーカー形式		アクティブ バスレフレックス サブウーハー	トライアンプ アクティブ サブウーハー	フライアブル アクティブ サブウーハー	アクティブ バスレフレックス サブウーハー
音響特性	周波数特性	28Hz〜カット周波数(-6dB)	39Hz〜カット周波数(-6dB)	36Hz〜カット周波数(-6dB)	35Hz〜カット周波数(-6dB)
	最大SPL	143 dB	143 dB	139 dB	139 dB
	指向性 (H × V)	無指向性 (Cardioid Option with DSP setup)	無指向性 (Cardioid Option with DSP setup)	無指向性 (Cardioid Option with DSP setup)	無指向性 (Cardioid Option with DSP setup)
カスビ部 I	ユニット	2 × 18"	3 × 18"	1 × 18"	1 × 18"
	ボイスコイル	4"	4"	4"	4"
アンプ部	アンプ形式	2 × Digipro™ G4、Class-D	3 × Digipro™ G3、Class-D	Digipro™ G4、Class-D	Digipro™ G4、Class-D
	実用最大出力 (120V使用時)	-	5,400 W	3,200 W	3,200 W
DSP部	RMS出力 (120V使用時)	3,200 W (1,600W × 2)	2,700 W	1,600 W	1,600 W
	コントローラー	DSP 32bit	DSP 32bit	DSP 32bit	DSP 32bit
	AD/DAコンバーター	24bit/96kHz	24bit/96kHz	24bit/96kHz	24bit/96kHz
	リミッター	ピーク、RMS、サーマル	ピーク、RMS、サーマル	ピーク、RMS、サーマル	ピーク、RMS、サーマル
	クロスオーバー周波数 LF-HF	60 ~ 110 Hz + フルレンジ	70 ~ 105 Hz + フルレンジ	60 ~ 110 Hz + フルレンジ	60 ~ 110 Hz + フルレンジ
	LF-Xover Out Slope	24dB/Octave	24dB/Octave	24dB/Octave	24dB/Octave
	ディレイ	0 ~ 9.9 ms internal 0.1ms ステップ	0 ~ 9.9 ms internal 0.1ms ステップ	0 ~ 9.9 ms internal 0.1ms ステップ	0 ~ 9.9 ms internal 0.1ms ステップ
入出力	バランス音声入力	XLR端子(メス) × 1	XLR端子(メス) × 1	XLR端子(メス) × 1	XLR端子(メス) × 1
	バランス音声出力 (Link)	XLR端子(オス) × 1	XLR端子(オス) × 1	XLR端子(オス) × 1	XLR端子(オス) × 1
	リモートコントロール (RDNet)	etherCON 端子 × 2	etherCON 端子 × 2	etherCON 端子 × 2	etherCON 端子 × 2
	電源入力	Neutrik® powerCON TRUE1®端子 × 1(着脱式)	Neutrik® powerCON TRUE1®端子 × 1(着脱式)	Neutrik® powerCON TRUE1®端子 × 1(着脱式)	Neutrik® powerCON TRUE1®端子 × 1(着脱式)
総合	電源出力	Neutrik® powerCON TRUE1®端子 × 1(着脱式)	Neutrik® powerCON TRUE1®端子 × 1(着脱式)	Neutrik® powerCON TRUE1®端子 × 1(着脱式)	Neutrik® powerCON TRUE1®端子 × 1(着脱式)
	電源	AC 100~240 V(自動切替式)、50/60 Hz	AC 100~240 V(自動切替式)、50/60 Hz	AC 100~240 V(自動切替式)、50/60 Hz	AC 100~240 V(自動切替式)、50/60 Hz
	消費電流	12.3 A (100~120V時)	13.6 A (100~120V時)	6.8 A (100~120V時)	6.8 A (100~120V時)
	筐体	合板 (ポリウレタコーティング)	合板 (ポリウレタコーティング)	合板 (ポリウレタコーティング)	合板 (ポリウレタコーティング)
	アクセサリ	-	アンプ部保護レインカバー	アンプ部保護レインカバー	アンプ部保護レインカバー
外形寸法 (W×H×D)		1,300 × 520 × 800 mm	1,300 × 520 × 800 mm	720 × 520 × 695 mm	720 × 520 × 695 mm
質量		85.6 kg	103.9 kg	45.1 kg	47 kg

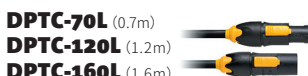
別売アクセサリ (価格は全てメーカー希望小売価格)



**CONTROL 24A**  
A2NET コントローラー  
341,000円(税込)  
●適合機種: AURORA NET対応全機種



**ACU-1**  
A2NET インターフェースカード  
80,300円(税込)  
●適合機種: VIO L212、VIO S218、VIO S118、VIO S118R



**DPTC-70L** (0.7m)  
**DPTC-120L** (1.2m)  
**DPTC-160L** (1.6m)  
powerCON TRUE1®  
パワーリンクケーブル  
20,900円(税込)  
●適合機種: VIOシリーズ全機種

**DPTC-200MJP** (2m)  
**DPTC-1000MJP** (10m)  
powerCON TRUE1® 電源コード  
DPTC-200MJP 8,800円(税込)  
DPTC-1000MJP 34,100円(税込)  
●適合機種: VIOシリーズ全般

**DRK-208**  
**DRK-210**

フライバー  
DRK-208 105,600円(税込)  
DRK-210 306,900円(税込)  
●適合機種 (DRK-208): VIO L208  
(DRK-210): VIO L210、VIO S118、VIO S118R、VIO S318



**AF-VIO1**

多目的フレームアダプター  
279,400円(税込)  
●適合機種: VIO L208、VIO L210、VIO S318、VIO S118、VIO S118R



**GSA-VIO1210**

グランドスタッキング  
サブアダプター  
97,900円(税込)  
●適合機種: VIO L210、VIO S118R、VIO S118



**DSA-VIO1208**

スタックアダプター  
95,700円(税込)  
●適合機種: VIO L208、VIO S118R



**TF-VIO2**

トランジションバー  
189,200円(税込)  
●適合機種: VIO L212



**FSA-VIO1210**

フライバー  
80,300円(税込)  
●適合機種: VIO L210、VIO S118R、VIO S118



**FC-VIOS1**

ファンクショナルカバー  
116,600円(税込)  
●適合機種: VIO S118、VIO S118R



**FC-VIOS2**

ファンクショナルカバー  
101,200円(税込)  
●適合機種: VIO S218、VIO S318



**SWK-18 KIT**

ホイールキット (4個セット)  
17,600円(税込)  
●適合機種: VIO S218、VIO S318



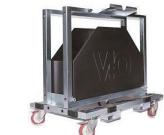
**DRK-212**

フライバー  
528,000円(税込)  
●適合機種: VIO L212



**DTT-VIO1212**

トップカバー  
113,300円(税込)  
●適合機種: VIO L212



**DT-DRK212**

フライバー用カート  
856,900円(税込)  
●適合機種: DRK-212



**RMK-1**

ラックマウントキット  
44,000円(税込)  
●適合機種: CONTROL 24A



**EFK-1**

アウトリガー  
232,100円(税込)  
●適合機種: DT-VIO1212



**DT-VIO1212**

カート  
437,800円(税込)  
●適合機種: VIO L212  
※ 4台まで積載可能



**DO-VIO1212**

ドリー  
141,900円(税込)  
●適合機種: VIO L212  
※ 1台積載可能



## VIO X Series



### VIO Xシリーズ

VIO Xシリーズは、グラウンドスタック、ポールマウント、またはウォールマウントが可能なポイントソーススピーカーです。

ウェッジモニターとしても使えるデザインの堅牢な木製筐体を採用し、卓越したパフォーマンスで多用途に適應する汎用性の高い2ウェイアクティブスピーカーで、フルレンジPAシステムとしてだけでなく、VIO S118やVIO S118Rサブウーハーと組み合わせたスタンドアローンPAシステムとしてもお使いいただけます。



**VIO X10**



**VIO X12**



**VIO X15**



**VIO X205**

主な仕様				
型番	VIO X10	VIO X12	VIO X15	VIO X205-60 / VIO X205-100
メーカー希望小売価格	448,800円 (税込)	537,900円 (税込)	580,800円 (税込)	各 394,900円 (税込)
スピーカー形式	2-Way アクティブスピーカー	2-Way アクティブスピーカー	2-Way アクティブスピーカー	2-Way アクティブスピーカー
周波数特性 (-10dB)	73 ~ 21,400 Hz	62 ~ 22,000 Hz	55 ~ 20,000 Hz	75 ~ 21,000 Hz
周波数特性 (-6dB)	82 ~ 20,000 Hz	79 ~ 21,000 Hz	72 ~ 21,000 Hz	80 ~ 20,000 Hz
最大SPL (120V使用時)	130 dB	132 dB	133.5 dB	126 dB
スピーカー	HF 1インチ (1.75 インチボイスコイル) × 1 LF 10 インチ (2.5インチボイスコイル) × 1	1.4" (2.5" ボイスコイル) × 1 12" (3" ボイスコイル) × 1	1.4" (2.5" ボイスコイル) × 1 15" (3" ボイスコイル) × 1	1" (1.4" ボイスコイル) × 1 5" (1" ボイスコイル) × 2
指向性 (H × V)	90° × 40° 回転式ホーン	60° × 40° 回転式ホーン	60° × 40° 回転式ホーン	60° × 60° (VIO X205-60) / 100° × 100° (VIO X205-100)
形式	Digipro™ G3、Class-D	Digipro™ G3、Class-D	Digipro™ G3、Class-D	Digipro™ G3、Class-D
アンプ部	実用最大出力 (120V使用時) RMS出力 (120V使用時)	1,800 W 900 W	1,800 W 900 W	- 400 W
冷却方式	自然対流式	自然対流式	自然対流式	自然対流式
DSP部	コントローラー AD/DAコンバーター	DSP 28/56bit 24bit/48kHz	DSP 28/56bit 24bit/48kHz	DSP 28/56bit 24bit/48kHz
リミッター	ピーク、RMS、サーマル	ピーク、RMS、サーマル	ピーク、RMS、サーマル	ピーク、RMS、サーマル
クロスオーバー周波数	1,600 Hz (24dB/oct)	1,000 Hz (24dB/oct)	1,000 Hz (24dB/oct)	1,500 Hz (24dB/oct)
音声入力 (Mic/Line切替)	XLR端子 × 1 (バランス)	XLR端子 × 1 (バランス)	XLR端子 × 1 (バランス)	XLR端子 × 1 (バランス)
音声出力	XLR端子 × 1 (バランス)	XLR端子 × 1 (バランス)	XLR端子 × 1 (バランス)	XLR端子 × 1 (バランス)
RDNet	etherCON端子 × 2	etherCON端子 × 2	etherCON端子 × 2	etherCON端子 × 2
電源	AC100 ~ 240V (自動切替式)、50/60 Hz 消費電流 4.4 A (100 ~ 120V時)	AC100 ~ 240V (自動切替式)、50/60 Hz 消費電流 4.4 A (100 ~ 120V時)	AC100 ~ 240V (自動切替式)、50/60 Hz 消費電流 4.4 A (100 ~ 120V時)	AC100 ~ 240V (自動切替式)、50/60 Hz 消費電流 2.5 A (100 ~ 120V時)
入出力	powerCON TRUE1®端子	powerCON TRUE1®端子	powerCON TRUE1®端子	powerCON TRUE1®端子
外形寸法 (W × H × D)	280 × 550 × 375 mm	340 × 650 × 445 mm	400 × 750 × 475 mm	150 × 485 × 240 mm
ポールマウント	標準 D36mm	標準 D36mm	標準 D36mm	標準 D36mm
質量	16.6 kg	20.7 kg	25.4 kg	7.8 kg
筐体素材	合板 (ポリウレアコーティング)	合板 (ポリウレアコーティング)	合板 (ポリウレアコーティング)	合板 (ポリウレアコーティング)
本体色	ブラック	ブラック	ブラック	ブラック

※ 説明のためにグリルを取り外した状態です。

別売アクセサリ (価格は全てメーカー希望小売価格)

#### WB-VIOX10H WB-VIOX12H WB-VIOX15H

水平取付用ウォールブラケット

WB-VIOX10H: 49,500円 (税込)  
WB-VIOX12H: 50,600円 (税込)  
WB-VIOX15H: 55,000円 (税込)

●適合機種 (WB-VIOX10H): VIO X10  
(WB-VIOX12H): VIO X12  
(WB-VIOX15H): VIO X15



使用例

#### WB-VIOX10V WB-VIOX12V WB-VIOX15V WB-VIOX205V

垂直取付用ウォールブラケット

WB-VIOX10V: 103,400円 (税込)  
WB-VIOX12V: 108,900円 (税込)  
WB-VIOX15V: 112,200円 (税込)  
WB-VIOX205V: 57,200円 (税込)

●適合機種 (WB-VIOX10V): VIO X10  
(WB-VIOX12V): VIO X12  
(WB-VIOX15V): VIO X15  
(WB-VIOX205V): VIO X205シリーズ



使用例

#### RC-M1

レインカバー

25,300円 (税込)

●適合機種: VIO Xシリーズ全機種



#### TE M10

吊り下げ用アイボルト

(M10、4個入り)  
12,100円 (税込)

●適合機種: VIO Xシリーズ全機種



#### SA-VIOX205

スタンドアダプター

40,700円 (税込)

●適合機種: VIO X205シリーズ



#### DPC-240A (2.4m)

パワーリンクケーブル

(powerCOM - powerCON TRUE®)  
15,400円 (税込)

●適合機種: VIO Xシリーズ全機種



#### DPTC-1000MJP (10m)

powerCON TRUE® 電源コード

34,100円 (税込)

●適合機種: VIO Xシリーズ全機種

#### SK-36TT

スピーカースタンド (D35mm)

41,800円 (税込)

●適合機種: VIO X205を除く VIO Xシリーズ  
※ VIOX205シリーズは WB-VIOX205V  
または SA-VIOX205を組合せて装着可能。





## VIO X206



音圧とリニアなレスポンスを実現する超小型の2-Wayアクティブスピーカーです。ホーンキット・ウェーブガイドキットの交換で簡単にポイントソースまたはラインアレイとして使用することができます。また、サブウーハー VIO S115との組み合わせで12のシステムに対応します。



## VIO X206

主な仕様		
型番	VIO X206-60x90	VIO X206-100x15
メーカー希望小売価格	691,900円(税込)	691,900円(税込)
スピーカー形式	2-Way アクティブスピーカー	2-Way アクティブスピーカー
周波数特性	70 ~ 18,000 Hz	70 ~ 17,500 Hz
最大SPL (120V使用時)	131 dB	131dB
スピーカー	HF	1" (1.75" ネオジムボイスコイル) × 1
	LF	6.5" (1.75" ネオジムボイスコイル) × 2
	指向性 (H × V)	60° × 90° 回転式ホーン
アンプ部	形式	Digipro™ G3、Class-D
	RMS出力 (120V使用時)	900 W
	冷却方式	自然対流式
DSP部	コントローラー	DSP 32bit
	AD/DAコンバーター	24bit/96kHz
	リミッター	ピーク、RMS、サーマル
入出力	音声入力 (Mic/Line切替)	XLR端子 × 1 (バランス)
	音声出力	XLR端子 × 1 (バランス)
	RDNet	etherCON 端子 × 2
電源	電源	AC100 ~ 240V (自動切替式)、50/60 Hz
	消費電流	2.7 A (100 ~ 120V時)
	入力	Neutrik® powerCON TRUE1® 端子 × 1
外形寸法 (W×H×D)	出力	Neutrik® powerCON TRUE1® 端子 × 1
	質量	210 × 650 × 270 mm
	筐体素材	17.3 kg
本体色		合板 (ポリウレタコーティング)
		ブラック
		ブラック

※ 説明のためにグリルを取り外した状態です。

別売アクセサリ (価格は全てメーカー希望小売価格)

## DRK-1

フライバー

182,600円(税込)

●適合機種: VIO X206

## SB-2X6

ラインアレイブラケット

147,400円(税込)

●適合機種: VIO X206

## LP-2

リンクアレイブラケット

19,800円(税込)

●適合機種: VIO X206

## HK-6090

ホーンキット

(60° × 90°)

15,400円(税込)

●適合機種: VIO X206

## DRK-2

ダブルフライバー

239,800円(税込)

●適合機種: VIO X206

## HB-2X6

水平取付ブラケット

26,400円(税込)

●適合機種: VIO X206

## LP-3

リンククラスター 60.90

26,400円(税込)

●適合機種: VIO X206

## HK-15100WG

ウェーブガイドキット

(100° × 15°)

19,800円(税込)

●適合機種: VIO X206

## DRK-2X6

フライバー

266,200円(税込)

●適合機種: VIO X206

## SA-2X6

ポールマウントアダプター

30,800円(税込)

●適合機種: VIO X206

## LP-4

リンクプレート

24,200円(税込)

●適合機種: VIO X206

## FC 206

ファンクショナルカバー

19,800円(税込)

●適合機種: VIO X206

## RC-1

レインカバー

30,800円(税込)

●適合機種: VIO X206





## DVA Tシリーズ

2006年、プロフェッショナルオーディオ業界に革命をもたらした、ポリプロピレン筐体を採用した初のアクティブラインアレイモジュールDVA T4のコンセプトを継承し、さらに進化したアコースティックデザインとDSPテクノロジーを融合させたベストセラーモデル。



**DVA T8**



**DVA T12**



**DVA S30 N**



**DVA S1518 N**

主な仕様				
型番	DVA T8	DVA T12	DVA S30 N	DVA S1518 N
メーカー希望小売価格	546,700円(税込)	1,006,500円(税込)	1,195,700円(税込)	795,300円(税込)
スピーカー形式	3-Way アクティブ ラインアレイモジュール	3-Way アクティブ ラインアレイモジュール	アクティブ サブウーハー	アクティブ サブウーハー
音響特性	周波数特性	66 ~ 18,000 Hz (-6dB)	41 ~ 120 Hz (-10dB) 30 ~ 120 Hz (±3dB)	39 ~ 120 Hz (±3dB)
	最大SPL	132 dB	141 dB	138 dB
	指向性 (H × V)	100° × 15°(シングルユニット)	無指向性 (Cardioid Option with DSP setup)	無指向性 (Cardioid Option with DSP setup)
スピーカー部	HF	2 × 1"	3 × 1"	
	ボイスコイル	1.4"	1.4"	
	MF	1 × 6.5"	2 × 6.5"	
	ボイスコイル	2"	2"	
	LF	1 × 8"	1 × 12"	2 × 18"
アンプ部	ボイスコイル	2.5"	3"	4"
	アンプ形式	Digipro™ G2, Class-D	Digipro™ G2, Class-D	Digipro™ G2, Class-D
	実用最大出力 (120V使用時)	1,400 W (350W+350W+700W)	2,840 W (700W+700W+1,420W)	6,000 W
	RMS出力 (120V使用時)	700 W (175W+175W+350W)	1,410 W (350W+350W+710W)	3,000 W
	RMS出力 (120V使用時)	700 W (175W+175W+350W)	1,410 W (350W+350W+710W)	1,500W
DSP部	コントローラー	DSP 56bit	DSP 56bit	DSP 56bit
	AD/DAコンバーター	24bit/96kHz	24bit/96kHz	24bit/96kHz
	リミッター	デュアルアクティブリミッター、マルチバンドRMS、ピーク、サーマル	デュアルアクティブリミッター、マルチバンドRMS、ピーク、サーマル	RMS、ピーク、サーマル
	フィルター	FIRフィルター (要Firmware Update)	FIRフィルター (要Firmware Update)	-
	クロスオーバー周波数 LF-MF		75 ~ 120 Hz (5Hzステップ)	75 ~ 120 Hz (5Hzステップ)
入出力	クロスオーバー周波数 MF-HF	1,900 Hz	24dB/Octave	24dB/Octave
	クロスオーバー周波数 LF-MF	400 Hz		
	Slope LF-MF	24dB/Octave		
	バランス音声入力	XLR端子 (メス) × 1	XLR端子 (メス) × 1	XLR端子 (メス) × 1
	バランス音声出力 (Link)	XLR端子 (オス) × 1	XLR端子 (オス) × 1	XLR端子 (オス) × 1
総合	リモートコントロール (RDNet)	etherCON端子 × 2	etherCON端子 × 2	etherCON端子 × 2
	電源入力	Neutrik® powerCON端子 × 1(着脱式)	Neutrik® powerCON端子 × 1(着脱式)	Neutrik® powerCON端子 × 1(着脱式)
	電源出力	Neutrik® powerCON端子 × 1(着脱式)	Neutrik® powerCON端子 × 1(着脱式)	Neutrik® powerCON端子 × 1(着脱式)
	電源	AC 100~240 V(自動切替式)、50/60 Hz	AC 100~240 V(自動切替式)、50/60 Hz	AC 100~240 V(自動切替式)、50/60 Hz
	消費電流	4A	8A	20A
筐体	筐体	強化ポリプロピレン	強化ポリプロピレン	合板
	アクセサリ	アンプ部保護レインカバー	アンプ部保護レインカバー	-
	外形寸法 (W×H×D)	580 × 240 × 327 mm	580 × 386 × 430 mm	1,100 × 580 × 720 mm
質量	質量	14.2 kg	29.9 kg	83 kg
				46 kg

### 主な特長

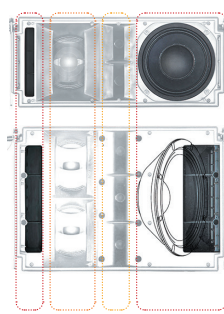
#### 統一化された3-Wayデザインのラインアレイユニット

DVA T8とDVA T12は縦軸同位置に高域中域のユニットを配置することにより、シームレスに一定の関係を保ちながら音像を拡散することができ、DVA T12で構成された大きなシステムにおいて、DVA T8をダウンフィルとして使用することが可能です。

#### 高い信頼性による安全な運用

温度、入出力レベルなどの情報をリアルタイムにモニターするオペレーティングステータス・モニタリングに対応。さらにステータスレポートの出力も可能です。(DVA USB Managerソフトウェア使用時)

もちろんRDNetコントロールシステムに対応し、アレイシステムの突入電流を抑えて電源投入を可能とするiPOS (インテリジェント・パワーオン・シークエンス) 機能も搭載しています。



低域 中域 高域 低域

### 構成例

ラインアレイ設置例



スタック設置例





## DVA Kシリーズ

ベストセラーモデルTシリーズのコンセプトを継承し、小中規模会場向けに最適化されたラインアレイシリーズのスタンダードモデル。

1×8" LF、1×6.5" MF、2×1" HFコンプレッションドライバーから構成される3-way アクティブラインアレイモジュールはデュアルロータリーエンコーダーとFIRフィルター搭載により、正確で自然なシステムチューニングが可能。ポリプロピレンを採用した軽量コンパクトボディが優れた機動性を実現。



**DVA K5**



**DVA KS10**



**DVA KS20**

主な仕様				
型番	DVA K5	DVA KS10	DVA KS20	
メーカー希望小売価格	435,600円(税込)	577,500円(税込)	975,700円(税込)	
スピーカー形式	3-Way アクティブ ラインアレイモジュール	アクティブセミホーンロードフライアブルサブウーハー	アクティブベースレフレックスホーンロードサブウーハー	
音響特性	周波数特性	70 ~ 19,000 Hz (±3dB)	41 ~ 120 Hz (-10dB)	41 ~ 120 Hz (-10dB)
	最大SPL	129 dB	134 dB	138 dB
	指向性 (H × V)	100° × 15°(シングルユニット)	無指向性	無指向性
スピーカー部	HF	ユニット ボイスコイル	2 × 1" 1.4"	
	MF	ユニット ボイスコイル	1 × 6.5" 2"	
	LF	ユニット ボイスコイル	1 × 8" 2.5"	2 × 18" 4"
	アンプ形式	Digipro™ G3、Class-D	Digipro™ G3、Class-D	Digipro™ G3、Class-D
	実用最大出力 (120V使用時)	1,000 W	1,800 W	3,600 W
	RMS出力 (120V使用時)	500 W	900 W	1,800 W
DSP部	コントローラー	DSP 56bit	DSP 56bit	DSP 56bit
	AD/DAコンバーター	24bit/48kHz	24bit/48kHz	24bit/48kHz
	リミッター	デュアルアクティブ・マルチバンド、RMS、ピーク、サーマル	デュアルアクティブ・マルチバンド、RMS、ピーク、サーマル	デュアルアクティブ・マルチバンド、RMS、ピーク、サーマル
	クロスオーバー周波数 LF-HF		90Hz / 120Hz (切替式)	90Hz / 120Hz (切替式)
	LF-Xover Out Slope		24dB/Octave	24dB/Octave
	クロスオーバー周波数 MF-HF	1,800 Hz		
入出力	クロスオーバー周波数 LF-MF	340 Hz		
	Slope LF-MF	24dB/Octave		
	バランス音声入力	XLR端子(メス) × 1	XLR端子(メス) × 2	XLR端子(メス) × 2
	バランス音声出力	XLR端子(オス) × 1	XLR端子(オス) × 2	XLR端子(オス) × 2
	電源入力	Neutrik® powerCON 端子 × 1 (着脱式)	Neutrik® powerCON 端子 × 1 (着脱式)	Neutrik® powerCON 端子 × 1 (着脱式)
	電源出力	Neutrik® powerCON 端子 × 1 (着脱式)	Neutrik® powerCON 端子 × 1 (着脱式)	Neutrik® powerCON 端子 × 1 (着脱式)
総合	電源	AC 100~240 V(自動切替式)、50/60 Hz	AC 100~240 V(自動切替式)、50/60 Hz	AC 100~240 V(自動切替式)、50/60 Hz
	消費電流	2.12 A (100~120V)	4.8 A (100~120V)	8.6 A (100~120V)
	筐体	強化ポリプロピレン	合板	合板
	アクセサリ	アンプ部保護レインカバー	-	-
	外形寸法 (W×H×D)	580 × 240 × 327 mm	515 × 640 × 720 mm	1,100 × 580 × 720 mm
	質量	14.2 kg	43.4 kg	84 kg

## AC26N

デジタルオーディオコントローラー

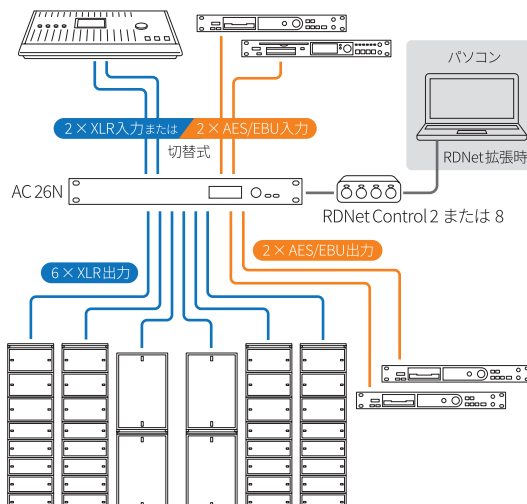
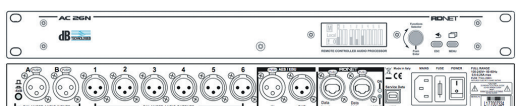
メーカー希望小売価格 249,700円(税込)

- 外形寸法 (W×H×D) : 482 × 43 × 130 mm
- 質量 : 1.9 kg



DVA KシリーズやMiniシリーズなどのRDNet非対応機種においても、コントロールを可能とするスピーカプロセッサー。2 IN / 6 OUTのアナログバランス入出力、2 IN / 2 OUTのデジタルAES/EBU入出力、56 bit DSP処理によってパラメトリックEQやディレイ、フェーズ切替、レベル調整を前面操作パネルからだけでなく、RDNetで接続されたパソコンから操作\*することができます。

\*パソコンからの操作は RDNet接続時のみ



## 構成例

ラインアレイ設置例



スタック設置例



別売アクセサリ (DVA Tシリーズ / Kシリーズ用。価格は全てメーカー希望小売価格)

## DRK-20

フライバー

249,700円(税込)

●適合機種：DVA T8、DVA T12、DVA S30N、  
DVA S1518N、DVA K5、DVA KS10

●最大吊り下げ荷重：1,800kg

●グランドスタックベース兼用



## DRK-10

フライバー

160,600円(税込)

●適合機種：DVA T8、DVA T12、DVA S30N、  
DVA S1518N、DVA K5、DVA KS10

●最大吊り下げ荷重：250kg

●グランドスタックベース兼用



## DRK-HK

オプションフック

13,200円(税込)

●適合アクセサリ：DRK-20

●FIXピン2個付



## SRK-10

フライング金具

70,400円(税込)

●適合機種：DVA S1518N、DVA KS10



## DSA 4

スピーカースタンド マウントアダプター

114,400円(税込)

●適合機種：DVA T8、DVA K5



## DS 2

ポールマウント

9,900円(税込)

●適合機種：DVA S1518N、DVA KS10、DVA KS20

●35mm径 (M20ネジ)

●長さ：74 ~ 130 cm



## DS2-S

ショートポールマウント

3,300円(税込)

●適合機種：DVA S1518N、DVA KS10、DVA KS20

●35mm径 (M20ネジ)

●長さ：8.5cm



## TC 20S/30S

ツアーカバー

15,400円(税込)

●適合機種：DVA S30N、DVA KS20



## DT 6

トローリー

165,000円(税込)

●適合機種：DVA T8、DVA T12、DVA K5

●最大積載数 (DVA T8)：6台

(DVA T12)：4台



## DO 18

ドリー

71,500円(税込)

●適合機種：DVA S1518N



## DO 218

ドリー

82,500円(税込)

●適合機種：DVA S30N



## DWK 20

SWK-18 KIT

ホイールキット (4個セット)

DWK 20：23,100円(税込)

SWK-18 KIT：17,600円(税込)

●適合機種 (DWK 20)：DVA S1518N、DVA S30N  
(SWK-18 KIT)：DVA KS10、DVA KS20



## DPC-200MJP (2m)

DPC-1000MJP (10m)

powerCON® 電源コード

DPC-200MJP：9,900円(税込)

DPC-1000MJP：38,500円(税込)

●適合機種：DVAシリーズ全般



## DPC 15 (0.5m)

powerCON® パワーリンクケーブル

15,400円(税込)

●適合機種：DVAシリーズ全般



## RDC-45F (6cm)

RJ45-XLR 3ピン メス変換ケーブル

20,900円(税込)

●適合機種：RDNet対応機器



## RDC-45M (6cm)

RJ45-XLR 3ピン オス変換ケーブル

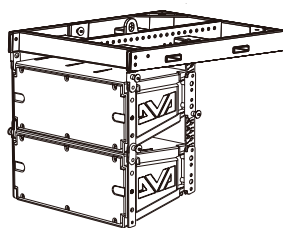
20,900円(税込)

●適合機種：RDNet対応機器

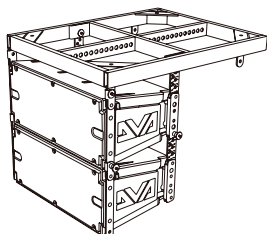


アクセサリ装着図

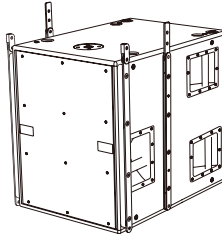
## DRK-20



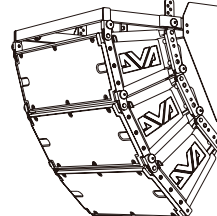
## DRK-10 & DRK-10W



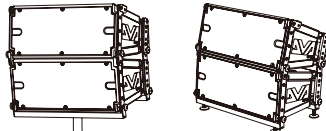
## SRK-10



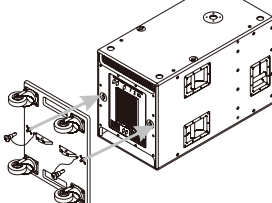
## DWB-3



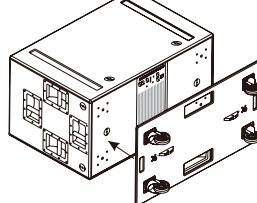
## DSA-4



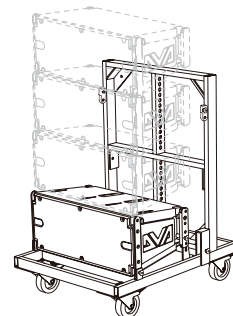
## DO 18



## DO 218



## DT 6







## DVA Miniシリーズ

DVA Tシリーズで培った技術を手軽に扱えるように小型化させたコンパクトラインアレイシリーズ。RDNetに対応し0.75"ツイーターと6.5"ウーハーを2発ずつ搭載しリニアフェーズFIRフィルターを採用したDVA Mini G2をラインナップ。



## DVA Mini G2

主な仕様	
型番	DVA Mini G2
メーカー希望小売価格	430,100円(税込)
スピーカー形式	2-Way アクティブ ラインアレイ モジュール
音響特性	周波数特性
	75 ~ 20,000 Hz (-10dB)
	80 ~ 19,000 Hz (-6dB)
最大SPL	131 dB
	指向性 (H × V)
	15° × 100°
スピーカー部	HF ユニット
	2 × 0.75"
	ボイスコイル
	1" ネオジム
LF ユニット	2 × 6.5"
	ボイスコイル
	1.75" ネオジム
アンプ部	アンプ形式
	Digipro™ G3、Class-D
	RMS出力 (120V使用時)
	400W
DSP 部	コントローラー
	DSP 56bit
	AD/DA コンバーター
	24bit/48kHz
	リミッター
クロスオーバー周波数 LF-HF	マルチバンド、RMS/ ピーク、サーマル
	1,900Hz
	Slope LF-MF
	-
入出力	バランス音声入力
	XLR端子(メス) × 1
	バランス音声出力
	XLR端子(オス) × 1
	リモートコントロール (RDNet)
電源入力	etherCON 端子 × 2
	Neutrik® powerCON 端子 × 1 (着脱式)
	電源出力
	Neutrik® powerCON 端子 × 1 (着脱式)
総合	電源
	AC 100~240 V(自動切替式)、50/60 Hz
	消費電流
	2.5A (100~120V時)
	筐体
外形寸法 (W×H×D)	ポリプロピレン
	460 × 190 × 345 mm
	質量
	8.4kg

別売アクセサリ (価格は全てメーカー希望小売価格)



### DRK-M5

フライバー

72,600円(税込)

- 適合機種: DVA Miniシリーズ全機種
- 最大吊り下げ個数: 16個



### DSF-M2

グラウンドスタックアダプター

49,500円(税込)

- 適合機種: DVA M2
- 取付可能数: 最大4台



### DT-8MINI

トローリー

236,500円(税込)

- 適合機種: DVA M2M + M2S、DVA MS12



### DS 2

ポールマウント

9,900円(税込)

- 適合機種: DVA MS12
- 35mm径 (M20ネジ)
- 長さ: 74 ~ 130 cm



### DS2-S

ショートポールマウント

3,300円(税込)

- 適合機種: DVA MS12
- 35mm径 (M20ネジ)
- 長さ: 8.5 cm



### DSA-M2A

ポールマウントアダプター

50,600円(税込)

- 適合機種: DVA M2M + M2S
- 取付可能数: 最大2台

### DPC-200MJP (2m) DPC-1000MJP (10m)

powerCON® 電源コード

DPC-200MJP: 9,900円(税込)

DPC-1000MJP: 38,500円(税込)

- 適合機種: DVAシリーズ全般

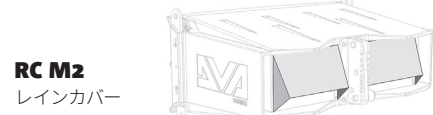


### DPC 15 (0.5m)

powerCON® パワーリンクケーブル

15,400円(税込)

- 適合機種: DVAシリーズ全般



### RC M2

レインカバー

7,700円(税込)

- 適合機種: DVA M2M + M2S



## dBTechnologies INGENIAシリーズ

スリムな筐体でパワフルなサウンドを実現する Class-D アンプテクノロジーを搭載。ライブスペースから固定設備まで幅広いエリアをカバーします。シンプルなメニュー操作と高度な DSP 処理による自由自在な設定が可能な 2-Way アクティブスピーカー。



IG1TR



IG2TR



IG3TR



IG4TR



主な仕様				
型番	IG1TR	IG2TR	IG3TR	IG4TR
メーカー希望小売価格	376,200円(税込)	429,000円(税込)	578,600円(税込)	613,800円(税込)
スピーカー形式	2-Way アクティブスピーカー	2-Way アクティブスピーカー	2-Way アクティブスピーカー	2-Way アクティブスピーカー
音響特性	周波数特性 (-10dB) (-6dB)	67 ~ 20,000 Hz 72 ~ 19,600 Hz	60 ~ 20,000 Hz 65 ~ 19,900 Hz	51 ~ 20,000 Hz 55 ~ 18,900 Hz
	最大 SPL	128 dB	128 dB	132 dB
	指向性 (H × V)	100° × 80° (+15°/-65°) 垂直方向非対称ホーン	100° × 80° (+15°/-65°) 垂直方向非対称ホーン	110° × 90° (+20°/-70°) 垂直方向非対称ホーン
スピーカー部	HF ユニット	1 × 1"	1 × 1"	1 × 1.4"
	ボイスコイル	1.4"	1.4"	3"
	LF ユニット	2 × 6.5"	2 × 8"	2 × 10"
アンプ部	ボイスコイル	1.5"	2"	2.5"
	形式	Digipro™ G3, Class-D	Digipro™ G3, Class-D	Digipro™ G3, Class-D
	実用最大出力(120V使用時)	800 W	800 W	1,800 W
DSP部	RMS出力(120V使用時)	400 W	400 W	900 W
	コントローラー	DSP 56bit	DSP 56bit	DSP 56bit
	AD/DAコンバーター	24bit/48kHz	24bit/48kHz	24bit/48kHz
入出力	リミッター	デュアルアクティブピーク、RMS、サーマル	デュアルアクティブピーク、RMS、サーマル	デュアルアクティブピーク、RMS、サーマル
	クロスオーバー周波数	1,750 Hz	1,750 Hz	960 Hz
	ディスプレイ	○ (有機EL)	○ (有機EL)	○ (有機EL)
電源	音声入力 (バランス / アンバランス)	XLR/TRS 兼用端子 × 1 (バランス/アンバランス切替式)	XLR/TRS 兼用端子 × 1 (バランス/アンバランス切替式)	XLR/TRS 兼用端子 × 1 (バランス/アンバランス切替式)
	音声出力 (バランス)	XLR端子 × 1	XLR端子 × 1	XLR端子 × 1
	RDNet	RJ45 端子 × 2	RJ45 端子 × 2	RJ45 端子 × 2
総合	電源入力	Neutrik® powerCON TRUE1® 端子 × 1 (着脱式)	Neutrik® powerCON TRUE1® 端子 × 1 (着脱式)	Neutrik® powerCON TRUE1® 端子 × 1 (着脱式)
	電源出力	Neutrik® powerCON TRUE1® 端子 × 1 (着脱式)	Neutrik® powerCON TRUE1® 端子 × 1 (着脱式)	Neutrik® powerCON TRUE1® 端子 × 1 (着脱式)
	電源	AC 100~240 V (自動切替式)、50/60 Hz	AC 100~240 V (自動切替式)、50/60 Hz	AC 100~240 V (自動切替式)、50/60 Hz
外形寸法 (W×H×D)	消費電流 (最大時)	2.12 A	2.12 A	4.7 A
	質量	195 × 536 × 271 mm	228 × 646 × 315 mm	280 × 806 × 393 mm
		10.8 kg	12.8 kg	20.8 kg

別売アクセサリ (価格は全てメーカー希望小売価格)

## RDNET-EH

RDNetアダプター  
28,600円(税込)

●適合機種: INGENIAシリーズ全機種



## GSA-IG

GSA-IGA (アジャスタブル式)  
グラントスタックアダプター

GSA-IG: 52,800円(税込)  
GSA-IGA: 119,900円(税込)  
●適合機種: INGENIAシリーズ全機種とサブウーハー (DVA S1518N、SUB915、SUB918) のグラントスタック接続用



## DRK-IG

フライバー  
97,900円(税込)

●適合機種: INGENIAシリーズ全機種



## TA-IG

フライバーアダプター  
30,800円(税込)

●適合アクセサリ: DRK-IG



## RC-M1

レインカバー  
25,300円(税込)

●適合機種: INGENIAシリーズ全機種

WB-IG2  
WB-IG14

ウォールブラケット  
WB-IG2: 68,200円(税込)  
WB-IG14: 62,700円(税込)

●適合機種 (WB-IG2): IG2TR  
(WB-IG14): IG1TR、IG4TR  
●取付可能数: 垂直方向最大2台、水平方向最大1台



## LP-IG

リンクブラケット (2個入)  
14,300円(税込)

●適合機種: INGENIAシリーズ全機種



## DPTC-120L (1.2m)

## DPTC-160L (1.6m)

powerCON TRUE1®  
パワーリンクケーブル

DPTC-120L: 20,900円(税込)  
DPTC-160L: 20,900円(税込)  
●適合機種 (DPTC-120L): IG1TR、IG2TR  
(DPTC-160L): IG3TR、IG4TR



## SK-36TT

スピーカースタンド (2本セット)  
41,800円(税込)

●適合機種: INGENIAシリーズ全機種  
●35mm径 (M20ネジ)  
●ソフトケース付属





# SUB

Series



## SUB 900 シリーズ

SUBシリーズに、待望のdBTechnologies Aurora Netソフトウェア対応モデルが登場。グラウンドスタック用に設計され、強力なローエンドが必要な様々なアプリケーションに適したアクティブサブウーハーです。2つのサイズで展開されており、SUB 915は15"ウーハー、SUB 918は18"ウーハーを採用。(共に4インチ・ボイスコイル) 両モデルともパワーアンプには900W RMS Class-D Digipro™ G3を採用し、高性能・高効率なパフォーマンスで、精強な音圧レベルを実現します。



**SUB 915**



**SUB 918**

主な仕様		
型番	SUB 915	SUB 918
メーカー希望小売価格	366,300 円 (税込)	469,700 円 (税込)
スピーカー形式	アクティブバスレフレックス サブウーハー	アクティブバスレフレックス サブウーハー
周波数特性 (-10dB)	45Hz 〜カット周波数 (X-Overによる)	42Hz 〜カット周波数 (X-Overによる)
最大SPL*	133 dB	134 dB
スピーカー	LF	15" × 1
	ボイスコイル	4"
	指向性	無指向性
アンプ部	形式	Digipro™ G3、Class-D
	RMS出力*	900 W
	冷却方式	自然対流式
DSP部	コントローラー	DSP 28/56bit
	AD/DAコンバーター	24bit/48kHz
	リミッター	ピーク、RMS、サーマル
	ディレイ	0 〜 4.5ms/s internal / 0.5ms ステップ (AURORA NET 使用時: 最大21ms/s)
	クロスオーバー周波数	70 〜 110 Hz
入出力	音声入力	XLR端子×1 (バランス)
	音声出力	XLR端子×2 (バランス)
	RDNet	etherCON端子×2
	電源入力	Neutrik® powerCON TRUE1®端子×1 (着脱式)
	電源出力	Neutrik® powerCON TRUE1®端子×1 (着脱式)
総合	電源	AC 100 〜 240V (自動切替式)、50/60Hz
	消費電流	4.7A (100〜120V時)
	外形寸法 (W×H×D)	620 × 457 × 620 mm
	質量	34.8 kg

### 別売アクセサリ (価格は全てメーカー希望小売価格)



#### TC-IG1T TC-IG2T TC-IG3T TC-IG4T

トランスポートカバー

TC-IG1T: 20,900円 (税込)

TC-IG2T: 20,900円 (税込)

TC-IG3T: 24,300円 (税込)

TC-IG4T: 23,100円 (税込)

- 適合機種 (TC-IG1T): IG1TR  
(TC-IG2T): IG2TR  
(TC-IG3T): IG3TR  
(TC-IG4T): IG4TR

#### DS 2

ポールマウント

9,900円 (税込)

- 適合機種: SUB915、SUB918
- 35mm径 (M20ネジ)
- 長さ: 74 〜 130 cm



#### DS2-S

ショートポールマウント

3,300円 (税込)

- 適合機種: SUB915、SUB918
- 35mm径 (M20ネジ)
- 長さ: 8.5 cm



#### DWK 20

ホイールキット (4個セット)

23,100円 (税込)

- 適合機種: SUB915、SUB918



# VIO W10

## VIO W10

VIO W10は、驚異的な薄型デザインに先進的なデジタルステアリングによる4種類のカバレッジプリセットを備えたウルトラスリム ウェッジスピーカーで、RMS出力400WのDigipro G3デジタルアンプを搭載し、演出上モニタースピーカーを目立たせたくない映像収録や演劇、ダンス、アコースティックライブのほか、会議場、学校の講堂などにおいて高音質なモニター環境を実現します。



※ 説明のためにグリルを取り外した状態です。

## VIO W10

主な仕様	
型番	VIO W10
メーカー希望小売価格	435,600円 (税込)
スピーカー形式	2-Way アクティブウェッジモニタースピーカー
周波数特性 (-10dB)	58 ~ 15,000Hz
周波数特性 (-6dB)	68 ~ 14,000Hz
最大SPL	126 dB
スピーカー指向性	4" (1" ネオジムボイスコイル) × 4 10" (2.5" ボイスコイル) × 1 カバレッジプリセットに依存
アンプ形式	Class-D Digipro™ G3
実用最大出力	400 W (120V使用時)
冷却方式	自然対流式
DSP部	コントローラー DSP 28/56bit AD/DAコンバーター 24bit/48kHz リミッター RMS、ピーク、サーマル フィルター リニアフェーズ FIRフィルター
入力 (Mic/Line)	XLR 端子 (メス) × 1 (Mic/Line切替式)
出力 (Link)	XLR 端子 (オス) × 1
リモートコントロール (RDNet)	etherCON 端子 × 2
電源	AC 100 ~ 240V (自動切替式)、50/60Hz
消費電流	1.4A (100 ~ 120V時)
電源入力	Neutrik® powerCON TRUE1端子 × 1
電源出力	Neutrik® powerCON TRUE1端子 × 1
外形寸法 (W×H×D)	450 × 165 × 480 mm
質量	13.7 kg
筐体素材	木製 (ポリウレタコーティング)
同梱品	電源コード (2m) × 1、取扱説明書 (国内保証書付)

### 主な特長

#### 高さ165mmの革新的な薄型デザイン

ポリウレタコーティングが施された木製キャビネットは、本体高165mmの驚異的な薄型設計。4×4インチのネオジムHFスピーカーと1×10インチのウーハーを搭載し、独自のアンチフィードバックアコースティックコンフィギュレーションで配置されています。フロントとリアをグリルで覆い主張しないボディや、その底面に設けられたケーブル配線溝、ハンドルを兼ねたサイドの窪みにコネクタ部を配置する等、細部にまでこだわってデザインされています。

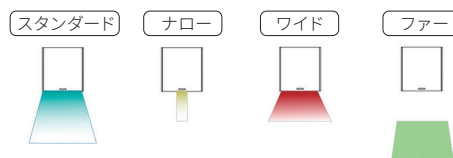


一般的なウェッジスピーカー  
例：dBTechnologies FMX10 (高さ268mm)

VIO W10  
(高さ165mm)

#### デジタルステアリングによる 4種のカバレッジプリセット搭載

デジタル・サウンド・プロセッシングにより、オンボード・プリセットまたはソフトウェアを使用して、アコースティックフォーカスを変えることができます。使用するアプリケーションやスピーカーのニーズに合わせてウェッジパフォーマンスを簡単に調整することができます。



### 別売アクセサリ

(価格はメーカー希望小売価格)



**DPTC-120L** (1.2m)

**DPTC-160L** (1.6m)

powerCON TRUE1® パワーリンクケーブル

DPTC-120L : 20,900円 (税込)

DPTC-160L : 20,900円 (税込)

●適合機種：VIOシリーズ全機種

**DPTC-1000MJP** (10m)

powerCON TRUE1® 電源コード

34,100円 (税込)

●適合機種：VIOシリーズ全般





## FMXシリーズ

FMXシリーズは、コンパクトボディに2-Way同軸設計、ポールマウントに対応するホンデザイン、リニアフェーズ FIRフィルターの優れた位相特性によるクリアでダイナミックなサウンドという特長を持ち、様々なパフォーマーのニーズに応えるモニタリングソリューションが可能なステージモニターです。



**FMX 10**



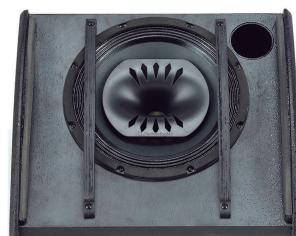
**FMX 12**

主な仕様			
型番	FMX 10		FMX 12
メーカー希望小売価格	141,900 円 (税込)		191,400 円 (税込)
スピーカー形式	2-Way アクティブ コアキシャル ステージモニター		2-Way アクティブ コアキシャル ステージモニター
音響特性	周波数特性 (-10dB)	57Hz ~ 19,000Hz	52Hz ~ 19,000Hz
	最大SPL	125 dB	128 dB
	指向性 (H × V)	60° × 90°	60° × 90°
スピーカー部	HF	ユニット	1 × 1"
		ボイスコイル	1"
	LF	ユニット	1 × 10"
		ボイスコイル	2"
アンプ部	アンプ形式	Class-D	Class-D
	実用最大出力 (120V使用時)	800 W	1,200 W
	RMS出力 (120V使用時)	400 W	600 W
	コントローラー	DSP 56bit	DSP 56bit
DSP部	AD/DAコンバーター	24bit/48kHz	24bit/48kHz
	リミッター	RMS、ピーク、サーマル	RMS、ピーク、サーマル
	クロスオーバー周波数 LF-HF	1,800 Hz	1,740 Hz
入出力	Mic/Line入力	XLR 端子 × 1 (バランス)	XLR 端子 × 1 (バランス)
	Link出力	XLR 端子 × 1 (バランス)	XLR 端子 × 1 (バランス)
	電源入力	IEC 端子 × 1 (着脱式)	IEC 端子 × 1 (着脱式)
総合	電源	AC 100~240 V (自動切替式)、50/60 Hz	AC 100~240 V (自動切替式)、50/60 Hz
	消費電流 (100V時)	1.4 A	2 A
	筐体	合板	合板
	外形寸法 (W×H×D)	390 × 268 × 411 mm	465 × 297 × 444 mm
	質量	11.3 kg	13.9 kg

## 主な特長

### 2-Way同軸スピーカー搭載のステージモニター

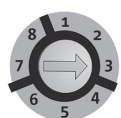
FMXシリーズには発音源が物理的に一点となることで音源軸のズレによる位相差を軽減する同軸スピーカーを採用。FMX 12では12"ウーハーと1"ツイーター、FMXでは10"ウーハーと1"ツイーターの2-Way同軸スピーカーを搭載し、リニアフェーズ FIRフィルターを使用したクロスオーバーフィルターと相まって安定した定位感のあるサウンドを奏でます。



### 用途に合わせて設定できる8つのプリセット

Class-Dアンプに内蔵されるDSPにより、ステージモニター用として6パターン、ポールマウントスピーカー用として2パターンの合計8つのプリセットからシーンに合わせて手軽にサウンドを変えることが可能。即戦力として使えるプリセットにより仮設現場でも迅速なサウンドメイキングが可能です。

また、アンプ部の冷却方式は、自然対流式を採用したファンレス仕様。パフォーマーのみならず、最前列のオーディエンスに対しても、ファンの駆動音による演奏の妨げを心配する必要がありません。繊細なニュアンスを必要とする、アコースティックライブやクラシックコンサートでも活躍するステージモニターです。



- 1 Live Monitor
- 2 Playback Monitor
- 3 Coupled Monitors
- 4 Male Singer
- 5 Female Singer
- 6 Antifeedback
- 7 Live on Stand
- 8 Playback on Stand

## 別売アクセサリ

(価格はメーカー希望小売価格)



### SK-36TT

スピーカースタンド (2本セット)

41,800 円 (税込)

- 35mm径 (M20ネジ)
- ソフトケース付属



### TASCAM AC-1800L (1.8m)

抜け防止ロック機構付き電源コード  
オープンブライス

- 機器側のIEC端子に抜け防止の加工不要



## ESシリーズ

サテライトTOPパッシブスピーカーとアンプ内蔵サブウーハーによって構成される軽量コンパクトなコラムPAシステム。

Bluetooth®レシーバー搭載でステレオモードの実行が可能なES 1203とES 503。シンプルな操作性のES 1002とES 802の4機種をラインナップ。ショッピングモールやバンケット、レストランなどの商業施設内でのスモールPAシステムを容易に構築可能。

### ES 1002



### ES 1203



上の写真は別売アクセサリーのSSB2を使用した例です。

主な仕様				
型番	ES 1002		ES 1203	
メーカー希望小売価格	573,100円(税込)		748,000円(税込)	
スピーカー形式	パイアンプコラムモノ PAシステム		3-アンプコラムステレオ PAシステム	
音響特性	周波数特性 (-10dB)	43 ~ 20,000 Hz	35 ~ 20,000 Hz	
	最大SPL	130.7 dB	132 dB	
	指向性	97°× 40°	97°× 60°	
	クロスオーバー周波数	160 Hz	160 Hz	
スピーカー	構成	ベースユニット (サブウーハー)	ベースユニット (サブウーハー)	ES TOP サテライトスピーカー (梱包数2個)
	MF-HF ユニット	-	-	4 × 4" (1個あたり)
アンプ	形式	Digipro™ G3、Class-D	Digipro™ G4、Class-D	-
	実用最大出力 (120V使用時)	1,800 W	2,400 W	-
DSP部	RMS出力 (120V使用時)	900 W	1,200 W	-
	コントローラー	DSP 56bit	DSP 56bit	-
	AD/DAコンバーター	24bit/48kHz	24bit/48kHz	-
	リミッター	デュアルアクティブ、ピーク、RMS、サーマル	ピーク、RMS、サーマル	-
入出力	ディスプレイ	-	○ (有機EL)	-
	MIC/Instrument入力	XLR/TRS兼用端子×1 (バランス/アンバランス、MIC/LINE切替式)	XLR/TRS兼用端子×1 (バランス/アンバランス)	-
	MIC/LINE入力	RCA ステレオ端子×1 (アンバランス)	XLR/TRS兼用端子×2 (バランス/アンバランス)	-
	Bluetooth®入力	○	○	-
	LINE出力 (AUX/Mix)	XLR端子×1 (バランス)	XLR端子×1 (バランス)	-
電源	サテライトスピーカー入力	-	Neutrik® speakON 端子×1	Neutrik® speakON 端子×1
	サテライトスピーカー出力	Neutrik® speakON 端子×1	-	-
筐体	電源	AC 100 ~ 240V、50/60Hz (自動切替式)	AC 100 ~ 240V、50/60Hz (自動切替式)	-
	消費電流 (AC100~120V時)	4.8 A	4.5 A	-
	電源入力	IEC 端子 × 1 (着脱式)	IEC 端子 × 1 (着脱式)	-
外形寸法 (W × H × D)	合板	合板	合板	合板
質量	360 × 680 × 545 mm	110 × 905 × 160 mm	360 × 680 × 545 mm	110 × 460 × 160 mm
	29.3 kg	5.8 kg	29.3 kg	3.3 kg/個

別売アクセサリー (価格は全てメーカー希望小売価格)



#### SK-36TT

スピーカースタンド (2本セット)

41,800円(税込)

- 適合機種: ES1203、ES1002
- 35mm径
- ソフトケース付属



#### WB-44

ウォールブラケット

12,100円(税込)

- 適合機種: ES1203、ES1002



#### DP-ES1203

デザインポール

58,300円(税込)

- 適合機種: ES1203、ES1002



#### DO-ES212

トローリー

37,400円(税込)

- 適合機種: ES1203、ES1002



Bluetooth®  
**ES 503**



上の写真は別売アクセサリーの  
STEREO KIT ES503を使用した例です。

**ES 802**



主な仕様				
型番		ES 503		ES 802
メーカー希望小売価格		322,300円(税込)		273,900円(税込)
スピーカー形式		3-アンプ コラム PAステレオシステム		パイアンプ・コラムモノPAシステム
音響特性	周波数特性 (-10dB)	37 ~ 15,000 Hz		37 ~ 15,000 Hz
	最大SPL	121 dB		124 dB
	指向性	95° × 65°		95° × 65°
	クロスオーバー周波数	206 Hz		206 Hz
スピーカー構成	ベースユニット (サブウーハー)	ES TOP サテライトスピーカー (梱包数2個)		ベースユニット (サブウーハー)
	MF-HF ユニット	4 × 3" (1個あたり)		ES TOP サテライトスピーカー (梱包数2個)
アンプ	形式	Digipro™ G3、Class-D		形式
	実用最大出力 (120V使用時)	1,000 W		実用最大出力 (120V使用時)
DSP部	コントローラー	DSP 56bit		コントローラー
	AD/DAコンバーター	24bit/48kHz		AD/DAコンバーター
	リミッター	デュアルアクティブ、ピーク、RMS、サーマル		リミッター
	ディスプレイ	○ (有機EL)		ディスプレイ
入出力	Mic/Instrument入力	XLR/TRS兼用端子×1 (バランス/アンバランス切替式)		Mic/Instrument入力
	LINE入力	XLR/TRS兼用端子×2 (バランス/アンバランス切替式)		LINE入力
	Bluetooth®入力	○		Bluetooth®入力
	LINE出力 (AUX/Mix)	XLR端子×1 (バランス)		LINE出力 (AUX/Mix)
	サテライトスピーカー入力	Neutrik® speakON端子×1		サテライトスピーカー入力
	サテライトスピーカー出力	Neutrik® speakON端子×2		サテライトスピーカー出力
総合	電源	AC 100 ~ 240V、50/60Hz (自動切替式)		電源
	消費電流 (AC100 ~ 120V時)	1.5 A		消費電流 (AC100 ~ 120V時)
	筐体	合板		筐体
	外形寸法 (W × H × D)	465 × 400 × 430 mm		外形寸法 (W × H × D)
	質量	16.4 kg		質量

別売アクセサリー (価格は全てメーカー希望小売価格)



#### STEREO KIT ES503

(SK-25TT と DCK-4P のバンドルセット)

ステレオキット

41,800円(税込)

●適合機種：ES503、ES802

●三脚スタンド 2本、三脚用ソフトケース、speakONケーブル (7m) 2本



#### WB-25V

ウォールブラケット

16,500円(税込)

●適合機種：ES503、ES802



#### TC-ESTOP

ソフトケース

18,700円(税込)

●適合機種：ES503、ES802



#### TC-ES12

ソフトケース

23,100円(税込)

●適合機種：ES503、ES802

# OPERA

## dBTechnologies OPERAシリーズ

パワフルでありながら軽量コンパクト。圧倒的なコストパフォーマンスを実現した非対称ホーン・FIRフィルター搭載 2-WAYアクティブスピーカー。

8つのEQプリセットにより様々な用途に対応。フロアモニターとしても使用可能。小規模ライブイベントや設備向け用途に適しています。



dBTechnologies **OPERA 10**



dBTechnologies **OPERA 12**

主な仕様			
型番	dBTechnologies OPERA 10		dBTechnologies OPERA 12
メーカー希望小売価格	136,400円(税込)		148,500円(税込)
スピーカー形式	2-Way アクティブ スピーカー		2-way アクティブ スピーカー
音響特性	周波数特性 (-10dB)	58 ~ 20,000 Hz	52 ~ 20,000 Hz
	最大SPL	128 dB	129 dB
	指向性 (H × V)	100° (85°up/120°down) × 85°(+25°/-60°) 非対称ホーン	100° (85°up/120°down) × 85°(+25°/-60°) 非対称ホーン
スピーカー部	HF ユニット	1 × 1"	1 × 1"
	ボイスコイル	1.4"	1.4"
	LF ユニット	1 × 10"	1 × 12"
	ボイスコイル	2"	2"
アンプ部	アンプ形式	Class-D	Class-D
	実用最大出力 (120V使用時)	1,200 W	1,200 W
	RMS出力 (120V使用時)	600 W	600 W
DSP部	コントローラー	DSP 56bit	DSP 56bit
	AD/DAコンバーター	24bit/48kHz	24bit/48kHz
	リミッター	RMS、ピーク、サーマル	RMS、ピーク、サーマル
	クロスオーバー周波数 LF-HF	2,000 Hz	2,000 Hz
入出力	Mic/Line入力 (バランス / アンバランス切替式)	XLR/TRS兼用端子 × 1	XLR/TRS兼用端子 × 1
	Mic/Instrument入力 (バランス / アンバランス切替式)	XLR/TRS兼用端子 × 1	XLR/TRS兼用端子 × 1
	音声出力 (バランス)	XLR端子 × 1 (Ch1 Link/Mix Out切替式)	XLR端子 × 1 (Ch1 Link/Mix Out切替式)
	電源入力	IEC端子 × 1 (着脱式)	IEC端子 × 1 (着脱式)
総合	電源	AC 100~240 V(自動切替式)、50/60 Hz	AC 100~240 V(自動切替式)、50/60 Hz
	消費電流 (100V時)	4.05 A	4.05 A
	筐体	強化ポリプロピレン	強化ポリプロピレン
	外形寸法 (W×H×D)	300 × 552 × 301 mm	350 × 642 × 349 mm
	質量	12.3 kg	14.3 kg

別売アクセサリ (OPERAシリーズ共通。価格は全てメーカー希望小売価格)



### SK-36TT

スピーカースタンド (2本セット)  
41,800円(税込)  
●適合機種: OPERAシリーズ全機種  
●35mm径 (M20ネジ)  
●ソフトケース付属

### WB-OP10 WB-OP12

ウォールブラケット  
WB-OP10: 55,000円(税込)  
WB-OP12: 55,000円(税込)  
●適合機種 (WB-OP10): OPERA10  
(WB-OP12): OPERA12

### DS2-S

ショートポールマウント  
3,300円(税込)  
●適合機種: OPERAシリーズ全機種  
●35mm径 (M20ネジ)  
●長さ: 8.5cm

### DS 2

ポールマウント  
9,900円(税込)  
●適合機種: OPERAシリーズ全機種  
●35mm径 (M20ネジ)  
●長さ: 74 ~ 130 cm

### TE M10

吊り下げ用アイボルト (M10、4個入り)  
12,100円(税込)

### RC-M1

レインカバー  
25,300円(税込)  
●適合機種: OPERAシリーズ全機種

## RDNet対応スピーカーシステムマネージメントソフトウェア



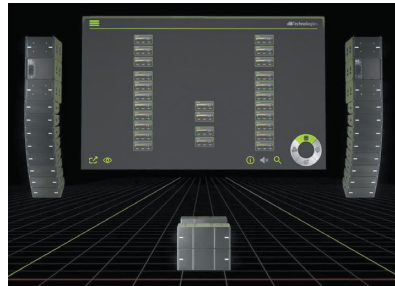
### dBTechnologies AURORA NET

『dBTechnologies AURORA NET』は、RDNet上で構成されたスピーカーシステムの監視および制御のため独自開発されたスピーカーマネージメント/コントロールソフトウェアです。主要な機能を直感的に操作可能なグラフィックスを持ち、RDNetコントロールインターフェース（別売）と併用したリアルタイムでのシステム監視や制御に加え、オフラインでのプロジェクト管理が可能。テクノロジーの追及に一切の妥協はなく、新しい機能・技術を取り込むために革新的なアップデートをし続けています。

- 対応機種：VIOシリーズ、VIO Xシリーズ、VIO W10、DVA Tシリーズ、DVA MINI G2、RDNET-EHを装着したINGENIAシリーズ、SUB 900シリーズ

- 対応 OS：Windows 7 SP1以降  
OS X 10.10 (Yosemite) 以降

※最新の対応 OS情報は、AEB INDUSTRIALE社の製品ページをご覧ください。  
<https://www.dbtechnologies.com/en/products/software-controller/aurora-net/> 無償ダウンロード



dBTechnologies Aurora Netを使用するには対応スピーカーシステムに加え、コントロールインターフェースのRDNET CONTROL 8、またはRDNET CONTROL 2が必要です。

#### 主な機能

- マッチング機能
- アークディレイ機能
- 音量、リミッター、温度のモニター
- システムプリセット選択
- 各モジュールのEQ、ディレイ、ゲイン調整
- オフラインでのシステムコンフィギュレーション
- ユニットのミュート
- モジュールのグループ化
- 接続機器の自動認識
- マルチスレッド マネージメント

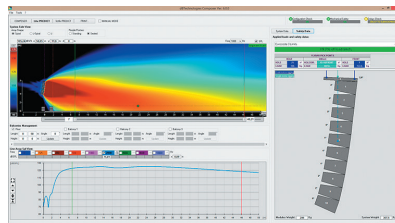
## RDNet対応ラインレイ コンフィギュレーションソフトウェア



### dBTechnologies Composer

dBTechnologies ComposerはVIOおよび DVAシリーズのラインレイシステムを構築するためのシミュレーションソフトウェアです。あえて二次元処理を採用することにより軽快な動作を実現。プロジェクトに必要な情報（会場、スピーカーシステム構成など）を入力することにより素早く最適なセットアップを自動計算します。また、マニュアル設定によりさらに細かいチューニングを行うことが可能です。

- 対応機種：VIOシリーズ、DVA全シリーズ（Tシリーズ、Kシリーズ、Miniシリーズ）
- 対応 OS：Windows 10、Windows 8.1、Windows 8、Windows 7 SP1、Windows XP SP3  
無償ダウンロード



#### 主な機能

- オフラインでのシステム構成入力
- オフラインでカバレッジのシミュレーション（2D）
- シミュレーションを元に各モジュールの傾斜角やパラメーター（ディレイ、フェーズ、クロスオーバー周波数）を自動算出
- 事前にラインレイシステムの安全性（耐荷重）をチェック

## RDNet コントロールインターフェース

### RDNET CONTROL 8

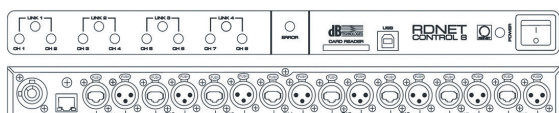
RDNetコントロールインターフェース  
メーカー希望小売価格 442,200円（税込）



8系統のコントロール端子(etherCONおよびXLR)を備え、dBTechnologies Aurora NetソフトウェアがインストールされたPCとRDNetプロトコルのdBTechnologies Aurora Net対応製品を接続するためのRDNetインターフェース。

- 1系統あたり32台、最大256台のモジュールを接続可能。
- PCとRDNET CONTROL 8は、Ethernet またはUSB接続。
- dBTechnologies Aurora Netソフトウェアから各モジュールの入出力信号やミュート、ディレイ、EQなどパラメーターのリアルタイムコントロール及びモニタリングを実行可能。

- 対応機種：VIO/VIO X/VIO Wシリーズ、DVA Tシリーズ、DVA Mini G2  
RDNET-EHを装着したINGENIAシリーズ、SUB 900シリーズ
- 外形寸法 (W×H×D)：482×44×182 mm
- 質量：2 kg



### RDNET CONTROL 2

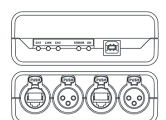
RDNetコントロールインターフェース  
メーカー希望小売価格 57,200円（税込）



2系統のコントロール端子(etherCONおよびXLR)を備え、dBTechnologies Aurora NetソフトウェアがインストールされたPCとRDNetプロトコルのdBTechnologies Aurora Net対応製品を接続するためのRDNetインターフェース。

- 1系統あたり32台、最大64台のモジュールを接続可能。
- PCとRDNET CONTROL 2は、USB接続。
- dBTechnologies Aurora Netソフトウェアから各モジュールの入出力信号やミュート、ディレイ、EQなどパラメーターのリアルタイムコントロール及びモニタリングを実行可能。

- 対応機種：VIO/VIO X/VIO Wシリーズ、DVA Tシリーズ、DVA Mini G2、  
RDNET-EHを装着したINGENIAシリーズ、SUB 900シリーズ
- 外形寸法 (W×H×D)：111×40.5×89.5 mm
- 質量：175 g





# dBTechnologies



## dBTechnologies AURORA NET

高性能ユーザーインターフェースにより直感的で素早い操作を実現する  
RDNNet対応スピーカーマネージメントソフトウェア



### 安全に関するご注意

- 正しく安全にお使いいただくため、ご使用前に必ず「取扱説明書」をよくお読みください。
- 水、湿気、湯気、ほこり、油煙などの多い場所に設置しないでください。火災、感電、故障などの原因となることがあります。

Copyright © 2025 TEAC Corporation All Rights Reserved. 本書の一部または全部を著作権法の定める範囲を超え、無断で複写、転載することを禁じます。■ご購入の際は、必ず「保証書」の「お買い上げ日・販売店名」等の記載内容をご確認の上、大切に保管してください。■仕様および外観は改善のため予告なく変更することがあります。■このカタログをご覧いただいた時期によっては、このカタログに掲載されている製品が生産完了になっていることや、記載の価格が変更になっている場合があります。■製品の色は、撮影や印刷の関係で実際の色と異なって見えることがあります。■dBTechnologiesは、米国およびその他の国々における AEB INDUSTRIALE S.R.L.の登録商標です。（※日本のディービーテクノロジー株式会社とは関係ありません。）■タスカムおよび TASCAMはティアック株式会社の登録商標です。■Bluetooth®ワードマークおよびロゴは、Bluetooth SIG, Inc. の所有物であり、A.E.B. Industriale SRLは許可を受けて使用しています。■Neutrik、powerCON、speakON、および etherCONは Neutrik AG.の登録商標です。■その他、記載されている会社名、製品名、ロゴマークは各社の商標または登録商標です。

本カタログ掲載商品の価格には、配送費、設置調整費、アース・工事費、使用済み商品の引き取り費用などは含まれておりません。

**ティアック株式会社**

〒206-8530 東京都多摩市落合 1-47



@teacprofessional



@TASCAM.jp

dBTechnologies  
製品ページ ▶



dBTechnologies 製品のお問い合わせはタスカムカスタマーサポートまで

携帯電話、IP電話からは

一般電話からは

**TEL 042-356-9137**



**0570-000-809**

10:00~12:00 / 13:00~17:00 (土日祝日・弊社休業日を除く)

このカタログの内容は 2025年 11月現在のものです。

dBTechnologies 製品取扱店