

2018.5



Made in Germany

**beyerdynamic** 





# 90 years of Heritage

## ドイツが誇る、その品質を。

beyerdynamicはドイツのHeilbronnで、90年以上にわたって高品質なヘッドホンやマイクを造り続けているオーディオメーカーです。

その際立った音質を支えるのは、飽くなき音と品質へのこだわりとそれを裏付けする数々の優れたオーディオ技術。オープン型や密閉型、あるいはインイヤー型やヘッドホンアンプなど、beyerdynamicの製品を一度でもお使いになれば、誰でもその事に気付くでしょう。

屋内から屋外まで、音楽鑑賞からスタジオレコーディングの現場まで、音楽を愛する様々な人々のニーズに適ったヘッドホンを、その幅広いラインナップで取り揃えています。



DT 48  
(1937)



DT 48 E  
(2000年代)



T 1 2nd Generation  
(2015)



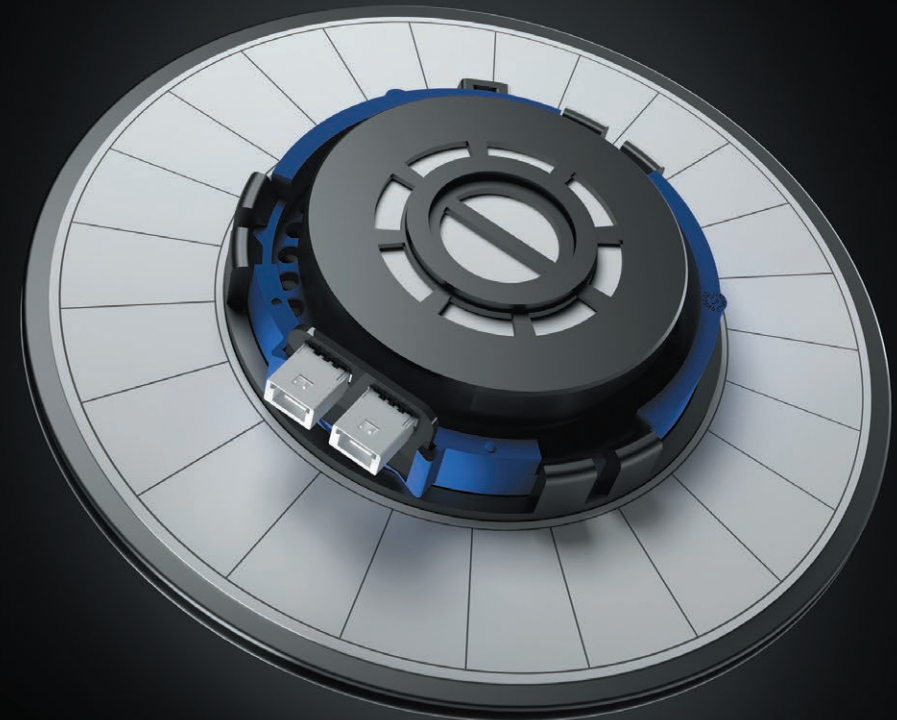
XELENTO REMOTE  
(2017)



Impacto essential  
(2017)

1924	映画館用スピーカー開発のため、ドイツ・ベルリンに設立
1937	初のダイナミックヘッドホンDT 48発売
1950	初のステレオヘッドホンDT 48 Sを開発
1973	4チャンネルステレオヘッドホンDT 204を生産
1976	最初のコンデンサー型ヘッドホンET 1000発売
1980	コンデンサー型ヘッドホンと同等の性能を持つダイナミック型ヘッドホンDT 880誕生
1981	世界初のバス・リフレックス・システムを搭載したクローズド・ヘッドホンDT 660生産
1985	音楽鑑賞用のみならず、スタジオでのプロフェッショナル・レコーディングでも活躍するDT 770とDT 990発売
1987	世界初のダイナミックヘッドホンDT 48が発売50周年
1988	DT 108とDT 990がソウルオリンピック唯一の公式ヘッドホンとして採用
1991	DT 990が5年連続ヘッドホン・オブ・ザ・イヤーに選出
1995	放送用ヘッドセット DT 200 シリーズ発売 ハイファイ・ヘッドホン DT 531 がフランス音楽専門誌 Diapason で Diapason d'Or 賞を受賞
2002	DT 297 ヘッドセットが日韓共催 FIFA ワールドカップで採用
2005	DT 990 / DT 880 / DT 770 を新デザインに変更 (Edition 2005)
2006	DT 860 / DT 660 / DT 440 を新デザインに変更 (Edition 2007)
2009	テスラテクノロジーによるトランスデューサーを搭載したフラッグシップモデル T 1 誕生
2010	テスラテクノロジー採用のモバイル向けヘッドホン T 50 p、および密閉型ヘッドホン T 5 p 発売
2011	テスラテクノロジー採用のモバイル向けヘッドホン T 70 p、DT 135、および密閉型ヘッドホン T 70 発売
2012	ヘッドホンを自由にカスタマイズできる Custom One Pro 発売 テスラテクノロジー初のオープン型ヘッドホン T 90 発売
2014	プレミアムヘッドホンアンプ A 2 発売 beyerdynamic社創業90周年を記念した限定モデル T 90 Jubilee 発売
2015	進化したテスラドライバーを搭載した T 1 2nd Generation、およびプロ用モニターヘッドホンの DT 1770 PRO 発売
2016	進化したテスラドライバーを搭載した T 5 p 2nd Generation、およびプロ用モニターヘッドホンの DT 1990 PRO 発売
2017	テスラテクノロジー搭載インイヤーヘッドホンのフラッグシップモデル XELENTO REMOTE 発売 聴覚に合わせてテスラサウンドをカスタマイズできる「MIY (Make it yours)」アプリ対応の AVENTHO WIRELESS JP 発売 ハイエンドヘッドホンをデジタル機器に直接つなげられるケーブル型 DAC/ヘッドホンアンプ Impacto essential 発売

# & Technologies.



## 進化したテスラテクノロジー

ヘッドホンの心臓部ともいえるドライバーユニットにはbeyerdynamicの独自技術で1テスラ(1万ガウス)を超える強力な磁束密度を生み出すテスラテクノロジーを採用。小型トランスデューサーに格納されたそのテスラテクノロジーは従来のヘッドホンの倍以上の能率を実現するとともに、広いダイナミックレンジと大幅な歪みを低減し、限りなくロスレスの再現性を約束します。テスラテクノロジー採用のヘッドホンは、ドイツの自社工場にて完成まで、熟練した職人達によって丁寧な手作業で作られています。



### INDEX

<b>Premium Line</b>	<b>Professional</b>	<b>Broadcasting</b>
AVENTHO WIRELESS JP ..... 4	DT 1770 PRO ..... 10	DT 250 ..... 13
XELENTO REMOTE ..... 5	DT 1990 PRO ..... 11	DT 252/80 ..... 13
T 1 2nd Generation ..... 6	DT 1350 CC / DT 1350 ..... 12	DT 100 ..... 13
T 5 p 2nd Generation ..... 7	DT 990 PRO ..... 12	DT 150 ..... 13
AMIRON HOME ..... 8	DT 880 PRO ..... 12	DT 102 G ..... 13
	DT 770 PRO ..... 12	DT 280 MKII ..... 13
	DT 770 M ..... 12	DT 290 MKII ..... 13
<b>Headphone Amplifier</b>		
Impacto essential ..... 9		
A 2 ..... 9		
A 20 ..... 9		
	<b>Custom series</b>	<b>Accessories and Spare parts</b>
	Custom One Pro Plus ..... 14	ヘッドホンケーブル ..... 15
		交換用イヤーパッド ..... 15





# AVENTHO WIRELESS JP

(アVENTワイヤレス・ジェイビー)



VGP 2018 受賞  
Bluetooth オーバーヘッド型  
ヘッドホン(5万円以上)部門



## AVENTHO WIRELESS JP

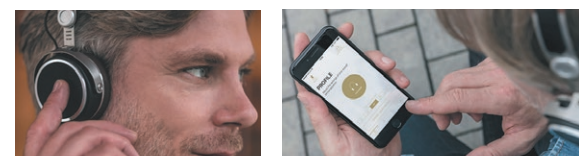


オープンブライズ



テスラサウンドを自分だけのものに。  
専用アプリでカスタマイズできる  
beyerdynamic初のBluetooth®ヘッドホン。

- 最適化されたテスラテクノロジーを搭載
  - 低遅延・高品質Qualcomm® aptX™ HDに対応したBluetooth®再生
  - 有線使用時にはハイレゾの再生に対応
  - タッチパッドによるスマートホンの操作、音声通話が可能
  - 熟練した技術を蓄えるドイツ工場でのハンドメイド生産
  - 専用アプリ「MIY」でヘッドホンをパーソナライズ可能
- 「MIY」アプリでは、個人の聴力を測定、分析し、ユーザーに合ったサウンドプロファイルを生成。そのプロファイルデータをAventho Wireless JPに転送することで、ユーザーの耳に負担の少ない安全且つバランスの取れたサウンドを提供します。



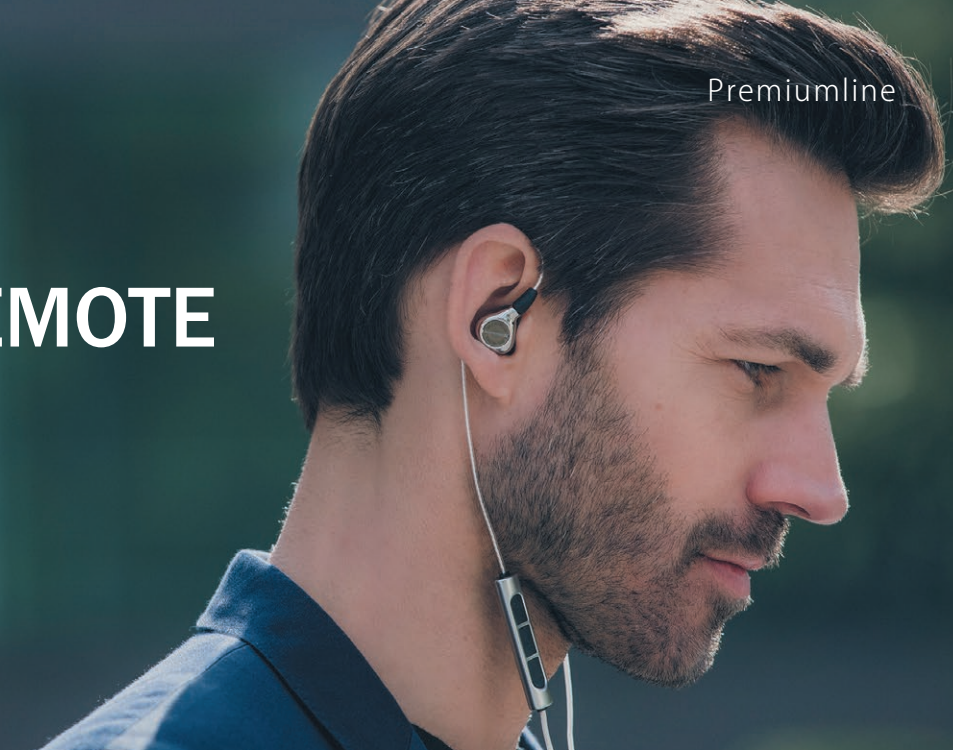
リモコンとマイク内蔵のイヤークップ ヘッドホンをパーソナライズできる専用アプリ

仕様	AVENTHO WIRELESS JP (アVENTワイヤレス・ジェイビー)
形式	ダイナミック密閉型
周波数特性	10 Hz ~ 40,000 Hz
インピーダンス	32 Ω
Bluetooth®	バージョン4.2、Class2 (見通し通信距離 約10m)
対応プロファイル	HSP、HFP、A2DP、AVRCP、GAVDP
対応コーデック	Qualcomm® aptX™ HD、Qualcomm® aptX™、AAC、SBC
連続再生時間	最大30時間 (充電時間 約2時間)
質量	238 g (ケーブル含まず)
ケーブル	1.2m (着脱式、片出しストレート)
コネクタ	3.5mmステレオミニプラグ (有線接続用) USB C-type (充電用)
イヤークップ	合皮
付属品	1.2 m ストレートケーブル、充電用USB C-typeケーブル 専用キャリングケース



# XELENTO REMOTE

(エクセレント・リモート)

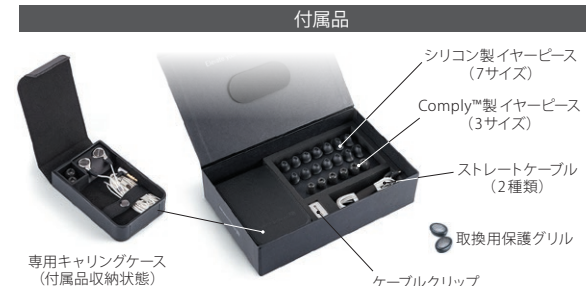


その響き、その姿、まるで宝石。  
テスラテクノロジーを搭載。  
インイヤードライバのフラッグシップモデル。

- インイヤードライバに最適化された小型テスラドライバー搭載
  - 高純度銀メッキ銅線を採用した芯線と外部ノイズを低減するアウタージャケットが信号ロスを抑制し、ピュアな信号伝達を実現
  - MMCX端子を採用した着脱可能なケーブル
  - 人間工学に基づいた解析によるハウジング形状で快適な装着感
  - 10種類のイヤークップなど、充実した付属品
  - 熟練した技術を蓄えるドイツ工場でのハンドメイド生産
- フラッグシップ機T1 2nd Generationの1/16のサイズにまで小型化した専用のテスラドライバーが原音に忠実にクリアな音を再現。16Ωのインピーダンスは高級DAPやスマートホンでの使用に最適な設計です。



仕様	XELENTO REMOTE (エクセレント・リモート)
形式	ダイナミック・インイヤードライバ密閉型
周波数特性	8 Hz ~ 48,000 Hz
インピーダンス	16 Ω
質量	7 g (ケーブル含まず)
ケーブル	1.3 m (着脱式、規格MMCX)
コネクタ	3.5mmステレオミニプラグ 3.5 mm 4極ステレオミニプラグ
イヤークップ	シリコン、ポリウレタンフォーム
付属品	1.3 m ストレートケーブル (3ボタンマイク付リモコン付属) 1.3 m ストレートケーブル、ケーブルクリップ シリコン製イヤークップ (XS、S、M、L、XL、XXL、3XL) Comply™製イヤークップ (S、M、L) 専用キャリングケース 取換用保護グリル、クイックスタートガイド



VGP 2018 受賞  
ヘッドホン部門  
インイヤードライバ型ヘッドホン  
(8万円以上15万円未満)部門



## XELENTO REMOTE



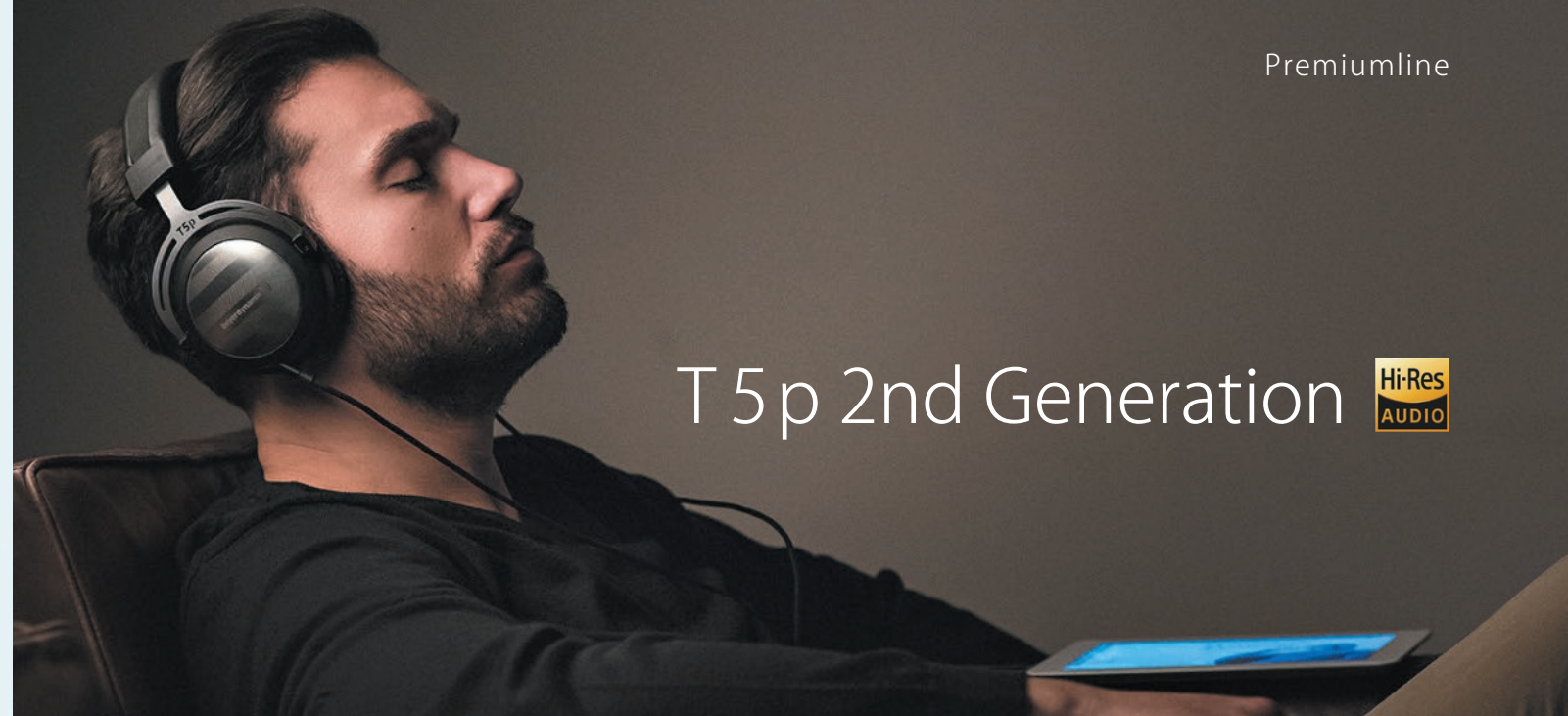
オープンブライズ







# T 1 2nd Generation

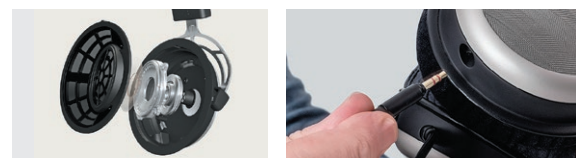


# T 5 p 2nd Generation



進化したテスラテクノロジーを搭載。  
あのT 1を超える力強い低音と忠実な  
再生能力を備えたフラッグシップモデル。

- 高純度無酸素銅 (7N OCC) の高品質専用ケーブル付属 (着脱式)
- バランス接続対応の別売4ピンXLRケーブルにリケーブル可能
- ケーブル型DAC/ヘッドホンアンプ Impacto essential (別売) に対応
- 高周波共鳴や内部共振を抑えた新設計パーツ
- ホローファイバーとソフトベロアを組み合わせたイヤークッション
- 軽量で持ち運びがしやすい新セミハードケース付属
- 熟練した技術を蓄えるドイツ工場でのハンドメイド生産



新テスラドライバー

交換可能なケーブル (3極ミニジャック)

仕様	T 1 2nd Generation
形式	セミオープン型
周波数特性	5 Hz ~ 50,000 Hz
インピーダンス	600 Ω
質量	360 g (ケーブル含まず)
ケーブル	3 m / 両出しストレート
コネクタ	3.5 mmステレオミニプラグ
イヤークッション	ソフトベロア

付属品



別売オプション



バランス接続対応4ピンXLRケーブル 品名: B CABLE T1 2G  
2.5mm 4極 バランスケーブル 品名: B CABLE 2.5MM  
DAC/ヘッドホンアンプ Impacto essential

第2世代へと進化したテスラテクノロジー。  
優れた空間表現を実現した  
密閉型フラッグシップモデル。

- ホームシアターやスマートホンまで幅広い機器に最適な32Ωの低インピーダンス設計で、低出力機器でも十分な音量を確保
- 高純度無酸素銅 (7N OCC) の高品質専用ケーブル付属 (着脱式)
- バランス接続対応の別売4ピンXLRケーブルにリケーブル可能
- ケーブル型DAC/ヘッドホンアンプ Impacto essential (別売) に対応
- 一新されたイヤークッションやヘッドバンドでしなやかな装着感
- 熟練した技術を蓄えるドイツ工場でのハンドメイド生産



新テスラドライバー

交換可能なケーブル (3極ミニジャック)

仕様	T 5 p 2nd Generation
形式	密閉型
周波数特性	5 Hz ~ 50,000 Hz
インピーダンス	32 Ω
質量	350 g (ケーブル含まず)
ケーブル	1.4 m / 両出しストレート
コネクタ	3.5 mmステレオミニプラグ
イヤークッション	合皮

付属品



別売オプション



バランス接続対応4ピンXLRケーブル 品名: B CABLE T1 2G  
2.5mm 4極 バランスケーブル 品名: B CABLE 2.5MM  
DAC/ヘッドホンアンプ Impacto essential



VGP 2018 受賞  
密閉型オーバーヘッド型ヘッドホン  
(10万円以上) 部門

# T 5 p 2nd Generation



オープンブライス



VGP 2018 受賞  
開放型オーバーヘッド型ヘッドホン  
(10万円以上20万円未満) 部門

# T 1 2nd Generation



オープンブライス





# AMIRON HOME

(アマロン・ホーム)



# Impacto essential

(インパクトエッセンシャル)



自宅でゆっくり音楽を楽しむために。  
ホームリスニングに最適化された仕様の  
テスラドライバー搭載オープン型ヘッドホン。

- 様々なジャンルの音楽をバランス良く再現し、ホームリスニングに適した明瞭な低域とクリアな中高域を実現
- リケーブル可能な左右各3.5mmステレオミニジャックの入力部
- ケーブル型DAC/ヘッドホンアンプ Impacto essential (別売)に対応
- ヘッドバンドにアルカンターラ・マイクロファイバー素材を採用
- 肌触りの良いマイクロペロアを採用したイヤーパード
- ヘッドホンの重みを感じにくく、長時間のリスニングでも疲れを感じにくいクッション材形状
- 熟練した技術を誇るドイツ自社工場にてハンドメイド生産



リケーブル可能

アルカンターラ製ヘッドバンド

仕様	AMIRON HOME (アマロンホーム)
形式	オープン型
周波数特性	5 Hz ~ 40,000 Hz
インピーダンス	250 Ω
質量	340 g (ケーブル含まず)
ケーブル	3 m ストレート
コネクタ	3.5 mmステレオミニプラグ
イヤーパード	マイクロペロア

付属品



セミハードケース

ミニプラグケーブル  
(6.3mmステレオ標準アダプター付)

別売オプション



バランス接続対応4ピンXLRケーブル  
品名: B CABLE T1 2G

2.5mm 4極 バランスケーブル  
品名: B CABLE 2.5MM

DAC/ヘッドホンアンプ  
Impacto essential

beyerdynamicのハイエンドヘッドホンを変えて、  
デジタルヘッドホンに変える、  
DSD対応ケーブルタイプ高性能DAC/ヘッドホンアンプ。

- PCM 384kHz/32bit、DSD 5.6MHz ハイレゾ音源のネイティブ再生
- AndroidデバイスやWindows/Mac/パソコンに直接デジタル接続
- beyerdynamicヘッドホンにダイレクト接続できるケーブル型\*
- 3.5mm両出しステレオミニプラグ出力\*
- 3種類のUSBケーブルが付属し、USBホスト機能またはUSB OTG対応デバイスからデジタル入力が可能

Impacto essentialはbeyerdynamicの最新技術を取り入れた、コンパクトかつ軽量のケーブル型DAC/ヘッドホンアンプです。  
T 1 2nd Generation\*などのヘッドホンに直接接続可能で、ヘッドホンの能力を最大限に引き出すだけでなく、多様化するリスニング環境において高い利便性を提供。また、コンパクトながらも600Ωの高インピーダンス型ヘッドホンT 1 2nd Generationを駆動できる実力を備えています。



3種類のUSBケーブルが付属

WindowsやMacとのデジタル接続も可能

仕様	Impacto essential (インパクトエッセンシャル)	A 2	A 20
オーディオ接続端子	3.5mmステレオミニプラグ x 2 *	6.3 mm ステレオ標準ジャック 2系統	6.3 mm ステレオ標準ジャック 2系統
ヘッドホン出力端子	3.5mmステレオミニプラグ x 2 *	RCAピンジャック 2系統	RCAピンジャック 1系統
ライン入力端子	-	RCAピンジャック 2系統	RCAピンジャック 1系統
ライン出力端子	-	RCAピンジャック 1系統 (input 1のスルー出力)	RCAピンジャック 1系統
デジタル入力端子	PCM: 384kHz/32bit、DSD: 5.6MHz (最大)	-	-
入力インピーダンス	-	50 kΩ	25 kΩ
最大ゲイン	-	18 dB	18 dB
周波数特性	4 Hz ~ 52,000 Hz	1 Hz ~ 100,000 Hz (-1 dB)	10 Hz ~ 100,000 Hz (-1 dB)
歪率	0.002 %	0.001 % (170 mW / 250 Ω)	0.01 % (170 mW / 250 Ω)
チャンネルセパレーション	97 dB	89 dB 以上	80 dB 以上 (1 kHz, 250 Ω)
S/N比	121 dB (A)	101 dB 以上	100 dB 以上 (unweighted)
ヘッドホン出力	7mW + 7mW (600 Ω 負荷時) 50mW + 50mW (32 Ω 負荷時)	100 mW + 100 mW (600 Ω 負荷時) 170 mW + 170 mW (250 Ω 負荷時) 150 mW + 150 mW (30 Ω 負荷時)	100 mW + 100 mW (600 Ω 負荷時) 170 mW + 170 mW (250 Ω 負荷時) 150 mW + 150 mW (30 Ω 負荷時)
出力インピーダンス	4.7 Ω	0 Ω、100 Ω (切替式)	100 Ω
消費電力	-	15 W	10 W 以下
寸法 (突起部を含む)	32 (幅) x 65 (高さ) x 7 (厚さ) mm	216 (幅) x 55 (高さ) x 235 (奥行き) mm	164 (幅) x 55 (高さ) x 212 (奥行き) mm
質量	12 g	2.2 kg	1.6 kg
付属品	USB Type-Aケーブル (1.4m) USB Type-Cケーブル (0.8m) Micro USB OTGケーブル (Type-B, 0.8m) クイックスタートガイド 保証書	リモコン (RC2, 電池取り付け済み) ヘッドホンスタンド ヘッドホンスタンド取り付けネジ 2個 六角レンチ、電源コード 取扱説明書 (保証書付)	電源コード 取扱説明書 (保証書付)

\* 3.5mmステレオミニプラグをそれぞれL-ch、R-chに接続するタイプです。  
対応機種: T 1 2nd Generation、T 5 p 2nd Generation、AMIRON HOME  
(2018年4月現在)



# Impacto essential

オープンブライズ



VGP 2018 受賞  
ヘッドホンアンプ・ポータブルタイプ  
(3万円以上5万円未満) 部門



A 2  
オープンブライズ  
Made in Germany

ディスクリット・フルアナログ回路の  
プレミアムモデル。



A 20  
オープンブライズ  
Made in Germany

テスラドライバーの性能を引き出す、  
スタンダードモデル。



VGP 2018 受賞  
開放型オーバーヘッド型ヘッドホン  
(7万円以上10万円未満) 部門

# AMIRON HOME



オープンブライズ





# DT 1770 PRO



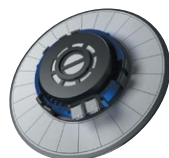
# DT 1990 PRO



VGP 2018 受賞  
スタジオモニターヘッドホン部門

密閉型のスタジオ定番DT 770 PROの進化系。  
進化したテスラテクノロジーを搭載した、  
密閉型ハイエンド・スタジオモニターヘッドホン。

- プロフェッショナル向けスタジオモニターヘッドホンの最上位機種
- シビアなチェックに要求される高い遮音性能
- 進化したテスラドライバーを搭載し、ソリッドでバランスの良いサウンドを実現
- プロフェッショナル用途に耐える高品質かつ機能的な設計
- ロック可能なミニXLR端子によるリケーブル対応
- イヤーパッドにはクリアな音質を再現するベロア製と、周辺ノイズを減衰する硬めの合皮製の2タイプが付属
- 熟練した技術を蓄えるドイツ工場でのハンドメイド生産



専用テスラドライバー



交換式ケーブル(金メッキ・ミニXLR端子)

仕様	DT 1770 PRO
形式	密閉型
周波数特性	5 Hz ~ 40,000 Hz
インピーダンス	250 Ω
質量	388 g (ケーブル含まず)
ケーブル	5m コイル (引き伸ばし時)、3m ストレート
コネクタ	3.5mm ステレオミニプラグ
イヤーパッド	ベロア/合皮

付属品



コイルケーブル(5m) ストレートケーブル(3m)  
6.3mmステレオ標準プラグアダプター (各ケーブルに付属)



合皮製交換イヤーパッド  
(ベロアは本体に装着済み)



キャリングケース

## DT 1770 PRO



オープンブライス



開放型のスタジオ定番 DT 990 PRO の進化系。  
先進のテスラテクノロジーを搭載した、  
オープン型ハイエンド・スタジオモニターヘッドホン。

- 世界中で愛用されているDT 990 PROの音を引き継いだオープン型スタジオモニターヘッドホン
- 進化したテスラドライバーを搭載し、ソリッドでバランスの良いサウンドを実現
- プロフェッショナル用途に耐える高品質かつ機能的な設計
- ロック可能なミニXLR端子によるリケーブル対応
- イヤーパッドには豊かな低域を表現する「バランズド」と、ニュートラルな音場表現を可能にする「アナリティカル」が付属
- 熟練した技術を蓄えるドイツ工場でのハンドメイド生産



リニューアされたハウジング



交換式ケーブル(金メッキ・ミニXLR端子)

仕様	DT 1990 PRO
形式	オープン型
周波数特性	5 Hz ~ 40,000 Hz
インピーダンス	250 Ω
質量	388 g (ケーブル含まず)
ケーブル	5m コイル (引き伸ばし時)、3m ストレート
コネクタ	3.5mm ステレオミニプラグ
イヤーパッド	ベロア × 2 (バランズド: グレー、アナリティカル: ライトグレー)

付属品



コイルケーブル(5m) ストレートケーブル(3m)  
6.3mmステレオ標準プラグアダプター (各ケーブルに付属)



ベロア製交換イヤーパッド  
(バランズドは本体に装着済み)



キャリングケース



VGP 2018 金賞  
スタジオモニターヘッドホン部門

## DT 1990 PRO



オープンブライス







- テスラテクノロジー搭載のプロ用密閉型
- 大音量でも低歪・高解像度とバランスの良いサウンド
- 最大129dB SPLを誇る高効率
- 遮音性が高いイヤークップ
- 90°回転式イヤークップで片耳モニターも可能
- ずれ落ちにくい分割可動型ヘッドバンド
- 折りたたんでコンパクトに収納可能
- ねじれに強い3mコイルケーブル仕様と、ケーブルどうしが絡まりにくい1.5mストレートケーブル仕様の2種類をラインナップ



仕様	DT 1350 CC	DT 1350
形式	密閉型	密閉型
周波数特性	5 Hz ~ 30,000 Hz	5 Hz ~ 30,000 Hz
インピーダンス	80 Ω	80 Ω
質量	約 174 g (ケーブル含まず)	約 174 g (ケーブル含まず)
ケーブル	3 m コイル (引き伸ばし時)	1.5 m ストレート
コネクター	3.5mmステレオミニプラグ	3.5mmステレオミニプラグ
イヤークップ	合皮	合皮
付属品	6.3mmステレオ標準プラグアダプター 航空機内オーディオ用変換プラグ キャリングケース(セミハードタイプ)	6.3mmステレオ標準プラグアダプター 航空機内オーディオ用変換プラグ キャリングケース(セミハードタイプ)

DT 1350 CC / DT 1350



オープンブライズ



DT 1350 CC

DT 1350



DT 990 PRO



オープンブライズ



- DT 990をベースにあらゆるプロ環境に対応する高品位なオープン型
- 応答性に優れ、パワフルかつ繊細な音を実現する軽量なダイヤフラム
- 堅牢な作りのヘッドバンド
- 長時間のモニターでも疲れを感じにくいソフトタッチのイヤークップ



DT 880 PRO



オープンブライズ



- 伝統のDT 880をプロ向けにハウジングと内部構造を最適化してリファインしたセミオープン型
- 深みのある低域から解像度に優れた高域まで、ワイドレンジでバランスの良い音を実現
- 様々なジャンルのモニタリングに最適



DT 770 PRO



オープンブライズ



DT 770 PRO

DT 770 PRO 80

DT 770 PRO 32

- レコーディングスタジオや番組製作、放送現場に最適な密閉型
- パワフルなサウンドを提供する演奏家向けの80Ω仕様、スムーズな再現力を持つミキシングエンジニア向けの250Ω仕様、ポータブル機にも対応した32Ω仕様の3種類をラインナップ



DT 770 M



オープンブライズ



DT 770 M

- 感度が高く遮音性に優れた、ドラマーやライブ/PAエンジニア向けの密閉型
- 装着感到優れた合皮製イヤークップ
- 6.5Nのしっかりした側圧で、ミュージシャンの激しい動きにも追随
- 手で音量を調節できるリモコン付

仕様	DT 990 PRO	DT 880 PRO	DT 770 PRO	DT 770 PRO 80	DT 770 PRO 32	DT 770 M
形式	オープン型	セミオープン型	密閉型	密閉型	密閉型	密閉型
周波数特性	5 Hz ~ 35,000 Hz	5 Hz ~ 35,000 Hz	5 Hz ~ 35,000 Hz	5 Hz ~ 35,000 Hz	5 Hz ~ 35,000 Hz	5 Hz ~ 30,000 Hz
インピーダンス	250 Ω	250 Ω	250 Ω	80 Ω	32 Ω	80 Ω
質量	250 g (ケーブル含まず)	295 g (ケーブル含まず)	270 g (ケーブル含まず)	270 g (ケーブル含まず)	270 g (ケーブル含まず)	300 g (ケーブル含まず)
ケーブル	3 m コイル (引き伸ばし時)	3 m コイル (引き伸ばし時)	3 m コイル (引き伸ばし時)	3 m ストレート	1.6 m ストレート	3 m ストレート (ボリュームコントロール付)
コネクター	3.5mmステレオミニプラグ	3.5mmステレオミニプラグ	3.5mmステレオミニプラグ	3.5mmステレオミニプラグ	3.5mmステレオミニプラグ	3.5mmステレオミニプラグ
イヤークップ	ベロア	ベロア	ベロア	ベロア	合皮	合皮
付属品	6.3mmステレオ標準プラグアダプター	6.3mmステレオ標準プラグアダプター	6.3mmステレオ標準プラグアダプター	6.3mmステレオ標準プラグアダプター	6.3mmステレオ標準プラグアダプター	6.3mmステレオ標準プラグアダプター



DT 250



オープンブライズ



- 軽量で高い遮音性を誇る密閉型モニターヘッドホン
- コンパクトかつ堅牢な設計
- 放送局やスタジオ、フィールドでの収録などオールラウンドに対応可能
- きめ細やかな音の表情を描写可能な高磁束密度型マグネットを採用
- 機器に合わせたケーブルに交換可能
- 80Ω仕様と250Ω仕様をラインナップ



DT 252/80



オープンブライズ



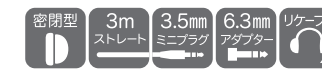
- 録音スタジオや放送局のエンジニアに絶大な支持を受けているDT 250のシングルサイドバージョン
- 遮音性と周囲の指示の聞き取りを両立
- コンパクトで取り回しが良く、堅牢な設計はオールラウンドに対応可能
- きめ細やかな音の表情を描写可能な高磁束密度型マグネットを採用
- 機器に合わせたケーブルに交換可能



DT 100



オープンブライズ



- プロフェッショナル・モニタリング用の密閉型ヘッドホン
- 20dBもの高い遮音性を誇り、耳を圧迫しない大型イヤークップ
- 長時間の装着でも疲れにくいソフトなクッションのヘッドバンドとイヤークップ
- 着脱式ケーブルを採用し、接続機器に合わせて最適なケーブルに交換可能
- ホームユースにも使える16Ω仕様



DT 150



オープンブライズ



- 堅牢なデザインが目を引く、放送局、スタジオ、映画製作、劇場等の音響エンジニア用に特化した密閉型ヘッドホン
- 遮音性に優れた大型イヤークップ
- 高磁束密度型マグネットを採用
- 着脱式ケーブルを採用し、接続機器に合わせて最適なケーブルに交換可能
- 全ての部品を修理可能で、プロのエンジニアが求める高い保守性を提供

仕様	DT 250/80	DT 250/250	DT 252/80	DT 100	DT 150
形式	密閉型	密閉型	密閉型	密閉型	密閉型
周波数特性	10 Hz ~ 30,000 Hz	10 Hz ~ 30,000 Hz	10 Hz ~ 30,000 Hz	30 Hz ~ 20,000 Hz	5 Hz ~ 30,000 Hz
インピーダンス	80 Ω	250 Ω	80 Ω	16 Ω	250 Ω
質量	240 g (ケーブル含まず)	240 g (ケーブル含まず)	170 g (ケーブル含まず)	350 g (ケーブル含まず)	250 g (ケーブル含まず)
ケーブル	3 m コイル (着脱式 WK 250.07)	3 m コイル (着脱式 WK 250.07)	3 m コイル (着脱式 WK 250.07)	3 m ストレート (着脱式 K 100.07)	3 m ストレート (着脱式 K 100.07)
コネクター	3.5mmステレオミニプラグ	3.5mmステレオミニプラグ	3.5mmステレオミニプラグ	3.5mmステレオミニプラグ	3.5mmステレオミニプラグ
イヤークップ	ベロア	ベロア	ベロア	合皮	合皮
付属品	6.3mmステレオ標準プラグアダプター	6.3mmステレオ標準プラグアダプター	6.3mmステレオ標準プラグアダプター	6.3mmステレオ標準プラグアダプター	6.3mmステレオ標準プラグアダプター

※引き伸ばし時



DT 102 G



オープンブライズ



- シングルサイド仕様の密閉型モニターヘッドホン
- 過酷なプロの現場で耐える堅牢な作り
- 周囲の騒音を減衰させるイヤークッション
- しなやかに装着感到優れたヘッドバンド
- ポータブル機器にも対応可能な16Ω仕様と、業務用機器に対応した400Ω仕様をラインナップ

仕様	DT 102 G/16	DT 102 G/400
形式	密閉型	密閉型
周波数特性	10 Hz ~ 30,000 Hz	10 Hz ~ 30,000 Hz
インピーダンス	16 Ω	400 Ω
質量	250 g (ケーブル含まず)	250 g (ケーブル含まず)
ケーブル	3 m ストレート (着脱式 K 100.07)	3 m ストレート (着脱式 K 100.07)
コネクター	3.5mmステレオミニプラグ	3.5mmステレオミニプラグ
イヤークップ	合皮	合皮
付属品	6.3mmステレオ標準プラグアダプター	6.3mmステレオ標準プラグアダプター



DT 280 MKII



オープンブライズ



- シングルサイド仕様の密閉型ヘッドセット
- 騒音の中でも確実に指示を伝えられる超単一指向性マイク搭載
- 高磁束密度型マグネット採用のドライバー
- 80Ω仕様と250Ω仕様をラインナップ

仕様(ヘッドホン部)	DT 280 MKII 200/80	DT 280 MKII 200/250	DT 290 MKII 200/80	DT 290 MKII 200/250
形式	密閉型	密閉型	密閉型	密閉型
周波数特性	10 Hz ~ 30,000 Hz	10 Hz ~ 30,000 Hz	10 Hz ~ 30,000 Hz	10 Hz ~ 30,000 Hz
インピーダンス	80 Ω	250 Ω	80 Ω	250 Ω
質量	170 g	170 g	240 g	240 g
ケーブル	別売 (15ページ参照)	別売 (15ページ参照)	別売 (15ページ参照)	別売 (15ページ参照)
イヤークップ	ベロア	ベロア	ベロア	ベロア
仕様(マイク部)				
形式	ダイナミック型	ダイナミック型	ダイナミック型	ダイナミック型
周波数特性	40 Hz ~ 12,000 Hz	40 Hz ~ 12,000 Hz	40 Hz ~ 12,000 Hz	40 Hz ~ 12,000 Hz
指向性	ハイパー・カーディオイド	ハイパー・カーディオイド	ハイパー・カーディオイド	ハイパー・カーディオイド
出力	-50 dBV	-50 dBV	-50 dBV	-50 dBV
インピーダンス	200 Ω	200 Ω	200 Ω	200 Ω



DT 290 MKII



オープンブライズ



- モニタリングに集中できる密閉型ヘッドセット
- 騒音の中でも確実に指示を伝えられる超単一指向性マイク搭載 (左右付け替え可能)
- 高磁束密度型マグネット採用のドライバー
- 80Ω仕様と250Ω仕様をラインナップ





# Custom One Pro Plus



Standard Black



Standard White



VGP 2013 Summer 受賞  
オーバーヘッド型ヘッドホン  
(2万円以上 3万円未満) 部門

外装や音をカスタマイズできる  
カスタムサウンド・スライダー採用の  
本格派ヘッドホン。

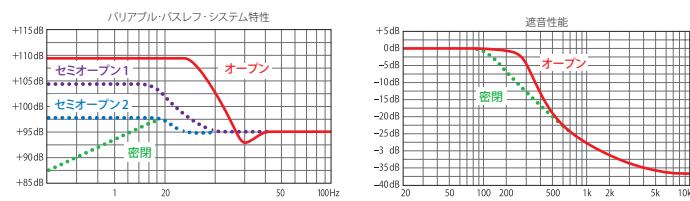
- 密閉型から開放型へ4段階に調節可能なスライド式バスレフポート(カスタムサウンド・スライダー)を搭載
- 高効率なプロフェッショナル16Ωベロシティドライバを搭載
- 周囲のノイズを遮断し、音漏れを防ぐバリアブル・ノイズリダクションシステム
- 着脱式1.5mケーブルと1.2mマイク内蔵リモコンケーブル付属
- ヘッドバンド、イヤーパッド、カバーを自由にカスタマイズ可能

## Custom One Pro Plus

オープンブリス



好みの音に変えられる、カスタムサウンド・スライダー  
Customシリーズだけに搭載されたカスタムサウンド・スライダーによって、密閉型からオープン型まで、好みに応じて音質を切り替えて楽しむことができるバリアブル・バスレフ・システムを採用。Custom One Pro Plusでは4段階の音質に切り替えが可能です。



仕様		Custom One Pro Plus	
形式	密閉型/バリアブル・バスレフ・システムにより、オープン型へ4段階の切替が可能		
周波数特性	5 Hz ~ 35,000 Hz		
インピーダンス	16 Ω		
質量	290 g(ケーブル含まず)		
ケーブル(着脱式)	1.5 m ストレート、1.2 m ストレート(マイク内蔵リモコン付)		
コネクタ	3.5 mmステレオミニプラグ		
イヤーパッド	合皮		
付属品	6.3 mmステレオ標準プラグアダプター、六角レンチ、カバー・8セット(16デザイン・リバーシブル)		



### ヘッドホンケーブル

対応機種	形式	コネクタ形状	マイク用コネクタ形状	ケーブル	付属品	メーカー希望小売価格
DT 48	WK 48.07	3.5mm ステレオミニプラグ	-	2.5 m コイル*	6.3mm ステレオ標準プラグアダプタ	5,800円(税抜)
DT 48 E/25	WK 48.07 E	3.5mm ステレオミニプラグ	-	2.5 m コイル*	6.3mm ステレオ標準プラグアダプタ	4,000円(税抜)
DT 48 E/200	K 100.07	3.5mmステレオミニプラグ	-	3.0 m ストレート	6.3mm ステレオ標準プラグアダプタ	3,800円(税抜)
	WK 100.00	端末フリー	-	3.0 m コイル*		3,800円(税抜)
	WK 100.07	3.5mmステレオミニプラグ	-	3.0 m コイル*	6.3mm ステレオ標準プラグアダプタ	4,000円(税抜)
	K 109.00-15	端末フリー	-	1.5 m ストレート		3,500円(税抜)
DT 100	K 109.00-30	端末フリー	-	3.0 m ストレート		3,900円(税抜)
DT 102 G/16	K 109.28	4ピン XLRメス	-	1.5 m ストレート		5,600円(税抜)
DT 102 G/400	K 109.38	5ピン XLRオス	-	1.5 m ストレート		5,900円(税抜)
	K 109.40	6.3mm ステレオ標準プラグ	3ピン XLRオス	1.5 m ストレート		7,000円(税抜)
	K 109.42	4ピン XLRオス	-	1.5 m ストレート		5,600円(税抜)
	WK 109.00	端末フリー	-	3.0 m コイル*		5,000円(税抜)
	K 109.00-15	端末フリー	-	1.5 m ストレート		3,500円(税抜)
	K 109.00-30	端末フリー	-	3.0 m ストレート		3,900円(税抜)
DT 108	K 109.28	4ピン XLRメス	-	1.5 m ストレート		5,600円(税抜)
DT 109	K 109.38	5ピン XLRオス	-	1.5 m ストレート		5,900円(税抜)
	K 109.40	6.3mm ステレオ標準プラグ	3ピン XLRオス	1.5 m ストレート		7,000円(税抜)
	K 109.42	4ピン XLRオス	-	1.5 m ストレート		5,600円(税抜)
	WK 109.00	端末フリー	-	3.0 m コイル*		5,000円(税抜)
	K 100.07	3.5mmステレオミニプラグ	-	3.0 m ストレート	6.3mm ステレオ標準プラグアダプタ	3,800円(税抜)
DT 150	WK 100.00	端末フリー	-	3.0 m コイル*		3,800円(税抜)
	WK 100.07	3.5mmステレオミニプラグ	-	3.0 m コイル*	6.3mm ステレオ標準プラグアダプタ	4,000円(税抜)
DT 180	K 190.00-15	端末フリー	-	1.5 m ストレート		5,500円(税抜)
DT 190	K 190.00-30	端末フリー	-	3.0 m ストレート		5,800円(税抜)
DT 280 MKII 200/80	K 190.28	4ピン XLRメス	-	1.5 m ストレート		8,600円(税抜)
DT 280 MKII 200/250	K 190.40-1.5	6.3mm ステレオ標準プラグ	3ピン XLRオス	1.5 m ストレート		9,600円(税抜)
DT 290 MKII 200/80	K 190.40-3.0	6.3mm ステレオ標準プラグ	3ピン XLRオス	3.0 m ストレート		11,000円(税抜)
DT 290 MKII 200/250	K 190.41	5ピン XLRオス	-	1.5 m ストレート		9,600円(税抜)
	WK 190.00	端末フリー	-	3.0 m コイル*		9,600円(税抜)
DT 280シリーズV.11	K 190.39	5ピン XLRオス	-	1.5 m ストレート		9,600円(税抜)
DT 290シリーズV.11	EDT 190.00-15	SONY, PHILIPS, IPEGAMIカメラ用	-	1.5 m ストレート		9,600円(税抜)
DT 250/80	WK 250.07	3.5mm ステレオミニプラグ	-	3.0 m コイル*	6.3mm ステレオ標準プラグアダプタ	4,000円(税抜)
DT 250/250	K 190.00-15	端末フリー	-	1.5 m ストレート		5,500円(税抜)
DT 252/80	K 190.00-30	端末フリー	-	3.0 m ストレート		5,800円(税抜)

\*引き伸ばし時

ヘッドホンケーブルについてのお問い合わせ、ご相談は **タスカムカスタマーサポート**まで

**0570-000-809**

携帯電話・IP電話・PHSからは ☎042-356-9137

受付時間: 10:00 ~ 12:00 / 13:00 ~ 17:00 (土・日・祝日・弊社休業日を除く)

### 交換用イヤー・パッド(クッション)

対応機種	形式	パッド素材	個数(販売単位)	ART No.	メーカー希望小売価格	対応機種	形式	パッド素材	個数(販売単位)	ART No.	メーカー希望小売価格
XELENTO REMOTE	XSサイズ	シリコン	10個	927996	1,670円(税抜)	DT 511	EDT 770 V	ベロア	左右ベア	926660	3,800円(税抜)
	Sサイズ	シリコン	10個	928003	1,670円(税抜)	DT 530	EDT 440 F	フォーム	左右ベア	907100	2,200円(税抜)
	Mサイズ	シリコン	10個	928100	1,670円(税抜)	DT 531	EDT 990 V	ベロア	左右ベア	926679	3,800円(税抜)
	Lサイズ	シリコン	10個	928097	1,670円(税抜)	DT 550	EDT 770 S	合皮	左右ベア	904783	2,800円(税抜)
	XLサイズ	シリコン	10個	928119	1,670円(税抜)	DT 660	EDT 660 V	ベロア	左右ベア	976307	3,800円(税抜)
	XXLサイズ	シリコン	10個	928399	1,670円(税抜)	DT 770					
AMIRON HOME	EDT Amiron	マイクロベロア	左右ベア	917230	4,760円(税抜)	DT 770 PRO/280	EDT 770 V	ベロア	左右ベア	926660	3,800円(税抜)
T1p 2nd Generation	EDT T1G2	ソフトベロア	左右ベア	916080	5,450円(税抜)	DT 770 PRO/80					
T5p 2nd Generation	EDT T5P	合皮	左右ベア	916633	5,000円(税抜)	DT 770 PRO/32	EDT 770 S	合皮	左右ベア	904783	2,800円(税抜)
DT 1990 PRO	EDT 1990 VB	ベロア	左右ベア	916900	4,760円(税抜)	DT 770 M					
	EDT 1990 VA	ベロア	左右ベア	917699	4,760円(税抜)	DT 801	EDT 770 V	ベロア	左右ベア	926660	3,800円(税抜)
	EDT 1770 D	合皮	左右ベア	916323	8,880円(税抜)	DT 811	EDT 990 V	ベロア	左右ベア	926679	3,800円(税抜)
DT 1770 PRO	EDT 1770	ベロア	左右ベア	917700	8,880円(税抜)	DT 831	EDT 770 V	ベロア	左右ベア	926660	3,800円(税抜)
DT 1350 / CC	EDT 1350 SL	合皮	左右ベア	910376	3,250円(税抜)	DT 860	EDT 440 V	ベロア	左右ベア	976293	3,800円(税抜)
DT 2	EDT 2 F	フォーム	5ベア	971453	1,500円(税抜)	DT 880					
DT 48	EDT 48 S	合皮	左右ベア	907305	3,400円(税抜)	DT 901					
DT 48 A.00	EDT 48 R	ラバーパッド	左右ベア	907313	4,600円(税抜)	DT 931	EDT 990 V	ベロア	左右ベア	926679	3,800円(税抜)
DT 100	EDT 100 P	ビロード	左右ベア	945576	2,800円(税抜)	DT 990					
DT 102	EDT 100 S	合皮	左右ベア	907003	2,800円(税抜)	DT 990 PRO					
DT 108	EDT 100 T	ジャージ	左右ベア	945584	2,800円(税抜)	DTX 700					
DT 109						DTX 800	EDT 700 V	ベロア	左右ベア	975211	1,900円(税抜)
DT 131						DTX 900					
DT 131 TV	EDT 131 T	ジャージ	左右ベア	951711	1,900円(税抜)						
DT 150											
DT 190	EDT 150 S	合皮	左右ベア	931532	3,800円(税抜)						
DT 200											
DT 209	EDT 200 S	合皮	左右ベア	907011	2,800円(税抜)						
DT 231											
DT 234 PRO	EDT 231 V	ベロア	左右ベア	954249	2,800円(税抜)						
DT 250シリーズ	EDT 250 S	合皮	左右ベア	943549	2,800円(税抜)						
DT 280シリーズ	EDT 250 V	ベロア	左右ベア	942704	2,800円(税抜)						
DT 290シリーズ											
DT 302	EDT 302 F	フォーム	左右ベア	907275	1,100円(税抜)						
DT 304											
DT 331	EDT 331 T	ジャージ	左右ベア	906174	2,800円(税抜)						
DT 431											
DT 440	EDT 440 F	フォーム	左右ベア	907100	2,200円(税抜)						
	EDT 440 V	ベロア	左右ベア	976293	3,800円(税抜)						
DT 441											
DT 444	EDT 440 F	フォーム	左右ベア	907100	2,200円(税抜)						

交換用イヤー・パッドについてのお問い合わせ、ご注文は **ティアック修理センター** まで

**0570-000-501**

携帯電話・IP電話・PHSからは ☎04-2901-1033

FAX 04-2901-1036

受付時間: 9:30 ~ 17:00 (土・日・祝日・弊社休業日を除く)

住所: 〒358-0026 埼玉県入間市小谷田858

Eメールでのお問い合わせ・ご注文も承ります。 [rcenter@teac.co.jp](mailto:rcenter@teac.co.jp)

- ナビダイヤルは全国どこからお掛けになっても市内通話料金でご利用いただけます。
- ナビダイヤルをご利用いただけない場合は通常の電話番号にお掛けください。
- 住所や電話番号は、予告なく変更する場合があります。あらかじめご了承ください。



# beyerdynamic

## 本カタログ掲載の賞について



### VGP (ビジュアルグランプリ)

映像とサウンドを中心としたホームエンターテインメントのための機器を対象に、優れた性能、技術、コンセプトを具現した製品に与えられる賞です。

## 各種アイコンの説明



遮音性に優れ、周囲に気兼ねなく音楽を楽しめます。



適度な開放感により、自然なスタイルで音楽を楽しめます。



圧迫感が少なく、開放感あふれる音楽を楽しめます。



スマートな装着が可能な、ストレート型のケーブルで、ポータブル向けの1.2m、ホームオーディオ用の3mなどがあります。



ねじれに強いコイル型のケーブルで、プロフェッショナル向けのヘッドホンで広く採用されています。



手で音量調整ができるタイプです。



ポータブル音楽プレーヤーやミニコンポなどに多く採用されている3.5mm径のステレオミニジャックに対応したプラグです。



ポータブル音楽プレーヤーなどに多く採用されている3.5mm径のステレオミニジャックに対応し、ポータブル機に最適なL型プラグです。



3.5mmステレオミニプラグを6.3mmステレオ標準プラグに変換するアダプターです。



3.5mmステレオミニプラグを航空機内のイヤホンジャックに接続するための変換アダプターです。



ケーブル交換可能なリケーブル対応で、接続する機材や用途に合わせてコネクターの形状やケーブルの長さを自由に選択できます。



ヘッドホンの音をモニターしながら、片方の耳で周囲の声を確認する場合に便利な片耳タイプです。ケーブルは着脱可能な交換式です。



スタジオ内でインターカムを通して指示を出したり、スマートホンでの通話やパソコンでのSkype通話やゲーム実況、語学学習に便利なマイク付きです。



一般社団法人日本オーディオ協会が定めるロゴで、40kHz以上の再生周波数帯域を有するなどのアナログ機器をハイレゾ対応機器と呼び、左記Hi-Resロゴで区別しています。



### 安全に関するご注意

- 正しく安全にお使いいただくため、ご使用前に必ず「取扱説明書」をよくお読みください。
- 水、湿気、湯気、ほこり、油煙などの多い場所に設置しないでください。火災、感電、故障などの原因となることがあります。
- 交通事故の原因となるため、自転車、オートバイ、または自動車などの運転中には絶対に使用しないでください。
- 運転中以外でも、踏切や駅のホーム、車道、工事現場など、周囲の音が聞こえないと危険な場所では使用しないでください。

### 使用上のご注意

- 耳を刺激するような大音量で長時間続けて使用すると、聴力が大きく損なわれる恐れがあります。
- 音量を上げすぎて周囲の方にご迷惑にならないようご注意ください。

Copyright © 2018 TEAC Corporation All Rights Reserved. 本書の一部または全部を著作権法の定める範囲を超え、無断で複製、転載することを禁じます。ご購入の際は、必ず「保証書」の「お買い上げ日・販売店名」等の記載内容をご確認の上、大切に保管してください。仕様および外観は改善のため予告なく変更することがあります。このカタログをご覧いただいた時期によっては、このカタログに掲載されている製品が生産完了になっていることや、記載の価格が変更になっている場合があります。製品の色は、撮影や印刷の関係で実際の色と異なって見えることがあります。beyerdynamicはbeyerdynamic GmbH & Co. KGのドイツ、米国およびその他の国における登録商標または商標です。タスカムはティアック株式会社の登録商標です。Bluetooth®およびそのロゴは米国Bluetooth SIG, Inc.の登録商標であり、ティアック株式会社はライセンスに基づいて使用しています。Qualcomm aptX HD is a product of Qualcomm Technologies International, Ltd. Qualcomm is a trademark of Qualcomm Incorporated, registered in the United States and other countries, used with permission. aptX HD is a trademark of Qualcomm Technologies International, Ltd., registered in the United States and other countries, used with permission. その他、記載されている製品名、ロゴマークは各社の商標または登録商標です。

本カタログ掲載商品の価格には、配送費、設置調整費、アース・工事費、使用済み商品の引き取り費用などは含まれておりません。

beyerdynamic製品取扱店

正規輸入代理店

**ティアック株式会社**

〒206-8530 東京都多摩市落合1-47 <https://tascam.jp/>

製品に関するお問い合わせは **タスカム カスタマー サポート** まで



**0570-000-809**

10:00 ~ 12:00  
13:00 ~ 17:00

携帯電話・IP電話・PHSからは ☎042-356-9137 (土日祝・弊社休日を除く)



このカタログの記載内容は2018年4月現在のものです。

PRINTED IN JAPAN 1804RA03 D7289