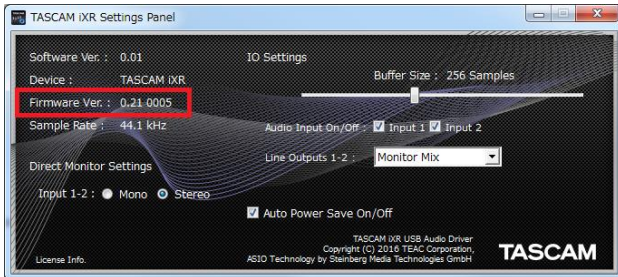


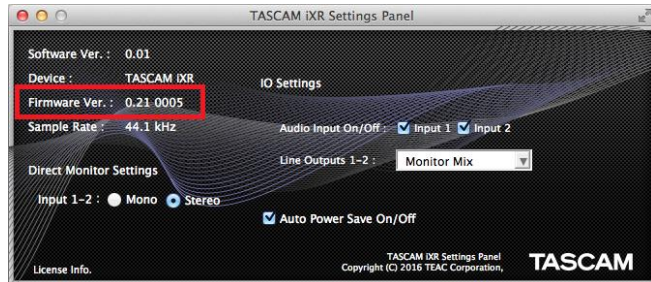
ファームウェアバージョンの確認方法

ファームウェアのアップデート作業前に、現在お使いのファームウェアのバージョンを確認します。

ファームウェアのバージョンは、iXR SettingsPanelの画面上で確認できます。



[Windowsの場合]



[Macの場合]

ファームウェアのアップデート手順

準備する

- ファームウェアのアップデートにさきがけて、取扱説明書の「専用ソフトウェアをインストールする」の指示にしたがい、あらかじめ下記のインストールを行ってください。

Windows : Windows ドライバー

Mac : Mac用Settings Panel

本書では、すでに上記のソフトウェアがインストールされているものとして記述しています。

- すでに最新のファームウェアがインストールされている場合は、アップデートを行う必要はありません。そのままご使用ください。
- 本体に接続されているケーブルを全て抜いてください。
- ファントム電源スイッチをオフに設定してください。

ファームウェアアップデーターをダウンロードする

Windows の場合

1. TASCAMのウェブサイト (<https://tascam.jp/>) から、ご使用のOSに適したファームウェアアップデーター (zipファイル) をダウンロードし、ご使用のパソコンに保存してください。多数のファイルが生成されますので、フォルダを作成し、そのフォルダの下に保存すると便利です。
2. 保存したzipファイルをそのフォルダ内へ解凍すると、アップデーターの実行ファイル(exeファイル) 、および複数のフォルダやファイルが生成されます。

Mac OS X の場合

1. TASCAM のウェブサイト (<https://tascam.jp/>) から、ご使用のOSに適したファームウェアアップデーター (zipファイル) をダウンロードし、ご使用のパソコンに保存してください。
ご使用の環境により、ダウンロードしたzipファイルが解凍されていない場合があります。その場合は、zipファイルを解凍してからディスクイメージファイルを取得してください。

接続する

- 本体とパソコンをUSB2.0ケーブルで接続します。
- 本体の**USB**インジケーターが点灯していることを確認します。

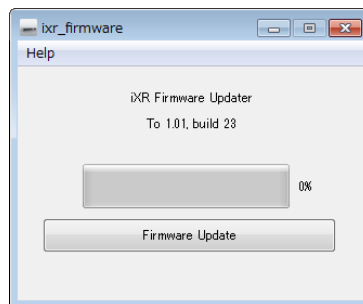
ファームウェアをアップデートする

Windows の場合

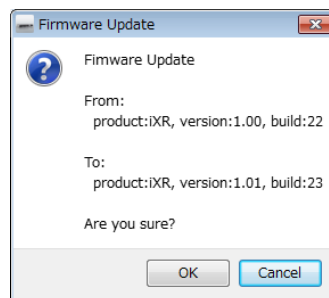
1. 先程生成したファイルの内、《iXR_firmware.exe》をダブルクリックし、ファームウェアアップデーターを起動します。



2. アップデーター画面の《Firmware Update》ボタンをクリックします。



3. 《From》に現在のファームウェアバージョン、《To》にアップデートするファームウェアバージョンが表示されます。



メモ

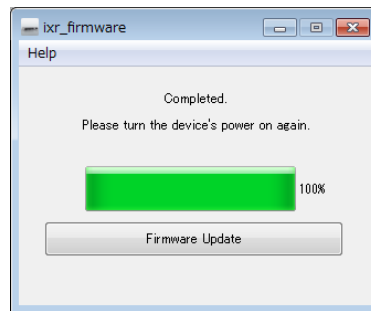
- アップデーターに表示されている「現在のファームウェアバージョン」と「最新のファームウェアバージョン」が同じ場合は、アップデートできません。この場合、《×マーク》ボタンを押してアップデートを終了してください。
- 本機とパソコンが未接続の場合は、《Supported hardware is not connected.》と表示されます。この場合、下記をご確認ください。
 - USB2.0ケーブルが本機とパソコンに接続されているか
 - 本機の USB インジケーターが点灯しているか

4. 《OK》ボタンをクリックすると、ファームウェアアップデートが始まります。

注意

アップデート中はUSB2.0ケーブルを抜く、またはパソコンの電源を切らないでください。ファームウェアが壊れて、アップデートも通常の動作もできなくなる可能性があります。

5. ファームウェアのアップデートが終了すると、以下の画面が表示されます。



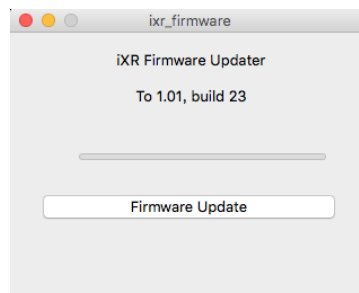
6. 以上でアップデートは完了です。右上の《×マーク》ボタンを押してウインドウを閉じてください。
7. アップデートの終了後に本体を使用するには、一度本体の電源をオフし、再度電源をオンにする必要があります。

Mac OS X の場合

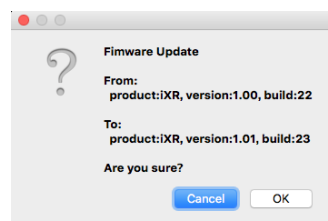
1. 先程ダウンロードしたディスクイメージファイルをダブルクリックします。
2. 開いたフォルダ内の《iXR_firmware》をダブルクリックし、ファームウェアアップデーターを起動します。



3. アップデーター画面の《Firmware Update》ボタンをクリックします。



4. 《From》に現在のファームウェアバージョン、《To》にアップデートするファームウェアバージョンが表示されます。



メモ

- アップデーターに表示されている「現在のファームウェアバージョン」と「最新のファームウェアバージョン」が同じ場合は、アップデートできません。この場合、《×マーク》ボタンを押してアップデートを終了してください。
- 本機とパソコンが未接続の場合は、《Supported hardware is not connected.》と表示されます。この場合、下記をご確認ください。

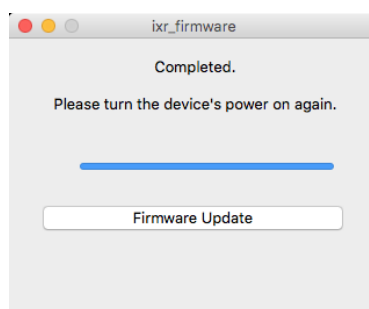
- USB2.0ケーブルが本機とパソコンに接続されているか
- 本機の USB インジケータが点灯しているか

5. 《OK》ボタンをクリックするとファームウェアアップデートが始まります。

注意

アップデート中はUSB2.0ケーブルを抜く、またはパソコンの電源を切らないでください。ファームウェアが壊れて、アップデートも通常の動作もできなくなる可能性があります。

6. ファームウェアのアップデートが終了すると、下記の画面が表示されます。



7. 以上でアップデートは完了です。左上の《X》ボタンを押してアップデーターを閉じてください。

8. アップデートの終了後に本体を使用するには、一度本体の電源をオフし、再度電源をオンにする必要があります。