

# TASCAM Dante Compact Processor Series

## ENGLISH

### New function in Dante Firmware Version 1.1.0 for the Dante Compact Processor Series

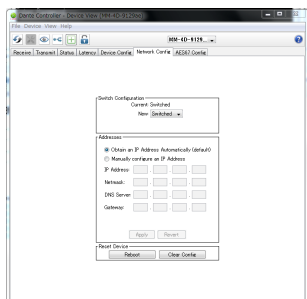
Dante Firmware Version 1.1.0 for the Dante Compact Processor Series supports the following new function.

- A mode has been added that separates the network used for Dante audio and control (Dante Controller) from the network used to control the DCP unit\* itself (using DCP CONNECT, for example)

\* Dante Compact Processor Series unit

### Ethernet port settings

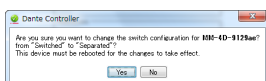
1. Select the Network Config page of the Device View screen.



2. Use the Switch Configuration item to select the Ethernet port operation mode.

Option	Function
Switched (default)	This mode uses the two Ethernet ports for daisy chaining. Transmissions for control and for Dante are conducted on the same network.
Separated	This mode separates the two ports for Dante use and for control use. Transmissions for control and for Dante are separated and conducted on different networks. The port with PoE is assigned to the Dante network and the other port is assigned to the control network.

When selected, the following pop-up message will appear.



3. Click the "Yes" button to close the pop-up message.
4. Click the "Reboot" button of the Reset Device item to reboot the Dante module.

## FRANÇAIS

### Nouvelle fonction de la version 1.1.0 du firmware Dante pour la série des processeurs compacts Dante

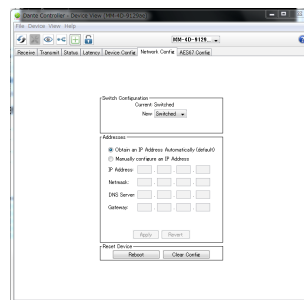
La version 1.1.0 du firmware Dante pour la série des processeurs compacts Dante prend en charge la nouvelle fonction suivante.

- Un mode a été ajouté, qui sépare le réseau utilisé pour l'audio et les commandes Dante (Dante Controller) du réseau servant à contrôler l'unité DCP\* elle-même (au moyen par exemple de DCP CONNECT)

\* Processeur compact de la série Dante (DCP pour « Dante Compact Processeur »)

### Paramètres du port Ethernet

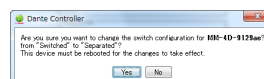
1. Sélectionnez l'onglet Network Config (configuration réseau) de l'écran Device View (vue d'appareil).



2. Utilisez le paramètre Switch Configuration pour sélectionner le mode de fonctionnement du port Ethernet.

Option	Fonction
Switched (par défaut)	Ce mode utilise les deux ports Ethernet pour le chaînage en guirlande. Les transmissions pour le contrôle et pour Dante se font sur le même réseau.
Separated	Ce mode sépare les deux ports pour d'un côté Dante et de l'autre le contrôle. Les transmissions sont séparées pour le contrôle et pour Dante, et passent par des réseaux différents. Le port avec PoE est affecté au réseau Dante et l'autre port au réseau de contrôle.

Quand cette option est sélectionnée, le message local suivant apparaît.



3. Cliquez sur le bouton « Yes » (oui) pour fermer la fenêtre de message.
4. Cliquez sur le bouton « Reboot » (redémarrer) du champ Reset Device (réinitialiser l'appareil) pour faire redémarrer le module Dante.

# TASCAM Dante Compact Processor Series

**ESPAÑOL**

## Nueva función en la versión del firmware Dante 1.1.0 para los Dante Compact Processor Series

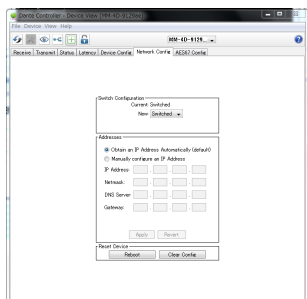
La versión 1.1.0 del firmware Dante para los Dante Compact Processor Series admite la siguiente nueva función.

- Hemos añadido un modo que separa la red usada para el audio y control Dante (Dante Controller) de la red usada para controlar la propia unidad DCP\* (usando DCP CONNECT, por ejemplo).

\* Unidad Dante Compact Processor Series

## Ajustes de puerto Ethernet

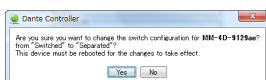
1. Elija la página Network Config de la pantalla Device View.



2. Utilice el elemento Switch Configuration para elegir el modo operativo del puerto Ethernet.

Opción	Función
Switched (por defecto)	Este modo usa los dos puertos Ethernet para una conexión en cadena. Las transmisiones para el control y para Dante se realizan en la misma red.
Separated	Este modo separa los dos puertos, para el uso de Dante y para el uso de control. Las transmisiones para el control y Dante son separadas y realizadas en distintas redes. El puerto con PoE es asignado a la red Dante y el otro puerto es asignado a la red.

Cuando lo elija, aparecerá el siguiente mensaje:



3. Haga clic en el botón "Yes" para cerrar el mensaje desplegable.
4. Haga clic en el botón "Reboot" del elemento Reset Device para reiniciar el módulo Dante.

**DEUTSCH**

## Neue Funktionen in Dante-Firmwareversion 1.1.0 für die Dante Compact Processor Series

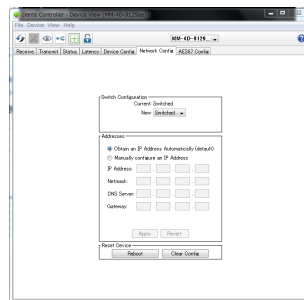
Die Dante-Firmwareversion 1.1.0 für die Geräte der Dante Compact Processor Series enthält die folgende neue Funktion:

- Es gibt nun eine Betriebsart, die es ermöglicht, getrennte Netzwerke für Dante-Audio und -Steuerung über den Dante Controller einerseits und die Steuerung des DCP-Geräts\* andererseits (beispielsweise über DCP CONNECT) zu nutzen.

\* Gerät der Dante Compact Processor Series

## Die Ethernet-Anschlüsse einrichten

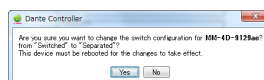
1. Wählen Sie in der Geräteansicht („Device View“) von Dante Controller die Netzwerkconfiguration („Network Config“).



2. Wählen Sie unter „Switch Configuration“ eine der beiden folgenden Einstellungen:

Einstellung	Bedeutung/Funktion
Switched (Voreinstellung)	In dieser Betriebsart dienen die beiden Ethernet-Anschlüsse für das Durchschleifen mehrerer Geräte („daisy chaining“). Übertragungen für die Steuerung der Geräte und für Dante erfolgen über dasselbe Netzwerk.
Separated	In dieser Betriebsart dient einer der Ethernet-Anschlüsse für die Dante-Steuerung, der andere für die Gerätesteuerung. Die Übertragungen erfolgen also über getrennte Netzwerke. Das Gerät nutzt den Anschluss mit PoE für das Dante-Netzwerk, den anderen Anschluss für die Steuerung der DCP-Geräte.

Sobald Sie eine neue Einstellung gewählt haben, erscheint der folgende Hinweis („Das Gerät muss neugestartet werden – sind Sie sicher?“):



3. Wählen Sie „Yes“ (Ja), um zu bestätigen.
4. Klicken Sie unten auf die Schaltfläche „Reboot“, um das Dante-Modul des betreffenden Geräts neuzustarten.

# TASCAM Dante Compact Processor Series

ITALIANO

## Nuova funzione del firmware Dante Versione 1.1.0 per Dante Compact Processor Series

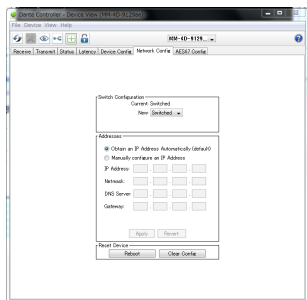
Versione firmware Dante 1.0.0 per Dante Compact Processor Series supporta la seguente nuova funzione.

- È stata aggiunta una modalità che separa la rete utilizzata per l'audio e il controllo Dante (Dante Controller) dalla rete utilizzata per controllare l'unità DCP\* stessa (utilizzando DCP CONNECT, ad esempio)

\* Unità Dante Compact Processor Series

## Impostazioni della porta Ethernet

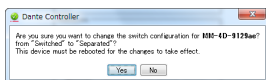
- Selezionare la pagina Network Config della schermata Device View.



- Utilizzare la voce Switch Configuration per selezionare la modalità operativa della porta Ethernet.

Opzione	Funzione
Switched (predefinito)	Questa modalità utilizza le due porte Ethernet per il collegamento in cascata. Le trasmissioni per il controllo e per Dante vengono condotte sulla stessa rete.
Separated	Questa modalità separa le due porte per l'uso di Dante e per l'uso di controllo. Le trasmissioni per il controllo e per Dante sono separate e condotte su reti diverse. La porta con PoE è assegnata alla rete Dante e l'altra porta è assegnata alla rete di controllo.

Quando selezionato, apparirà il seguente messaggio a comparsa.



- Fare clic sul pulsante "Yes" per chiudere il messaggio a comparsa.
- Fare clic sul pulsante "Reboot" della voce Reset Device per riavviare il modulo Dante.

取扱説明書・追補版

## Danteコンパクトプロセッサシリーズ用の Dante Firmware Ver1.1.0の新機能

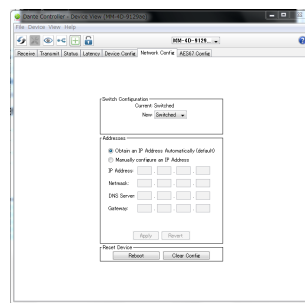
Danteコンパクトプロセッサシリーズ用のDante Firmware Ver1.1.0より、次の新機能が対応可能になります。

- Danteオーディオと制御 (Dante Controller) 専用のネットワークと、DCP本体\*コントロール (DCP CONNECTなどで使用) 専用のネットワークに分割するモードを追加

\* DCP本体 : Danteコンパクトプロセッサシリーズ本体

## イーサネットポート設定

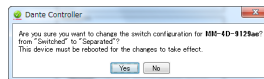
- Device View画面のNetwork Configタブを選択します。



- Switch Configuration項目でイーサネットポートの動作モードを選択します。

選択肢	内容
Switched (初期値)	2つのイーサネットポートは、どちらも DanteとDCP本体コントロール両方に使用できます。 DCP本体コントロールとDanteを同じネットワークで使用したい場合、およびデジチェーンで接続したい場合は、このモードを選択します。
Separated	2つのイーサネットポートのPoE側を Dante専用で使用し、もう一方をDCP本体コントロール専用で使用します。 DCP本体コントロールとDanteを別のネットワークに分けて使用したい場合は、このモードを選択します。

選択すると、下記のメッセージがポップアップ表示されます。



- 「Yes」ボタンをクリックし、ポップアップ表示を閉じます。
- Reset Device項目の「Reboot」ボタンをクリックし、Danteモジュールをリブートします。