

TASCAM Dante module update manual


Danteモジュールファームウェアのアップデート手順

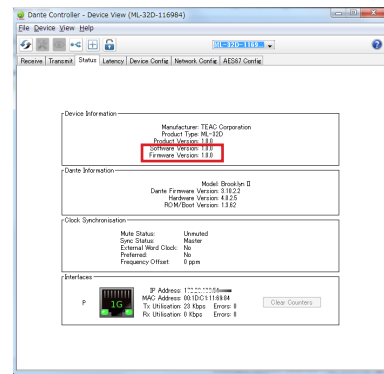
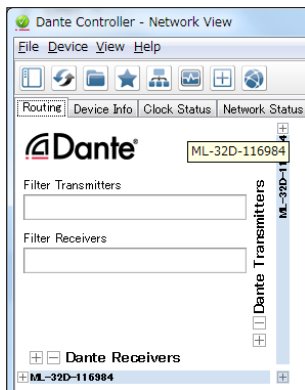
TASCAM製品に搭載されたDanteモジュールファームウェアのアップデートは、Primaryネットワーク内に接続されたコンピューターにインストールしたアプリを用いてアップデートします。

そのため、アップデートを行う前にAudinate社公式ホームページよりOSに合った下記の最新のアプリをダウンロードし、コンピューターにインストールしてください。

- Dante Firmware Update Manager
<https://www.audinate.com/products/firmware-update-manager>
- Dante Controller
<https://www.audinate.com/products/software/dante-controller>

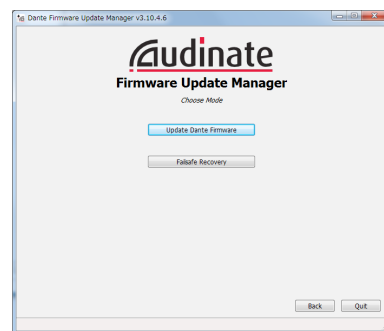
Danteモジュールファームウェアバージョンの確認

1. Dante Controllerを起動すると、下記の画面が現れます。
コンピューターとDante機器が正常に接続されている場合、機器名が現れます。
バージョンを確認したい機器の機器名をダブルクリックします。
2. 「Status」タブをクリックします。
赤枠部 () がバージョン番号です。
ここに表示されるバージョン番号が、これからアップデートしようとしているファームウェアバージョンと同じ、または新しい場合はアップデートの必要はありません。



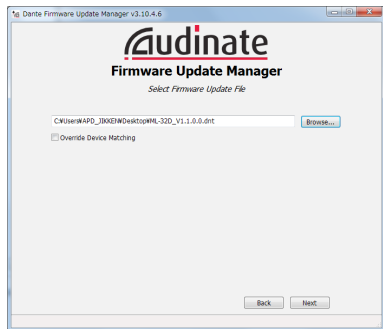
Danteモジュールファームウェアアップデート手順

1. TASCAMのウェブサイト (<https://tascam.jp/jp/>) より最新のファームウェアをダウンロードします。
ダウンロードを行ったファイルがZIP形式などの圧縮ファイルの場合は、解凍してください。
2. ダウンロード/解凍した最新のDanteアップデートファイルを任意のディレクトリーにコピーしてください。
3. コンピューターのEthernet端子と製品本体のEthernet端子をLANケーブルで接続します。
4. コンピューターにインストールしたDante Firmware Update Managerを起動します。
起動後に下記の画面が現れますので、「Next」ボタンを押してください。
5. 「Update Dante Firmware」ボタンを押してください。

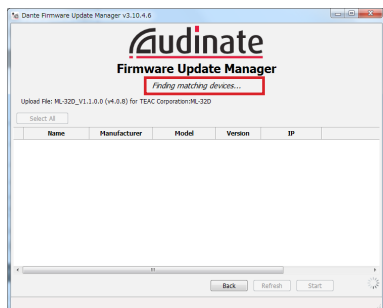


TASCAM Dante module update manual

6. 「Browse」ボタンを押し、手順2.でコピーしたファイルを選択し開いてください。
その後、「Next」ボタンを押ししてください。



7. 下記画面が表示され、赤枠（）で囲まれた文字が「Finding matching devices...」の場合、手順6.で選択したDanteモジュールファームウェアでアップデート可能なDante機器を探していますので、そのままの状態でお待ちください。

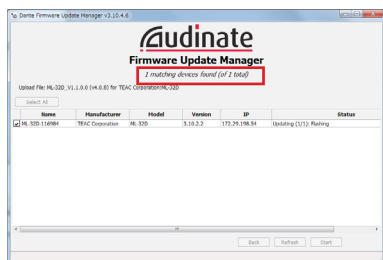


赤枠（）で囲まれた文字が「XX matching devices found (of YY total)」になった場合、コンピューターとDanteネットワークで接続されたアップデート可能な機器がYY台中、XX台存在するということになります。

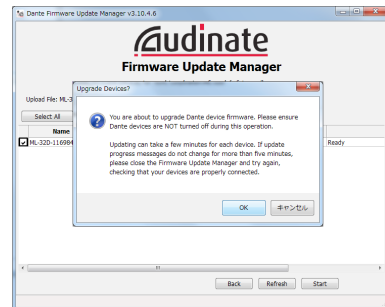
注意

赤枠（）で囲まれた文字がもし、「No matching devices found (of YY total)」の場合、アップデートしたい機器がコンピューターと正常に接続されているかご確認ください。

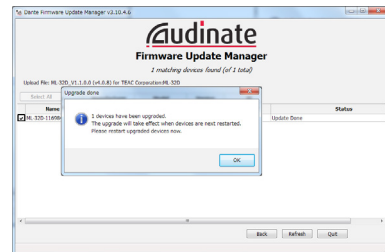
8. 赤枠（）で囲まれた文字が「XX matching devices found (of YY total)」になりましたら、アップデートしたいDante機器にチェック（）を入れ、「Start」ボタンを押します。



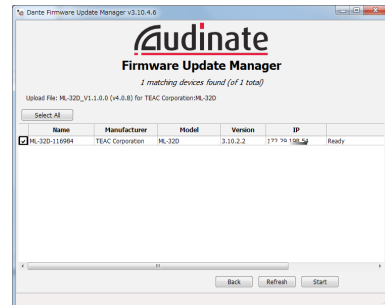
9. 「OK」ボタンを押ししてください。
「OK」ボタンを押すと、Danteモジュールファームウェアのアップデートが開始されます。
アップデートには、数分～10分以内程度の時間がかかることがあります。



10. 下記のポップアップメッセージが表示されましたら、「OK」ボタンを押ししてください。



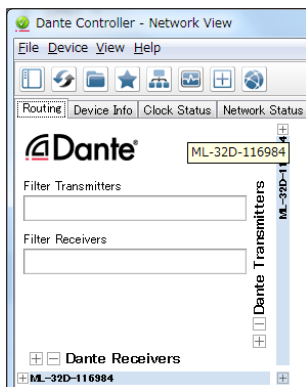
11. 「Quit」ボタンを押し、Dante Firmware Update Managerを終了します。




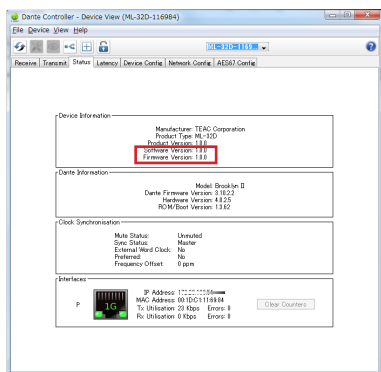
12. 製品本体の電源をオフにし、10秒程度待ちます。
10秒程度経ちましたら、製品本体の電源をオンにします。
13. コンピューターにインストールしたDante Controllerを起動します。

TASCAM Dante module update manual

14. Dante Controllerを起動すると、下記の画面が現れます。
コンピューターとDante機器が正常に接続されている場合、
機器名が現れます。
アップデートしたい機器の機器名をダブルクリックします。



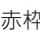
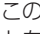
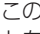
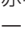
15. 「Status」 タブをクリックし、赤枠部 () のバージョン番号が、最新になっていれば、アップデート完了です。

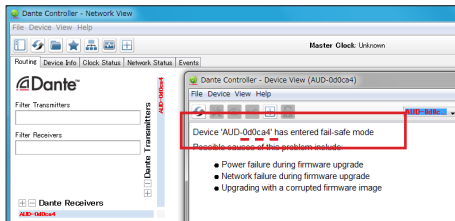


TASCAM Dante module update manual

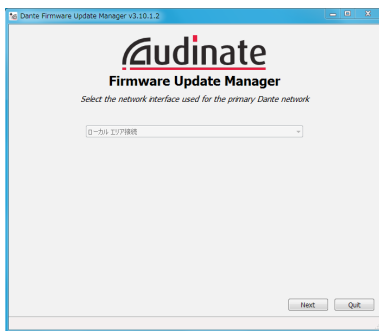
Danteモジュールファームウェアアップデート中に失敗した場合の復帰手順

アップデート中にアプリを強制的に閉じたり、ネットワークを切断してしまった場合などアップデートに失敗すると、アップデート後のDante Controllerにおいて下記のように、機器名が赤く表示されてFail-safeモードに入っていることがあります。復帰するには、以下の手順が必要です。

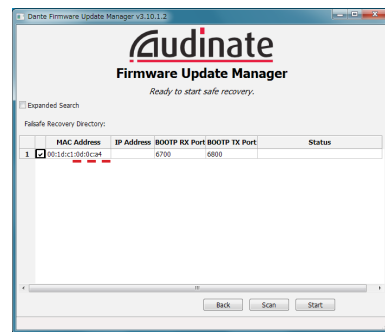
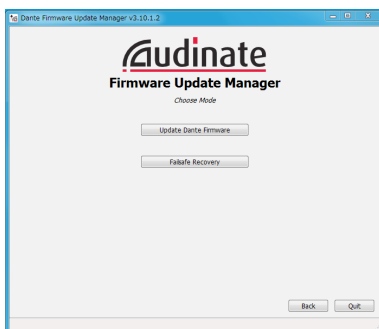
1. Dante Controllerを起動します。
赤く表示されているDante機器の機器名をダブルクリックします。
赤枠（）の中のように表記されていた場合、Fail-safeモードになっています。
この時、赤点線（）の6文字（桁）の英数字アルファベットをメモしておいてください。
4. Fail-safeモード中の機器がネットワーク内に存在している場合、スキャン結果に機器のMACアドレスが表示されます。
手順1.でメモした英数字列6文字（桁）と表示された英数字列6文字（桁、）が一致していた場合、チェック（）をしてから「Start」ボタンを押します。



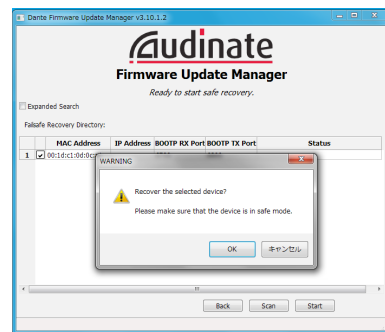
2. Dante Firmware Update Managerを起動し、「Next」ボタンを押します。



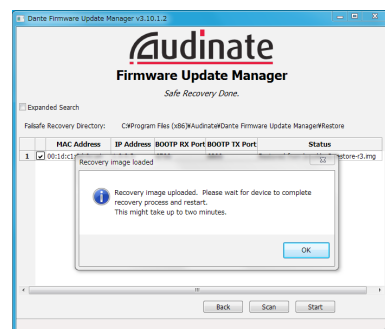
3. 「Failsafe Recovery」ボタンを押します。



5. 「OK」ボタンを押し、Recoveryモードに入ります。
Recoveryモードは、数分～10分以内程度かかることがあります。



6. 「OK」ボタンを押してください。
製品本体の電源をオフにし、10秒後に製品本体の電源をオンにしてください。



TASCAM Dante module update manual

7. Dante Controllerを起動し、アップデートした機器名が黒く表示されていれば、Dante機器が復帰したことを表します。

